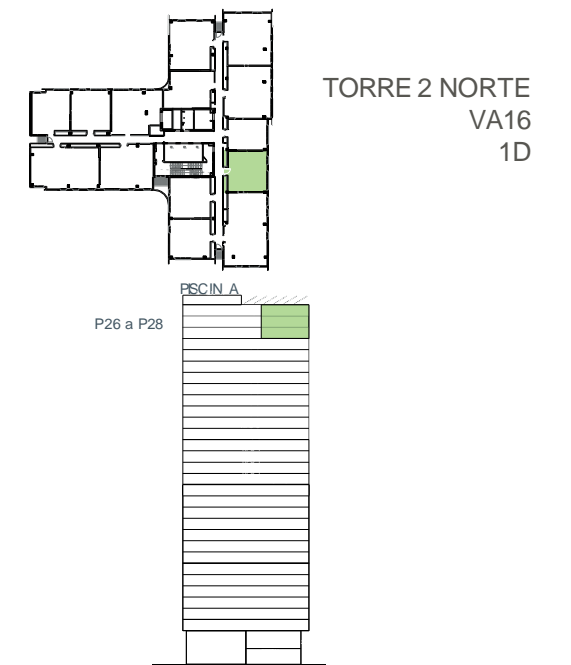


# AQ Urban Sky



\*Salón-Cocina-Lv-Distr.: Superficie integrada de salón + cocina + lavadero + distribuidor

PARCELA RL-A del P.E.R.I. SUNC-R-R.5  
"Martiricos"  
Dos torres de viviendas y hotel.  
Paseo de Martiricos nº 30, Málaga.



SUPERFICIES	m <sup>2</sup>
Útil interior BOJA*	41,62
Útil interior	41,62
Útil exterior (terrace)	--
Construida (+ZZCC)**	56,34

\*Superficie útil (BOJA): (...) Incluirá la mitad de la superficie del suelo de los espacios exteriores de uso privativo de la vivienda (...) hasta un máximo del 10% de la superficie útil cerrada.  
\*\*La superficie construida + ZZCC incluye la superficie construida de la vivienda, la superficie construida de la terraza cubierta y la parte proporcional de ZZCC.

Escala gráfica: 1:50



Las superficies reflejadas en el plano son superficies útiles interiores.

Plano orientativo sujeto a modificaciones tanto por necesidades de planeamiento y edificatorias, como por requerimientos de la Administración competente, y de conformidad con la documentación complementaria oficial y las decisiones técnicas que surgieran durante el desarrollo del proyecto necesarias para la buena ejecución de las obras. Toda la información relativa al R.D. 515/89 de 21 de abril y el R.D. 1/2007 de 16 de noviembre, se encuentra a disposición del público en nuestras oficinas de ventas. Todo el mobiliario, incluido el de la cocina, es meramente informativo, sirviendo únicamente a efectos orientativos de escala y ordenación.