

# PLANOS GENERALES

## PLANO DE EMPLAZAMIENTO

e: 1/200 en A3



# VIVIENDA 3

## PLANTA APARCAMIENTO

e: 1/100 en A3



### SUPERFICIES CONSTRUIDAS - VIVIENDA 3

#### SUPERFICIE PLANTA SÓTANO -2 - NIVEL 1

Superficie construida interior	88.35 m <sup>2</sup>
Superficie construida terraza cubierta	- m <sup>2</sup>
Superficie construida terraza apergolada	- m <sup>2</sup>
Superficie construida terraza descubierta	- m <sup>2</sup>

#### SUPERFICIE PLANTA ISÓTANO -1 - NIVEL 2

Superficie construida interior	128.69 m <sup>2</sup>
Superficie construida terraza cubierta	- m <sup>2</sup>
Superficie construida terraza apergolada	- m <sup>2</sup>
Superficie construida terraza descubierta	76.24 m <sup>2</sup>

#### SUPERFICIE PLANTA BAJA - NIVEL 3

Superficie construida interior	141.69 m <sup>2</sup>
Superficie construida terraza cubierta	- m <sup>2</sup>
Superficie construida terraza apergolada	- m <sup>2</sup>
Superficie construida terraza descubierta	16.98 m <sup>2</sup>

#### SUPERFICIE PLANTA PRIMERA - NIVEL 4

Superficie construida interior	94.75 m <sup>2</sup>
Superficie construida terraza cubierta	25.83 m <sup>2</sup>
Superficie construida terraza apergolada	32.00 m <sup>2</sup>
Superficie construida terraza descubierta	62.88 m <sup>2</sup>

#### SUPERFICIE PLANTA CAJETÓN - NIVEL 5

Superficie construida interior	21.39 m <sup>2</sup>
Superficie construida terraza cubierta	- m <sup>2</sup>
Superficie construida terraza apergolada	19.70 m <sup>2</sup>
Superficie construida terraza descubierta	89.45 m <sup>2</sup>

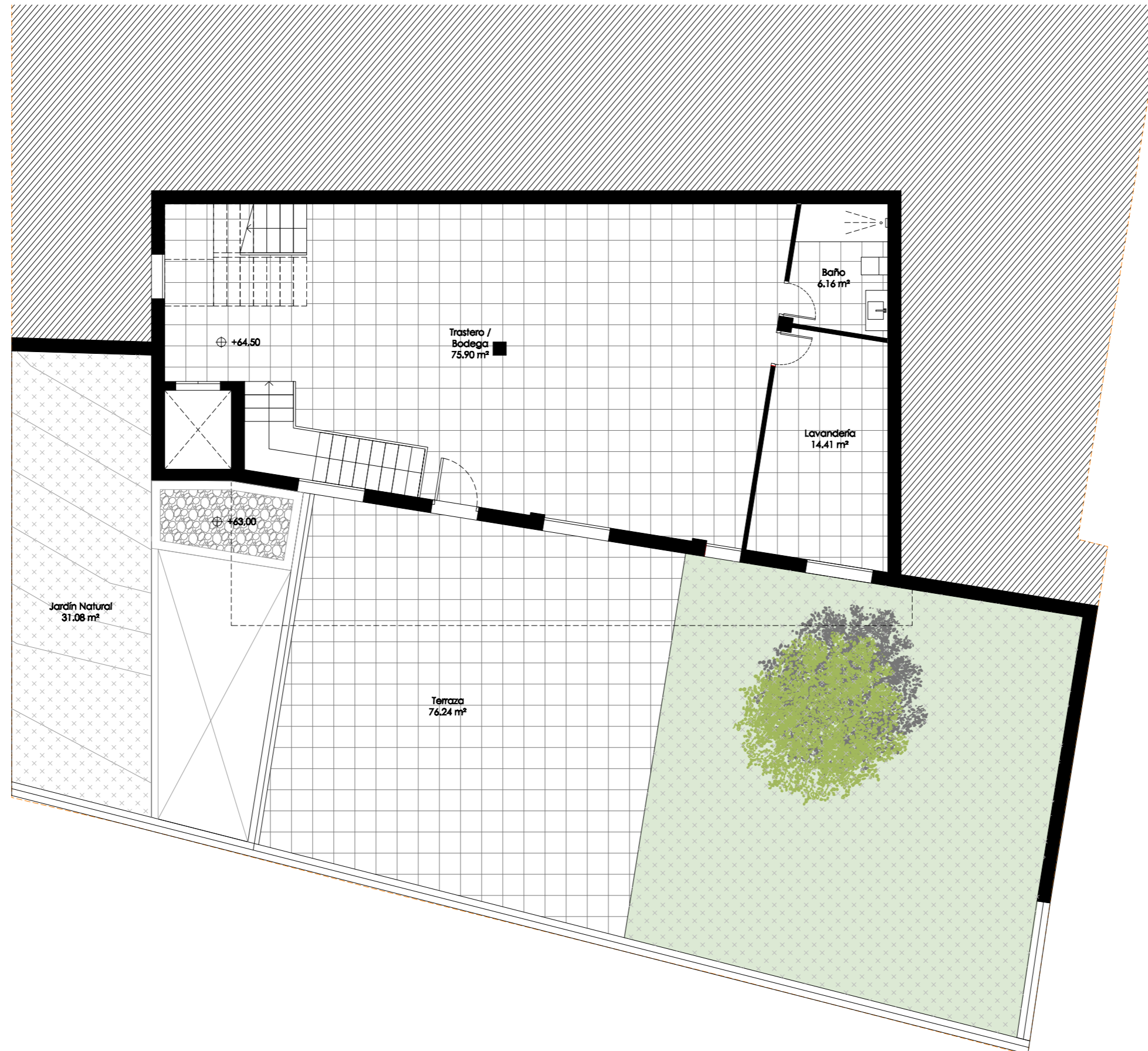
#### SUPERFICIE TOTAL VIVIENDA 3

Superficie construida interior	474.87 m <sup>2</sup>
Superficie construida terraza cubierta	25.83 m <sup>2</sup>
Sup. const. vivienda (inc. terraza cub. al 50%)	270.75 m <sup>2</sup>
Sup. const. sótano y aparc.	217.04 m <sup>2</sup>
Sup. const. piscina	33.25 m <sup>2</sup>
Sup. muros de contención	81.21 m <sup>2</sup>
Superficie construida terraza apergolada	51.70 m <sup>2</sup>
Superficie construida terraza descubierta	245.55 m <sup>2</sup>
Superficie computable proyectada	270.75 m <sup>2</sup>
Superficie computable máxima parcela	295.37 m <sup>2</sup>
Superficie computable prevista ampliación	24.62 m <sup>2</sup>

# VIVIENDA 3

## PLANTA SEMISÓTANO

e: 1/100 en A3



### SUPERFICIES CONSTRUIDAS - VIVIENDA 3

#### SUPERFICIE PLANTA SÓTANO -2 - NIVEL 1

Superficie construida interior	88.35 m <sup>2</sup>
Superficie construida terraza cubierta	- m <sup>2</sup>
Superficie construida terraza apergolada	- m <sup>2</sup>
Superficie construida terraza descubierta	- m <sup>2</sup>

#### SUPERFICIE PLANTA ISÓTANO -1 - NIVEL 2

Superficie construida interior	128.69 m <sup>2</sup>
Superficie construida terraza cubierta	- m <sup>2</sup>
Superficie construida terraza apergolada	- m <sup>2</sup>
Superficie construida terraza descubierta	76.24 m <sup>2</sup>

#### SUPERFICIE PLANTA BAJA - NIVEL 3

Superficie construida interior	141.69 m <sup>2</sup>
Superficie construida terraza cubierta	- m <sup>2</sup>
Superficie construida terraza apergolada	- m <sup>2</sup>
Superficie construida terraza descubierta	16.98 m <sup>2</sup>

#### SUPERFICIE PLANTA PRIMERA - NIVEL 4

Superficie construida interior	94.75 m <sup>2</sup>
Superficie construida terraza cubierta	25.83 m <sup>2</sup>
Superficie construida terraza apergolada	32.00 m <sup>2</sup>
Superficie construida terraza descubierta	62.88 m <sup>2</sup>

#### SUPERFICIE PLANTA CAJETÓN - NIVEL 5

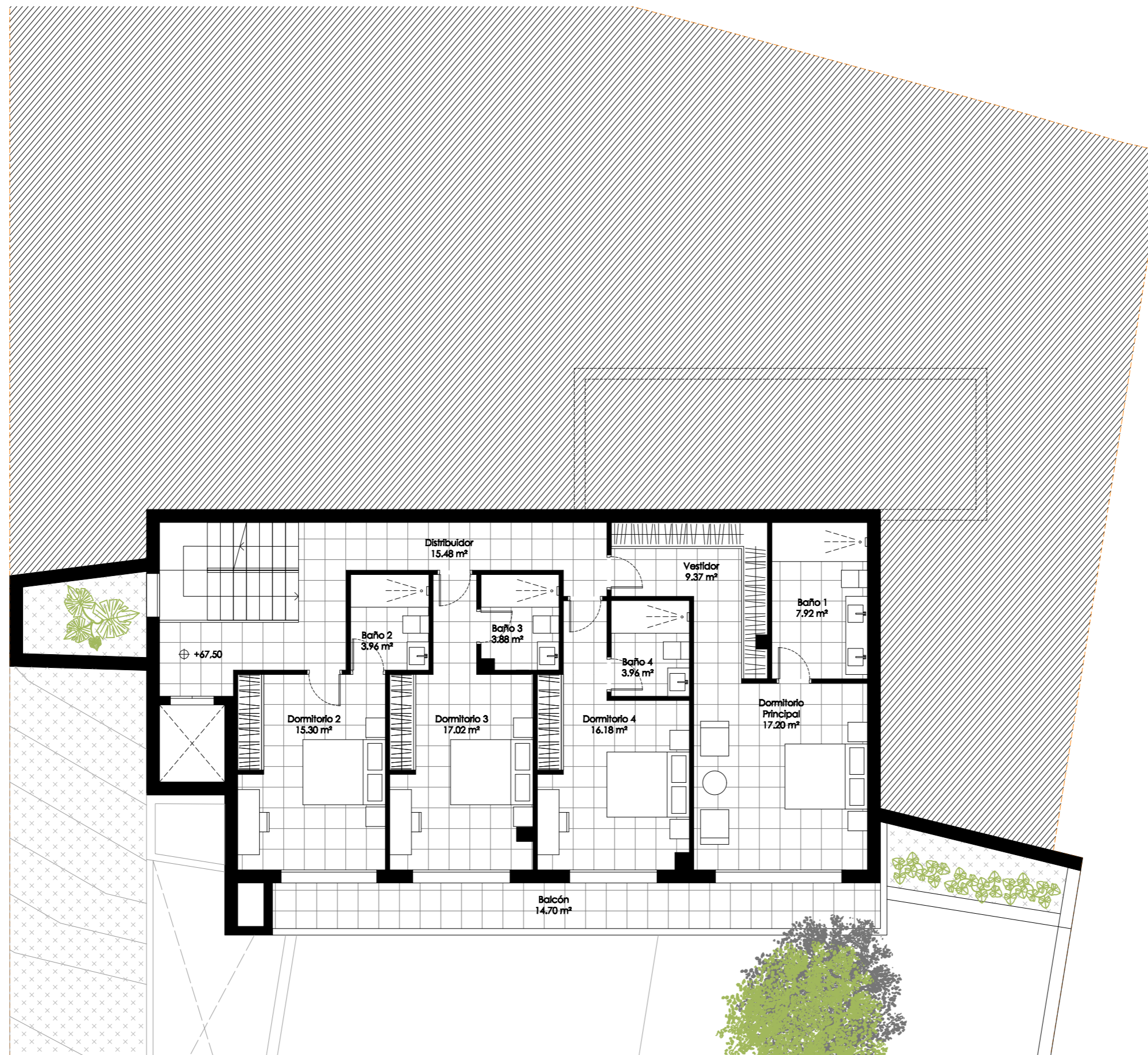
Superficie construida interior	21.39 m <sup>2</sup>
Superficie construida terraza cubierta	- m <sup>2</sup>
Superficie construida terraza apergolada	19.70 m <sup>2</sup>
Superficie construida terraza descubierta	89.45 m <sup>2</sup>

#### SUPERFICIE TOTAL VIVIENDA 3

Superficie construida interior	474.87 m <sup>2</sup>
Superficie construida terraza cubierta	25.83 m <sup>2</sup>
Sup. const. vivienda (inc. terraza cub. al 50%)	270.75 m <sup>2</sup>
Sup. const. sótano y aparc.	217.04 m <sup>2</sup>
Sup. const. piscina	33.25 m <sup>2</sup>
Sup. muros de contención	81.21 m <sup>2</sup>
Superficie construida terraza apergolada	51.70 m <sup>2</sup>
Superficie construida terraza descubierta	245.55 m <sup>2</sup>
Superficie computable proyectada	270.75 m <sup>2</sup>
Superficie computable máxima parcela	295.37 m <sup>2</sup>
Superficie computable prevista ampliación	24.62 m <sup>2</sup>

# VIVIENDA 3

PLANTA BAJA  
e: 1/100 en A3



## SUPERFICIES CONSTRUIDAS - VIVIENDA 3

### SUPERFICIE PLANTA SÓTANO -2 - NIVEL 1

Superficie construida interior	88.35 m <sup>2</sup>
Superficie construida terraza cubierta	- m <sup>2</sup>
Superficie construida terraza apergolada	- m <sup>2</sup>
Superficie construida terraza descubierta	- m <sup>2</sup>

### SUPERFICIE PLANTA ISÓTANO -1 - NIVEL 2

Superficie construida interior	128.69 m <sup>2</sup>
Superficie construida terraza cubierta	- m <sup>2</sup>
Superficie construida terraza apergolada	- m <sup>2</sup>
Superficie construida terraza descubierta	76.24 m <sup>2</sup>

### SUPERFICIE PLANTA BAJA - NIVEL 3

Superficie construida interior	141.69 m <sup>2</sup>
Superficie construida terraza cubierta	- m <sup>2</sup>
Superficie construida terraza apergolada	- m <sup>2</sup>
Superficie construida terraza descubierta	16.98 m <sup>2</sup>

### SUPERFICIE PLANTA PRIMERA - NIVEL 4

Superficie construida interior	94.75 m <sup>2</sup>
Superficie construida terraza cubierta	25.83 m <sup>2</sup>
Superficie construida terraza apergolada	32.00 m <sup>2</sup>
Superficie construida terraza descubierta	62.88 m <sup>2</sup>

### SUPERFICIE PLANTA CASETÓN - NIVEL 5

Superficie construida interior	21.39 m <sup>2</sup>
Superficie construida terraza cubierta	- m <sup>2</sup>
Superficie construida terraza apergolada	19.70 m <sup>2</sup>
Superficie construida terraza descubierta	89.45 m <sup>2</sup>

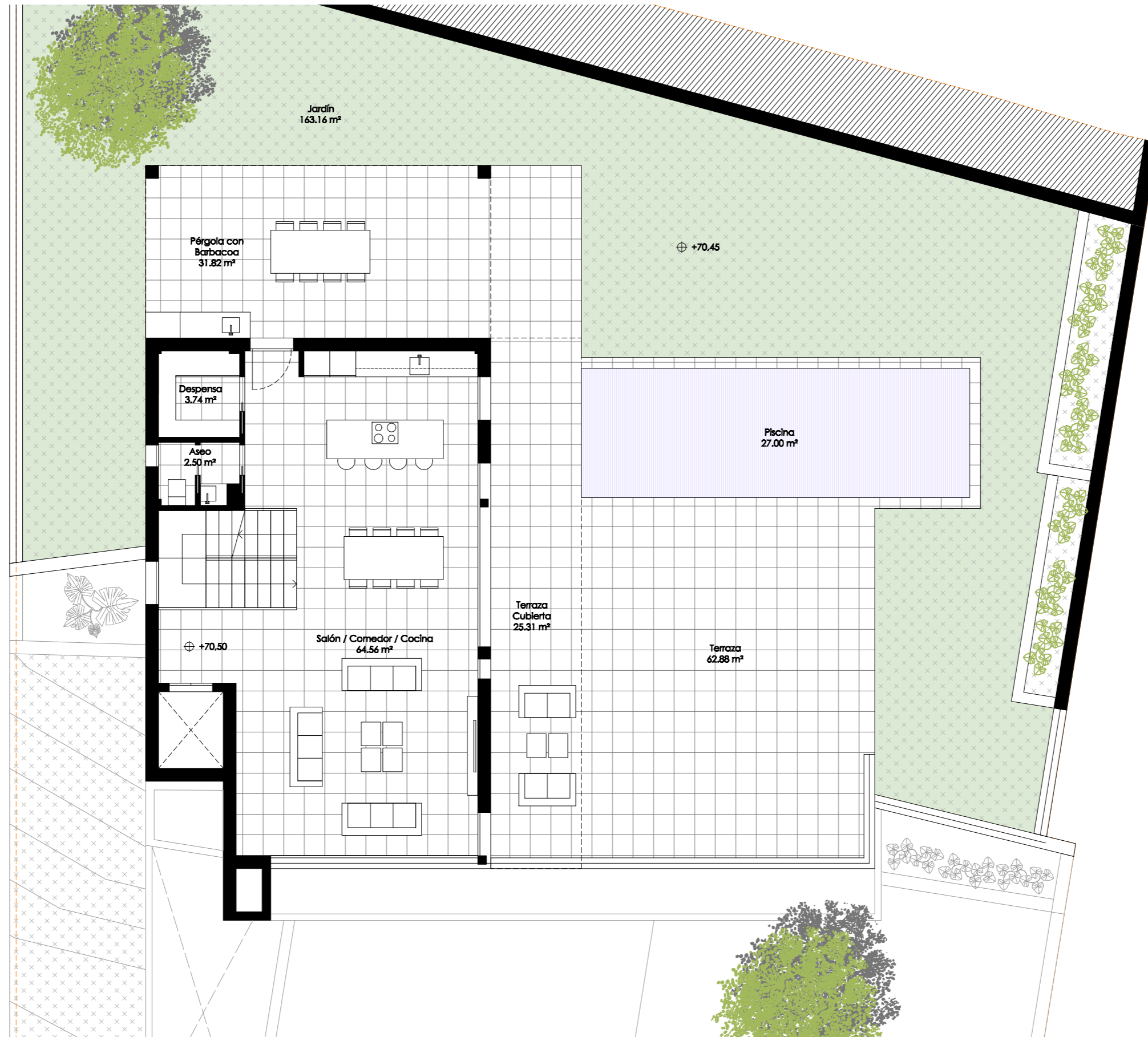
### SUPERFICIE TOTAL VIVIENDA 3

Superficie construida interior	474.87 m <sup>2</sup>
Superficie construida terraza cubierta	25.83 m <sup>2</sup>
Sup. const. vivienda (inc. terraza cub. al 50%)	270.75 m <sup>2</sup>
Sup. const. sótano y aparc.	217.04 m <sup>2</sup>
Sup. const. piscina	33.25 m <sup>2</sup>
Sup. muros de contención	81.21 m <sup>2</sup>
Superficie construida terraza apergolada	51.70 m <sup>2</sup>
Superficie construida terraza descubierta	245.55 m <sup>2</sup>
Superficie computable proyectada	270.75 m <sup>2</sup>
Superficie computable máxima parcela	295.37 m <sup>2</sup>
Superficie computable prevista ampliación	24.62 m <sup>2</sup>

# VIVIENDA 3

## PLANTA PRIMERA

e: 1/100 en A3



### SUPERFICIES CONSTRUIDAS - VIVIENDA 3

#### SUPERFICIE PLANTA SÓTANO -2 - NIVEL 1

Superficie construida interior	88.35 m <sup>2</sup>
Superficie construida terraza cubierta	- m <sup>2</sup>
Superficie construida terraza apergolada	- m <sup>2</sup>
Superficie construida terraza descubierta	- m <sup>2</sup>

#### SUPERFICIE PLANTA ISÓTANO -1 - NIVEL 2

Superficie construida interior	128.69 m <sup>2</sup>
Superficie construida terraza cubierta	- m <sup>2</sup>
Superficie construida terraza apergolada	- m <sup>2</sup>
Superficie construida terraza descubierta	76.24 m <sup>2</sup>

#### SUPERFICIE PLANTA BAJA - NIVEL 3

Superficie construida interior	141.69 m <sup>2</sup>
Superficie construida terraza cubierta	- m <sup>2</sup>
Superficie construida terraza apergolada	- m <sup>2</sup>
Superficie construida terraza descubierta	16.98 m <sup>2</sup>

#### SUPERFICIE PLANTA PRIMERA - NIVEL 4

Superficie construida interior	94.75 m <sup>2</sup>
Superficie construida terraza cubierta	25.83 m <sup>2</sup>
Superficie construida terraza apergolada	32.00 m <sup>2</sup>
Superficie construida terraza descubierta	62.88 m <sup>2</sup>

#### SUPERFICIE PLANTA CASETÓN - NIVEL 5

Superficie construida interior	21.39 m <sup>2</sup>
Superficie construida terraza cubierta	- m <sup>2</sup>
Superficie construida terraza apergolada	19.70 m <sup>2</sup>
Superficie construida terraza descubierta	89.45 m <sup>2</sup>

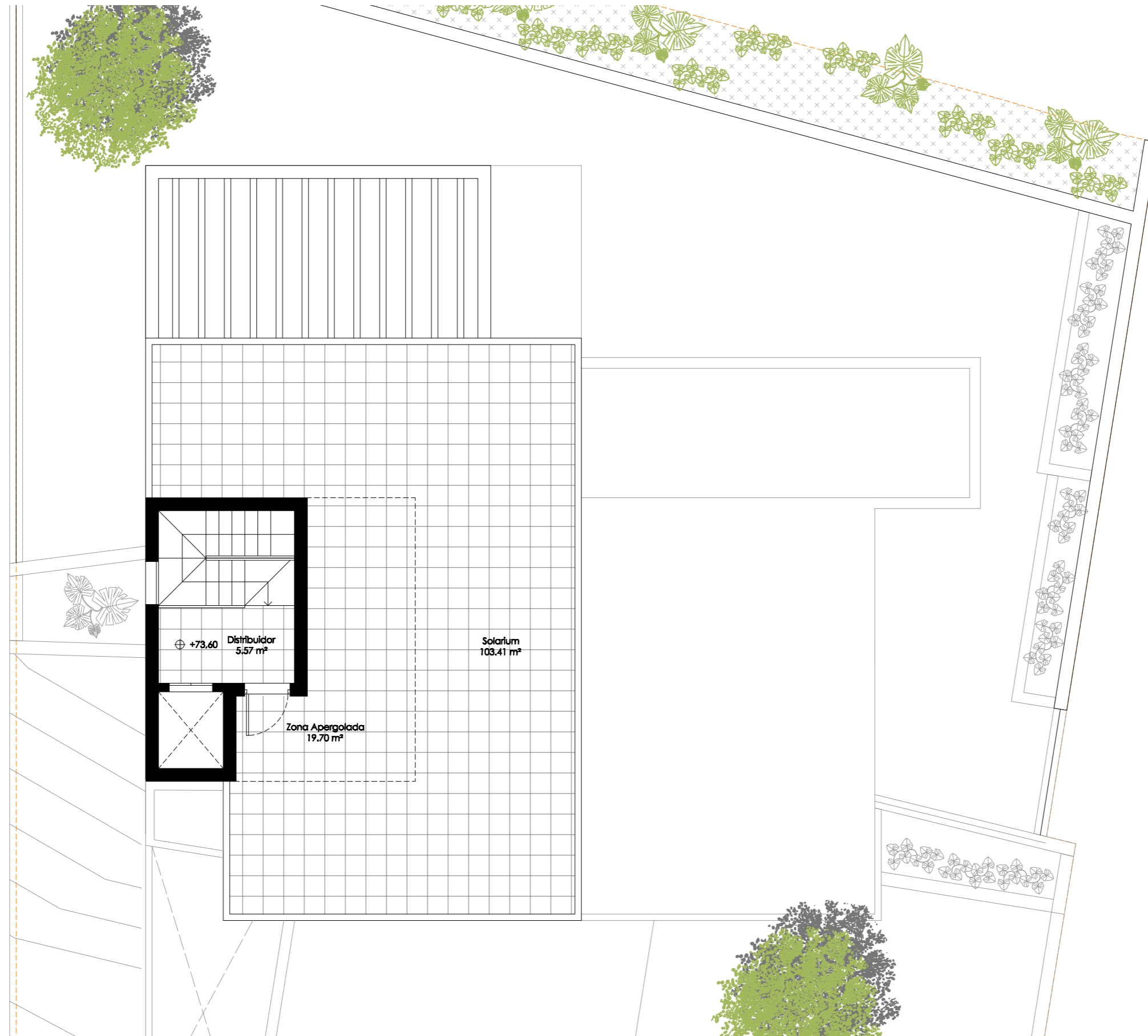
#### SUPERFICIE TOTAL VIVIENDA 3

Superficie construida interior	474.87 m <sup>2</sup>
Superficie construida terraza cubierta	25.83 m <sup>2</sup>
Sup. const. vivienda (inc. terraza cub. al 50%)	270.75 m <sup>2</sup>
Sup. const. sótano y aparc.	217.04 m <sup>2</sup>
Sup. const. piscina	33.25 m <sup>2</sup>
Sup. muros de contención	81.21 m <sup>2</sup>
Superficie construida terraza apergolada	51.70 m <sup>2</sup>
Superficie construida terraza descubierta	245.55 m <sup>2</sup>
Superficie computable proyectada	270.75 m <sup>2</sup>
Superficie computable máxima parcela	295.37 m <sup>2</sup>
Superficie computable prevista ampliación	24.62 m <sup>2</sup>

# VIVIENDA 3

## PLANTA CASETÓN

e: 1/100 en A3



### SUPERFICIES CONSTRUIDAS - VIVIENDA 3

#### SUPERFICIE PLANTA SÓTANO -2 - NIVEL 1

Superficie construida interior	88.35 m <sup>2</sup>
Superficie construida terraza cubierta	- m <sup>2</sup>
Superficie construida terraza apergolada	- m <sup>2</sup>
Superficie construida terraza descubierta	- m <sup>2</sup>

#### SUPERFICIE PLANTA ISÓTANO -1 - NIVEL 2

Superficie construida interior	128.69 m <sup>2</sup>
Superficie construida terraza cubierta	- m <sup>2</sup>
Superficie construida terraza apergolada	- m <sup>2</sup>
Superficie construida terraza descubierta	76.24 m <sup>2</sup>

#### SUPERFICIE PLANTA BAJA - NIVEL 3

Superficie construida interior	141.69 m <sup>2</sup>
Superficie construida terraza cubierta	- m <sup>2</sup>
Superficie construida terraza apergolada	- m <sup>2</sup>
Superficie construida terraza descubierta	16.98 m <sup>2</sup>

#### SUPERFICIE PLANTA PRIMERA - NIVEL 4

Superficie construida interior	94.75 m <sup>2</sup>
Superficie construida terraza cubierta	25.83 m <sup>2</sup>
Superficie construida terraza apergolada	32.00 m <sup>2</sup>
Superficie construida terraza descubierta	62.88 m <sup>2</sup>

#### SUPERFICIE PLANTA CASETÓN - NIVEL 5

Superficie construida interior	21.39 m <sup>2</sup>
Superficie construida terraza cubierta	- m <sup>2</sup>
Superficie construida terraza apergolada	19.70 m <sup>2</sup>
Superficie construida terraza descubierta	89.45 m <sup>2</sup>

#### SUPERFICIE TOTAL VIVIENDA 3

Superficie construida interior	474.87 m <sup>2</sup>
Superficie construida terraza cubierta	25.83 m <sup>2</sup>
Sup. const. vivienda (inc. terraza cub. al 50%)	270.75 m <sup>2</sup>
Sup. const. sótano y aparc.	217.04 m <sup>2</sup>
Sup. const. piscina	33.25 m <sup>2</sup>
Sup. muros de contención	81.21 m <sup>2</sup>

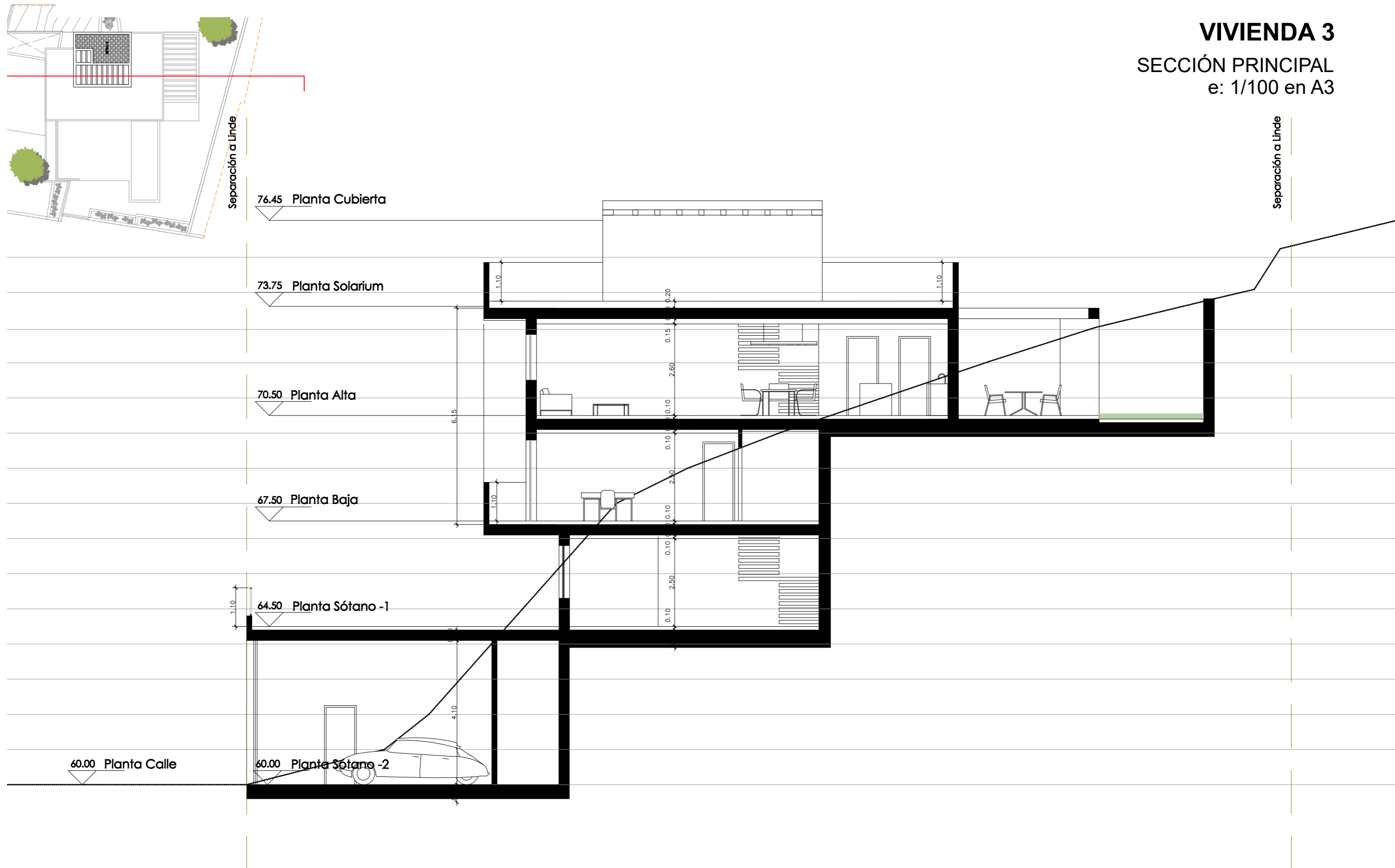
Superficie construida terraza apergolada	51.70 m <sup>2</sup>
Superficie construida terraza descubierta	245.55 m <sup>2</sup>

Superficie computable proyectada	270.75 m <sup>2</sup>
Superficie computable máxima parcela	295.37 m <sup>2</sup>
Superficie computable prevista ampliación	24.62 m <sup>2</sup>

# VIVIENDA 3

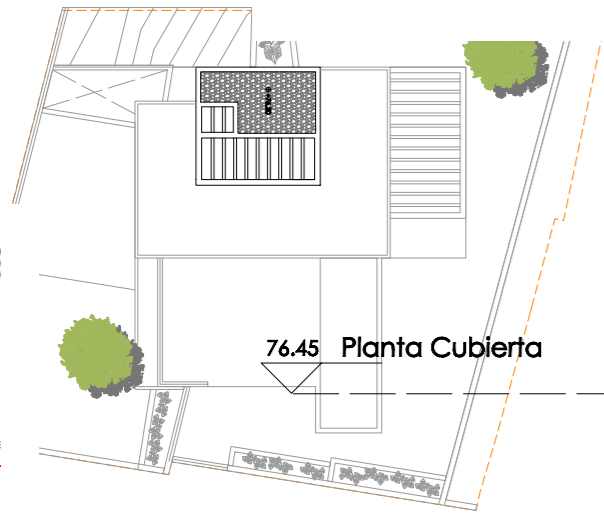
## SECCIÓN PRINCIPAL

e: 1/100 en A3



**VIVIENDA 3**  
SECCIÓN PRINCIPAL  
e: 1/100 en A3

Alzado Suroeste



76.45 Planta Cubierta

73.75 Planta Solarium

70.50 Planta Alta

67.50 Planta Baja

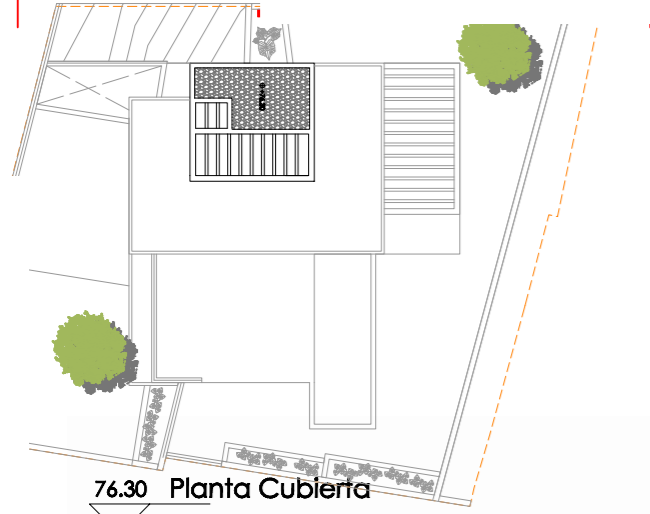
64.50 Planta Sótano -1

60.00 Planta Calle





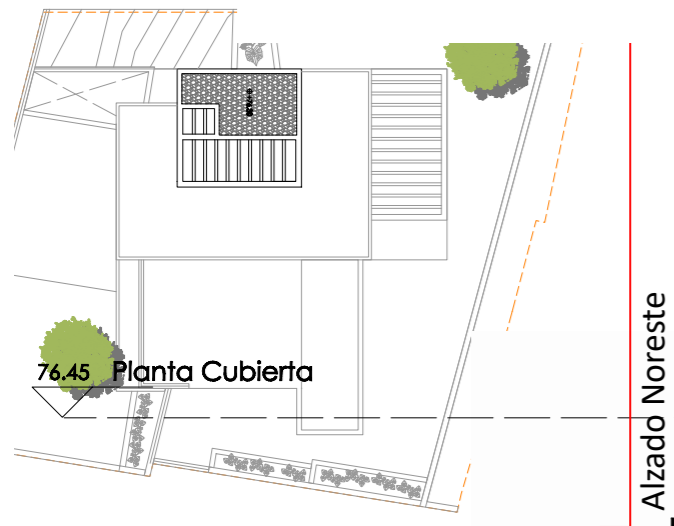
Alzado Noroeste



**VIVIENDA 3**  
SECCIÓN PRINCIPAL  
e: 1/100 en A3



**VIVIENDA 3**  
SECCIÓN PRINCIPAL  
e: 1/100 en A3



76.45 Planta Cubierta

Alzado Noreste

73.75 Planta Solarium

70.50 Planta Alta

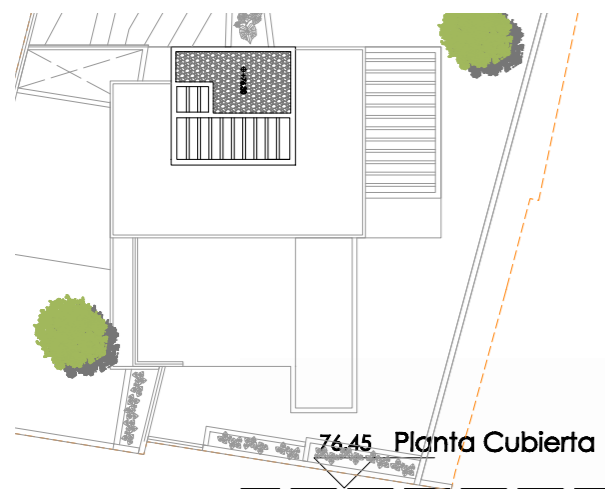
67.50 Planta Baja

64.50 Planta Sótano -1

60.00 Planta Calle



**VIVIENDA 3**  
SECCIÓN PRINCIPAL  
e: 1/100 en A3



Sureste

73.75 Planta Solarium

70.50 Planta Alta

67.50 Planta Baja

64.50 Planta Sótano -1

60.00 Planta Calle

