

NAVIG
SUITES



NAVIGOLF SUITES

La Cala de Mijas



INTRODUCCIÓN

NAVIGOLF es un exclusivo complejo residencial situado en una de las zonas más codiciadas de la Costa del Sol: La Cala de Mijas. Una ubicación perfecta a pocos metros de la playa y cerca de la montaña, con espectaculares vistas al mar Mediterráneo. El conjunto residencial de Navigolf se encuentra frente al campo de golf “La Noria”, ideal para los apasionados de este deporte.

NAVIGOLF is an exclusive residential complex located in one of the most coveted areas of the Costa del Sol, La Cala de Mijas. A perfect location just a few metres from the beach and close to the mountains, with spectacular views of the Mediterranean Sea. Navigolf is next to the golf course “La Noria”, ideal for golf lovers.





82

Exclusivas viviendas
Exclusive apartments

1, 1'5, 2 Y 3

Dormitorios
Bedrooms

NAVIGOLF SUITES

Nos preocupamos por que nuestros clientes encuentren en esta promoción la vivienda de sus sueños.

Navigolf Suites forma parte de una urbanización perfectamente consolidada con unas zonas comunes en pleno funcionamiento. Este proyecto cuenta con un total de 82 viviendas que se desarrollarán en **2 fases**. La fase I corresponde a los bloques 1 al 5 contando con 50 unidades; y la fase II, los bloques 6 y 7 con 32 unidades.

Amplios espacios exteriores que cuentan además con un espacio exclusivo de piscina solo para los residentes de Navigolf.

We care about helping our clients find their dreamhome.

Navigolf Suites is part of a perfectly established community with fully operational common areas. This project has a total of 82 houses to be developed in 2 phases. Phase I corresponds to blocks 1 to 5 with 50 units; and phase II, blocks 6 and 7 with 32 units.

Large outdoor spaces that also have an exclusive pool space reserved for residents.





2





LA CALA DE MIJAS & NAVIGOLF

La Cala de Mijas comprende la zona costera del extenso municipio de Mijas, en plena Costa del Sol. Sin duda una de las zonas más cotizadas del litoral malagueño.

Si por algo destaca es por su inigualable oferta en restauración, actividades al aire libre y ocio, sus amplias playas y un gran abanico de campos de golf en un radio de apenas 5 kilómetros.

La Cala de Mijas ha evolucionado desde ser un pequeño pueblecito pesquero hasta convertirse en el centro del corazón del ocio tanto de día como de noche. Aun así, ha sabido mantener su encanto y originalidad ofreciendo al turista y residente un entorno sin rival.

Cala de Mijas is a coastal area of the extensive municipality of Mijas, in the heart of the Costa del Sol. Without a doubt one of the most sought-after areas of the Malaga Coast.

If there is one thing that stands out, it is its unbeatable range of restaurants, outdoor activities and leisure, its great beaches and a wide variety of golf courses within a radius of just three miles.

Cala de Mijas has evolved from being a small fishing village to become heart of leisure both day and night. Yet, has been able to maintain its charm and originality by offering the tourist and resident an unrivaled environment.



DISTANCES DISTANCIAS

Málaga: 35' - 43 kms
Marbella: 28' - 22 kms
Puerto Banús: 30' - 31 kms



AIRPORTS AEROPUERTOS

Málaga: 26' - 33 kms
Gibraltar: 75' - 95 kms



TRAIN STATION ESTACIONES DE TREN

Fuengirola 15' - 11 kms
Málaga: 35' - 37 kms



GOLF COURSES CAMPOS DE GOLF

La Noria Golf & Resort: opposite the complex
Miraflores Golf: 10' - 5 kms
Calanova Golf: 6' - 3,5 kms
Santana Golf: 9' - 6 kms
Club de Golf "El Chaparral": 6' - 2,5 kms



SCHOOL & COLLEGES CENTROS EDUCATIVOS

CEIP García del Olmo: 4' - 1,5 kms
Saint Anthony's College: 8' - 7 kms



SHOPPING CENTRES CENTROS COMERCIALES

CC Jardín Botánico: 4' - 1 km
Mercadona: 8' - 1,5 kms

NAVIGOLF SUITES



LA NORIA GOLF

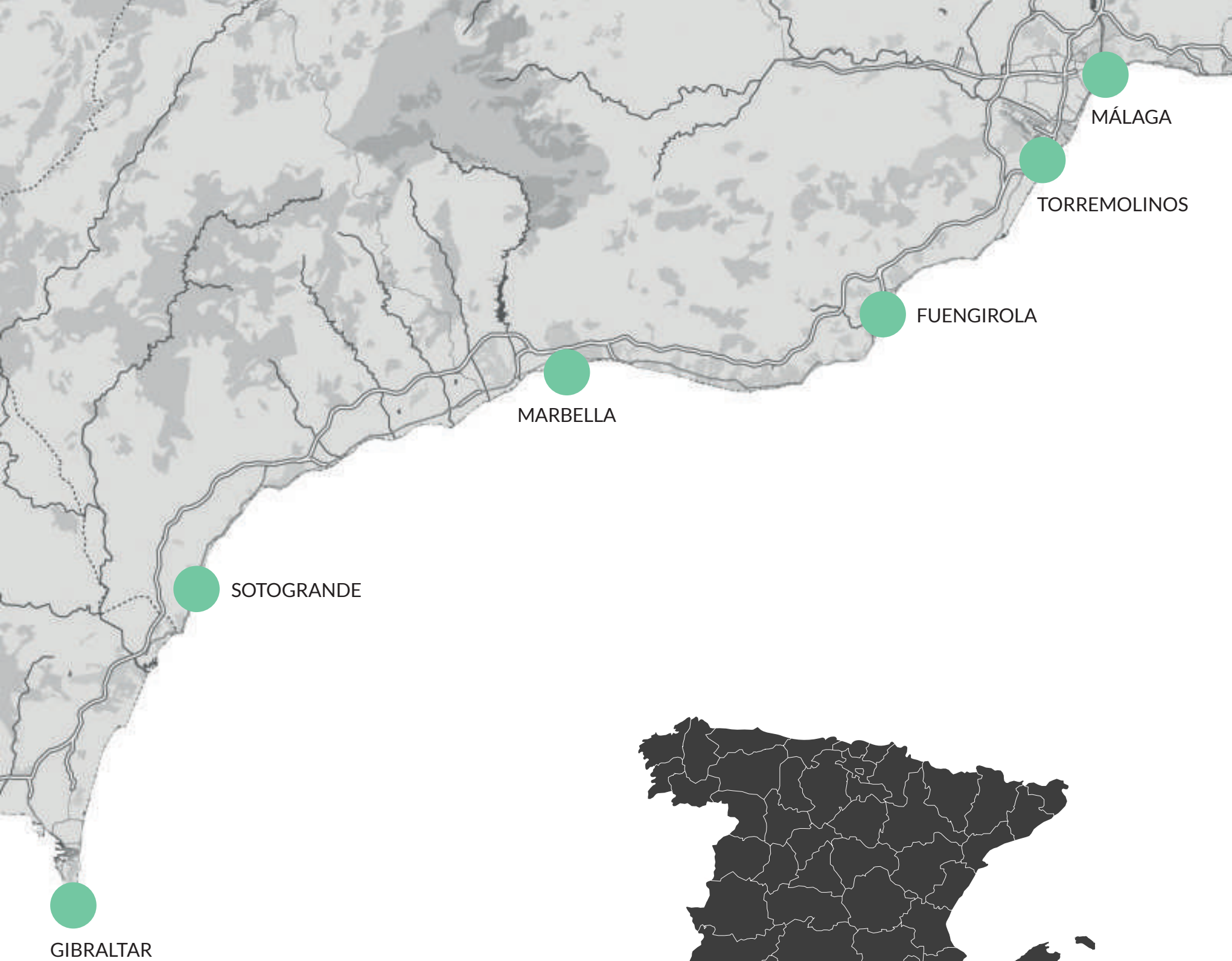
PLAYA LA BUTIBAMBA

CHAPARRAL GOLF CLUB

HIPÓDROMO COSTA DEL SOL

C.C. MIRAMAR

FUENGIROLA



GIBRALTAR

SOTOGRANDE

MARBELLA

FUENGIROLA

TORREMOLINOS

MÁLAGA



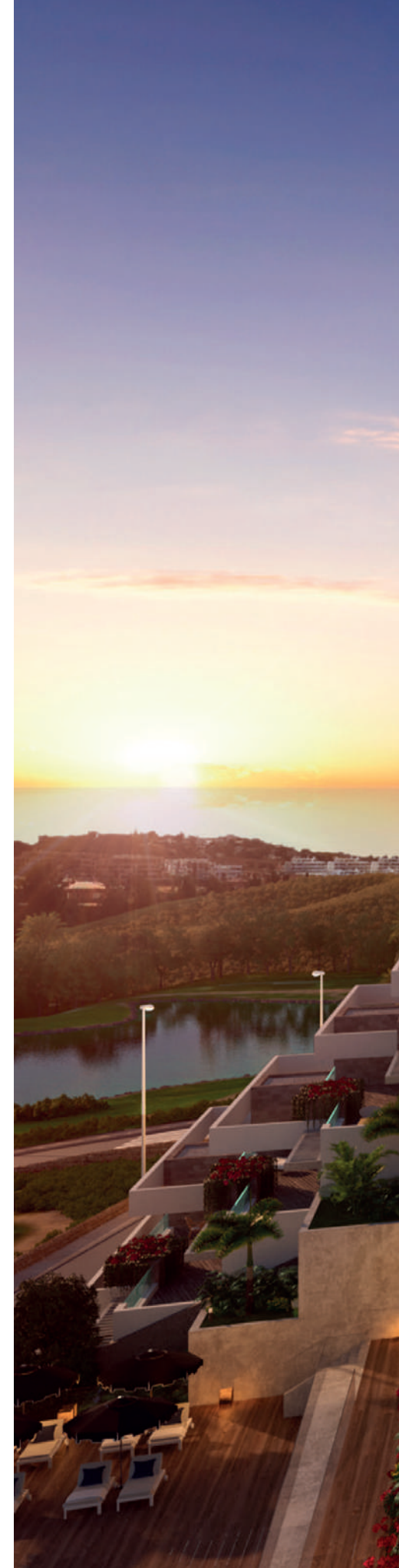
DISFRUTE EL LADO POSITIVO DE LA VIDA *ENJOY THE **BRIGHT SIDE OF LIFE***

Todas las unidades de Navigolf Suites cuentan con una magnífica orientación que le permitirán disfrutar de unas espectaculares vistas abiertas al mar desde sus terrazas.

Aproveche la posibilidad de pasear por la playa, jugar al golf, disfrutar de la gran oferta de restauración de la Cala de Mijas o bien de las espectaculares zonas comerciales accesibles desde la autovía en menos de 10'.

All Navigolf Suites units have a magnificent orientation that will allow you to enjoy spectacular views of the sea from their terraces.

Enjoy the opportunity of having a walk along the beach, playing golf, enjoying the wide range of restaurants in Cala de Mijas or the spectacular shopping areas accessible from the motorway in less than 10'.









Y ADEMÁS... AND THERE'S STILL MORE...

Todas las unidades disponen de suelo radiante en su interior. Las viviendas están pensadas para aprovechar al máximo la luz natural, con amplias estancias y ventanales que llenarán su hogar de luz y color. Todos los materiales que se usarán en la nueva fase de Navigolf son de alta gama.

Atendiendo a las necesidades del mercado actual, Navigolf Suites lanza en exclusiva, tipologías de vivienda con 1,5 dormitorios, ofreciendo una estancia adicional pensada para que puedas adaptarla a tus necesidades.

Además, cabe destacar que la altura de los apartamentos de planta baja se eleva 10 metros con respecto a la cota inicial de calle. De esta forma, desde la planta baja contarás con la seguridad y las vistas de una cuarta planta.

All units have underfloor heating in the inside. The homes are designed to make the most of natural light, featuring spacious rooms and windows, that will fill your home with light and colour. All materials used in Navigolf's new phase are top of the range.

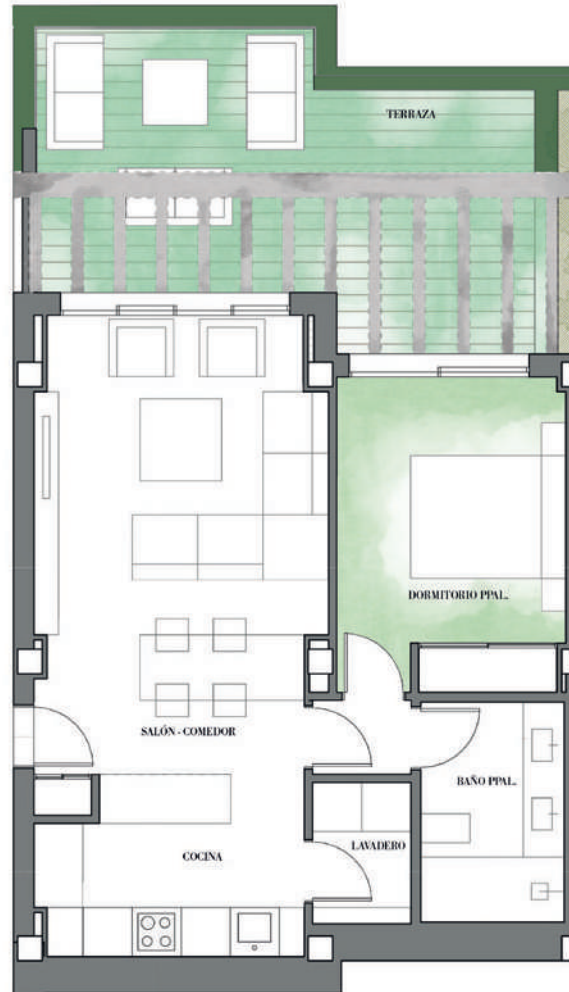
Attending to the needs of the current market, Navigolf Suites launches exclusively, housing types with 1.5 bedrooms, offering an additional room for you to adapt it to your needs.

It is also worth mentioning that the height of the ground-floor apartments is 10 metres above ground level. Thus, from the ground floor you will have the security and views of a fourth floor.





1 dormitorio / 1 bedroom



1,5 dormitorios / 1,5 bedrooms



2 dormitorios / 2 bedrooms



3 dormitorios / 3 bedrooms

