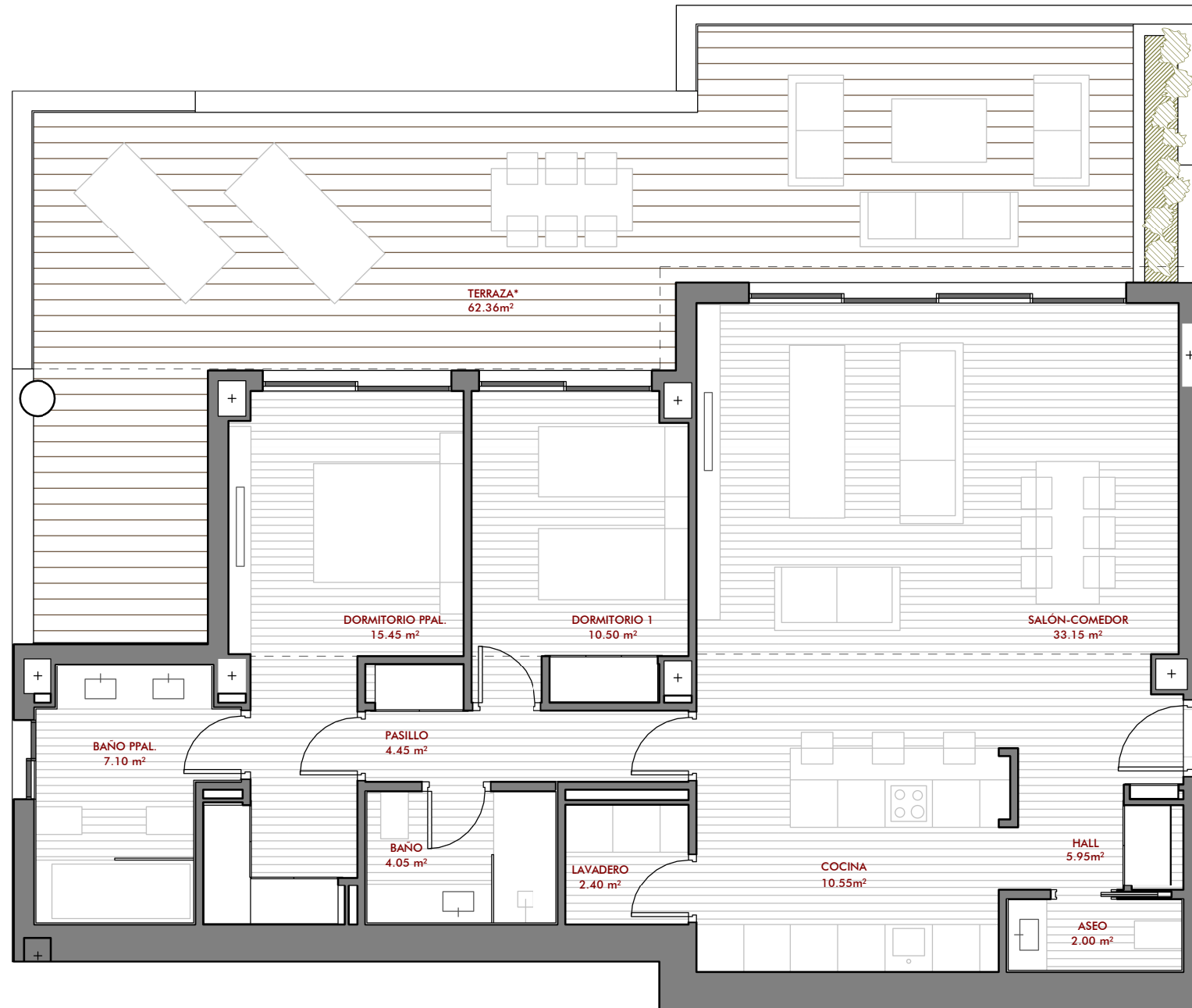




**CUADRO DE SUPERFICIES**

Superficie Útil cerrada	95,60 m <sup>2</sup>
Superficie Construida con zona común	135,64 m <sup>2</sup>
*Superficie Terraza construida uso privativo	62,36 m <sup>2</sup>
<b>Total Superficie Construida construida + terrazas</b>	<b>198,00 m<sup>2</sup></b>



*El presente documento es de carácter informativo y podrá experimentar variaciones por exigencias técnicas del proyecto. Todo el mobiliario, incluido el de la cocina, es meramente informativo. Los giros de las puertas y la distribución de aparatos sanitarios no son vinculantes. Las superficies aquí expresadas son aproximadas, pudiendo experimentar modificaciones por razones de índole técnica en el desarrollo de la ejecución de las obras. Las superficies indicadas están calculadas conforme al Decreto 218/2005 de información al consumidor en la compraventa y arrendamiento de viviendas de Andalucía.*

