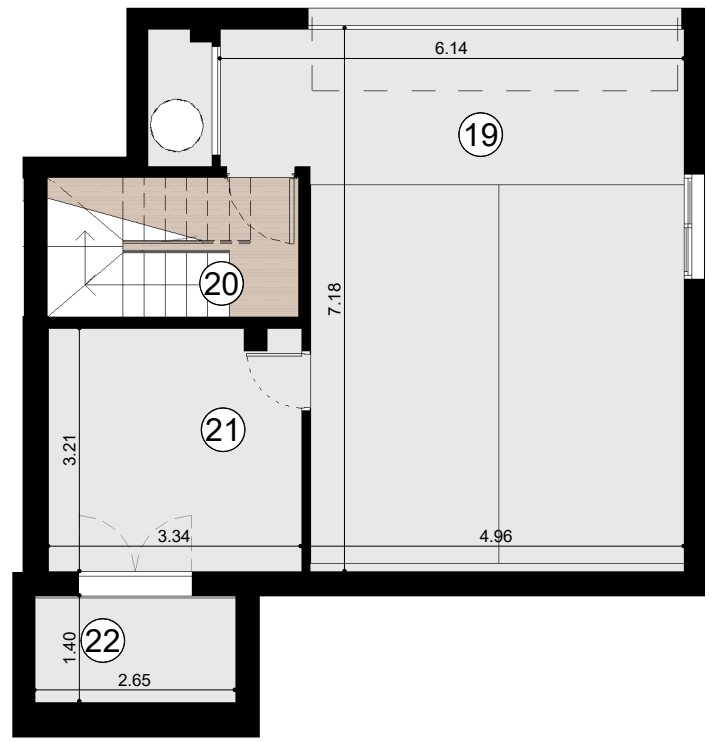
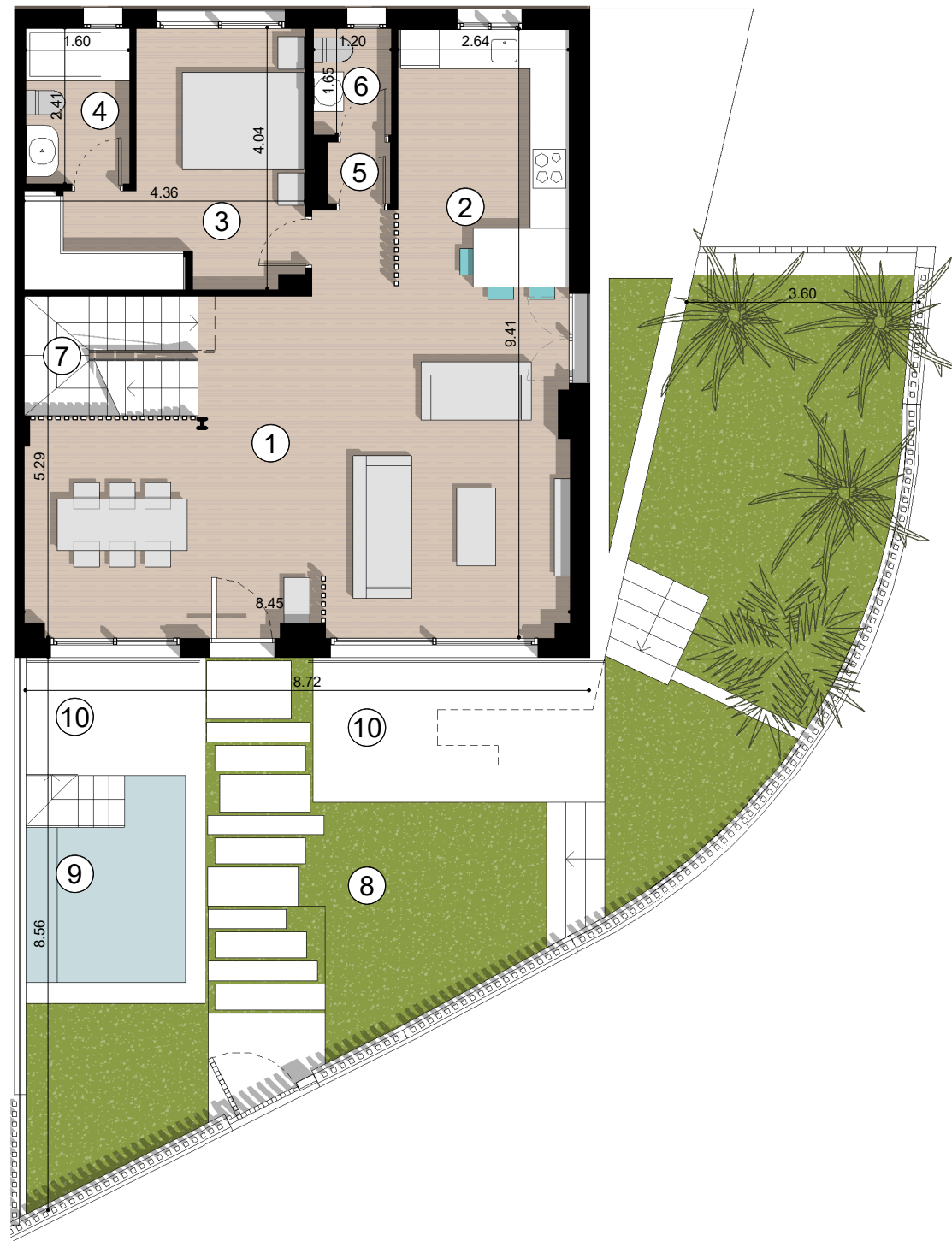


PASEO DE MIRAMAR 45, VIV 4

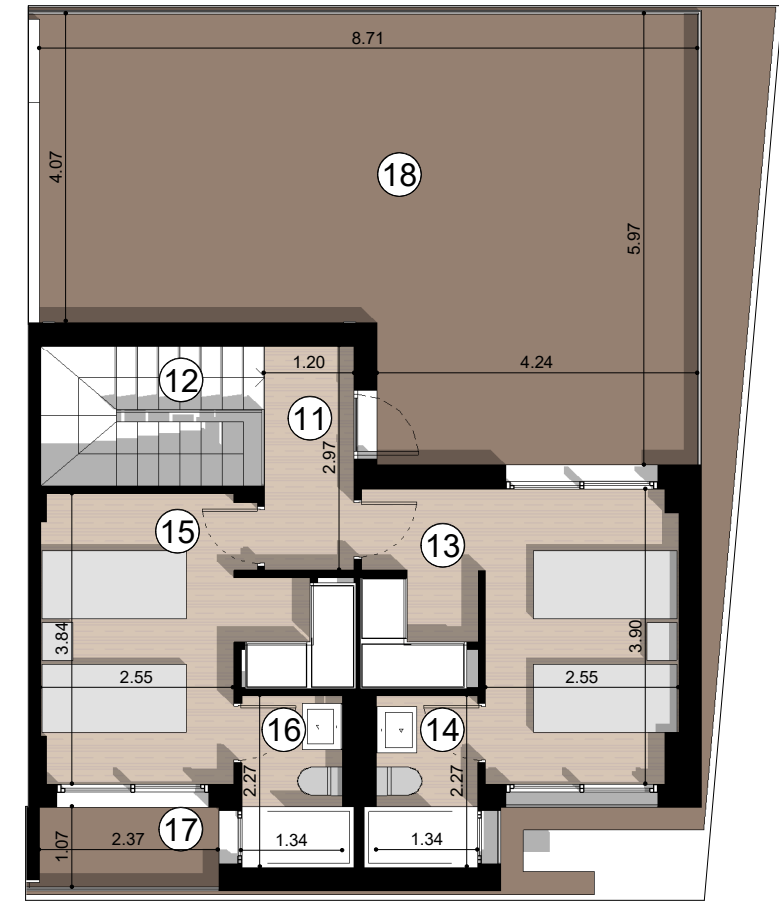
La documentación gráfica que aparece en este plano comercial es orientativa y exclusivamente informativa incluido el mobiliario de todo tipo. No forma parte de ningún acuerdo contractual y el contenido visual y escrito puede ser modificado y/o sustituido por exigencias técnicas.



PLANTA SÓTANO



PLANTA BAJA



PLANTA PRIMERA

SUPERFICIES ÚTILES POR ESTANCIA		
1	SALÓN-COMEDOR	41.62 m <sup>2</sup>
2	COCINA (8,41m <sup>2</sup> ) + LAVADERO (2m <sup>2</sup> )=	10.40 m <sup>2</sup>
3	DORMITORIO-1	13.09 m <sup>2</sup>
4	BAÑO-1	3.84 m <sup>2</sup>
5	VEST.	0.92 m <sup>2</sup>
6	ASEO	1.98 m <sup>2</sup>
7	ESCALERAS	4.82 m <sup>2</sup>
8	JARDÍN	64.81 m <sup>2</sup>
9	PISCINA	7.90 m <sup>2</sup>
10	TERRAZA-1	15.28 m <sup>2</sup>
11	DISTRIBUIDOR	3.56 m <sup>2</sup>
12	ESCALERAS	2.66 m <sup>2</sup>
13	DORMITORIO-2	13.84 m <sup>2</sup>
14	BAÑO-2	3.17 m <sup>2</sup>
15	DORMITORIO-3	12.28 m <sup>2</sup>
16	BAÑO-3	3.17 m <sup>2</sup>
17	TERRAZA-3	2.63 m <sup>2</sup>
18	TERRAZA-4 + TENEDERO	43.50 m <sup>2</sup>
19	GARAJE	39.43 m <sup>2</sup>
20	ESCALERAS	4.54 m <sup>2</sup>
21	TRASTERO	10.65 m <sup>2</sup>
22	INSTALACIONES PISCINA	3.71 m <sup>2</sup>

SUPERFICIES TOTALES	
SUPERFICIE ÚTIL	173.68 m <sup>2</sup>
SUPERFICIE CONSTRUIDA	214.20 m <sup>2</sup>
SUPERFICIE CONSTRUIDA CON PPZC	227.50 m <sup>2</sup>
SUPERFICIE ÚTIL*	191.05 m <sup>2</sup>
SUPERFICIE CONSTRUIDA*	250.25 m <sup>2</sup>

\* Superficies definidas en el DECRETO 218/2005, de 11 de octubre, por el que se aprueba el Reglamento de información al consumidor en la compraventa y arrendamiento de viviendas en Andalucía

ESCALA 1:100

