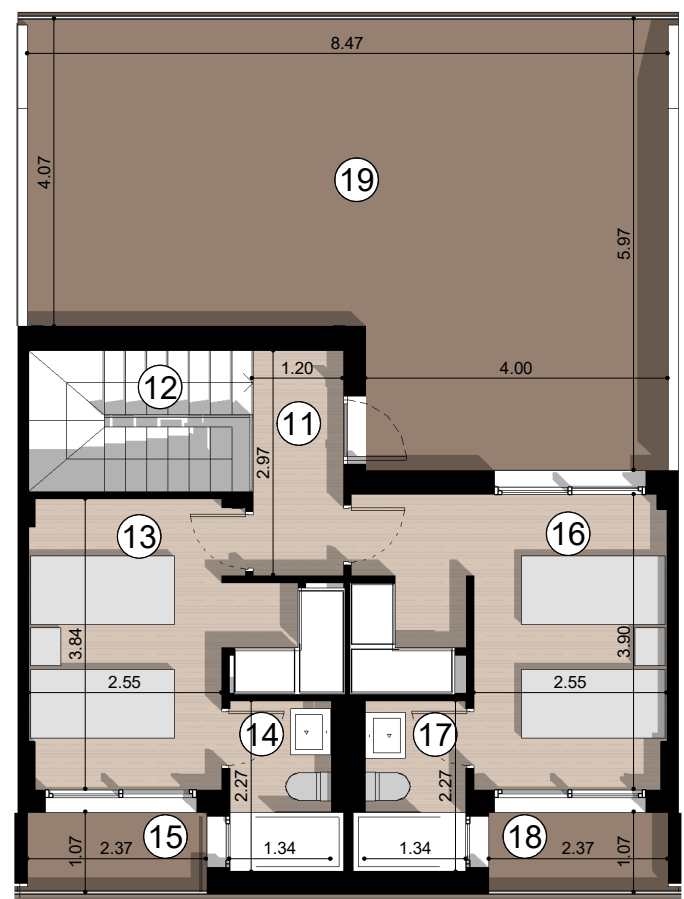
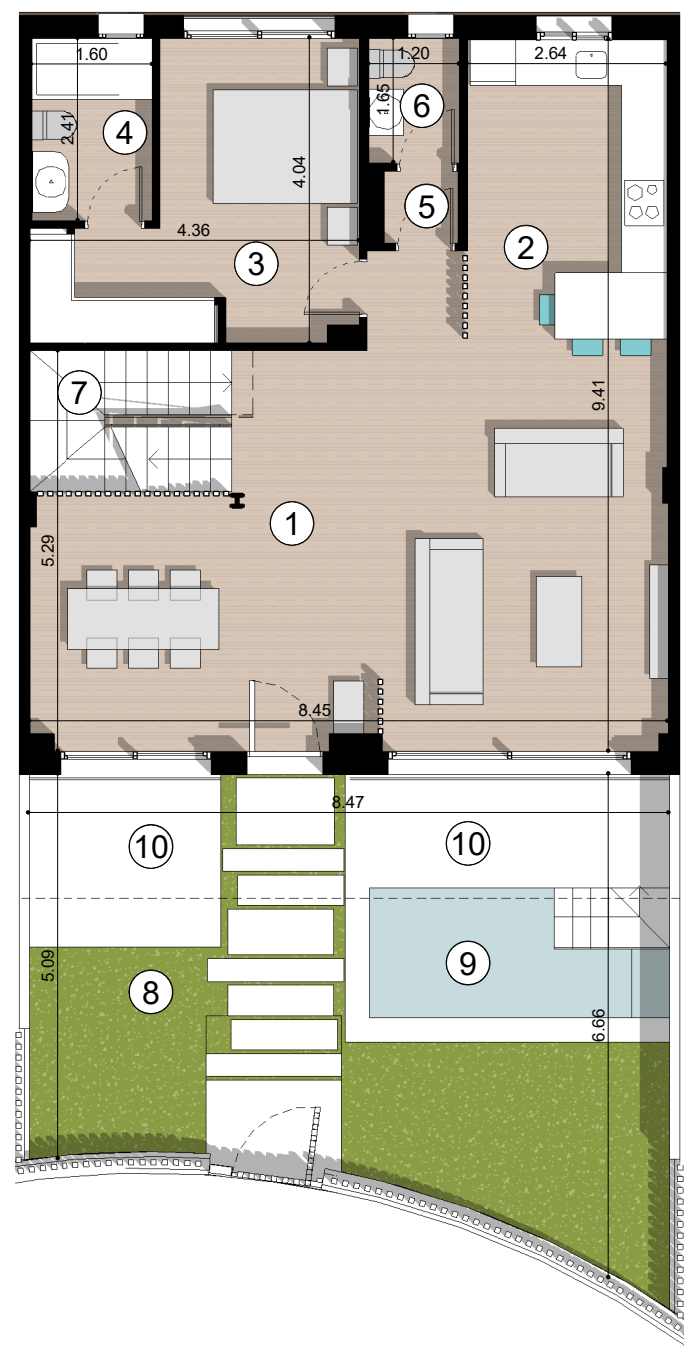


La documentación gráfica que aparece en este plano comercial es orientativa y exclusivamente informativa incluido el mobiliario de todo tipo. No forma parte de ningún acuerdo contractual y el contenido visual y escrito puede ser modificado y/o sustituido por exigencias técnicas.



ESCALA 1:100

SUPERFICIES ÚTILES POR ESTANCIA		
1	SALÓN-COMEDOR	41.75 m ²
2	COCINA (8,41m ²) + LAVADERO (2m ²)=	10.40 m ²
3	DORMITORIO-1	13.09 m ²
4	BAÑO-1	3.84 m ²
5	VEST.	0.92 m ²
6	ASEO	1.98 m ²
7	ESCALERAS	4.82 m ²
8	JARDÍN	27.80 m ²
9	PISCINA	6.77 m ²
10	TERRAZA-1	12.41 m ²
11	DISTRIBUIDOR	3.56 m ²
12	ESCALERAS	2.66 m ²
13	DORMITORIO-2	12.28 m ²
14	BAÑO-2	3.17 m ²
15	TERRAZA-2	2.63 m ²
16	DORMITORIO-3	13.96 m ²
17	BAÑO-3	3.17 m ²
18	TERRAZA-3	2.63 m ²
19	TERRAZA-4 + TENDEDERO	42.50 m ²
20	GARAJE	39.76 m ²
21	ESCALERAS	4.54 m ²
22	TRASTERO	10.65 m ²
23	INSTALACIONES PISCINA	4.19 m ²

SUPERFICIES TOTALES	
SUPERFICIE ÚTIL	174.74 m ²
SUPERFICIE CONSTRUIDA	212.17 m ²
SUPERFICIE CONSTRUIDA CON PPZC	226.47 m ²
SUPERFICIE ÚTIL*	192.21 m ²
SUPERFICIE CONSTRUIDA*	249.12 m ²

* Superficies definidas en el DECRETO 218/2005, de 11 de octubre, por el que se aprueba el Reglamento de información al consumidor en la compraventa y arrendamiento de viviendas en Andalucía

