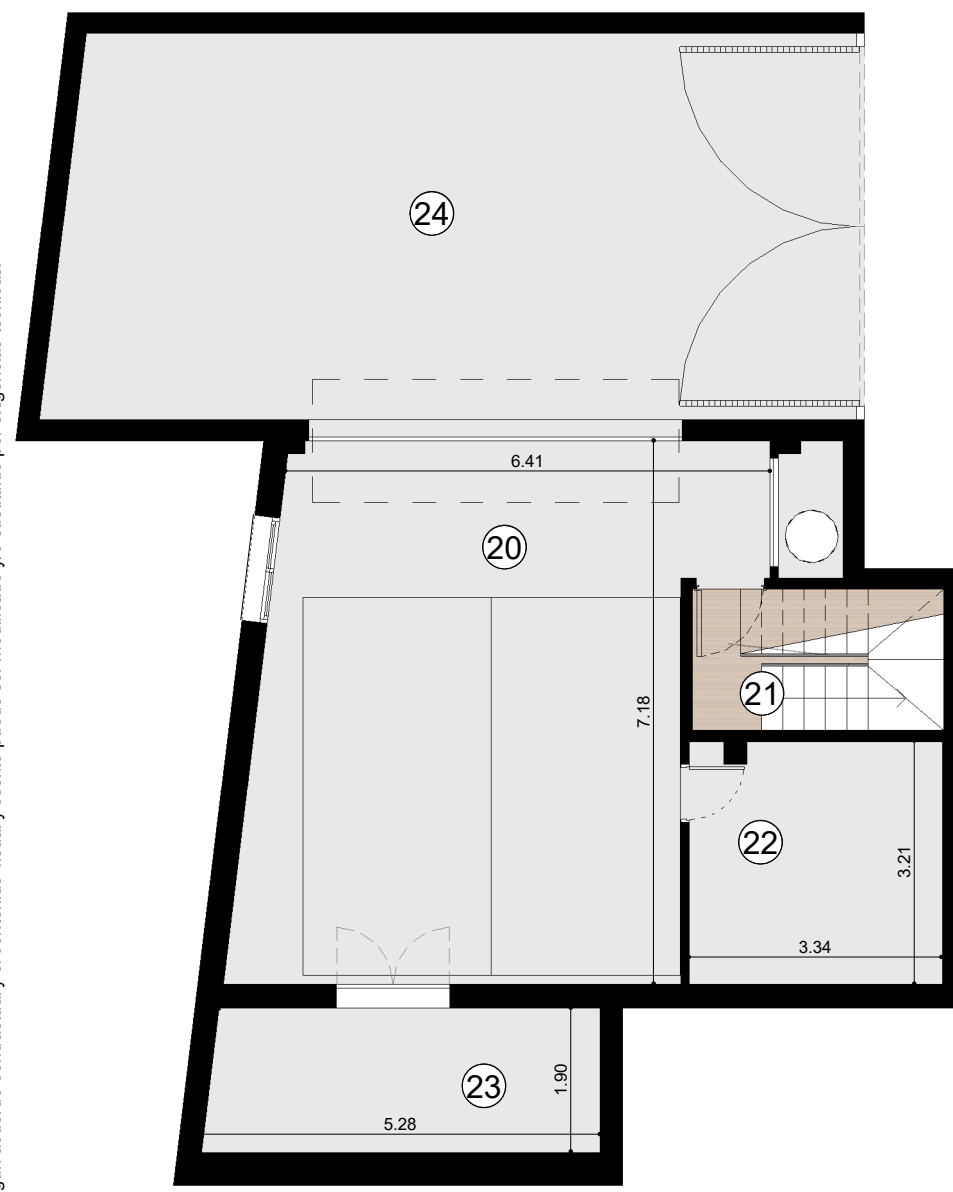


La documentación gráfica que aparece en este plano comercial es orientativa y exclusivamente informativa incluido el mobiliario de todo tipo. No forma parte de ningún acuerdo contractual y el contenido visual y escrito puede ser modificado y/o sustituido por exigencias técnicas.

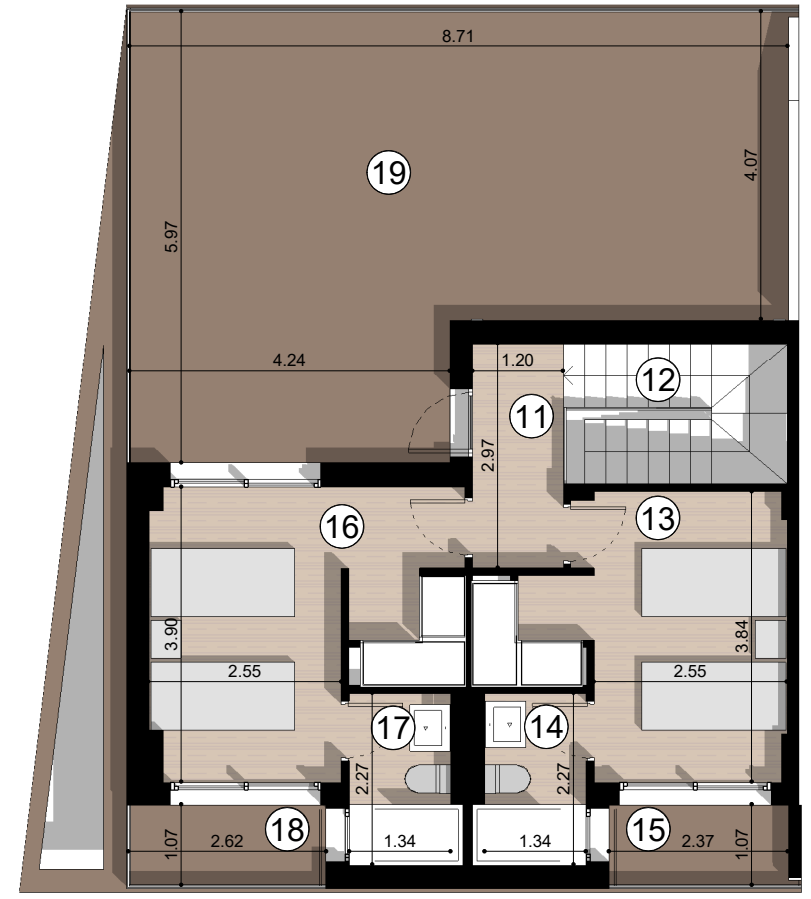
PASEO DE MIRAMAR 45, VIV 1



PLANTA SÓTANO

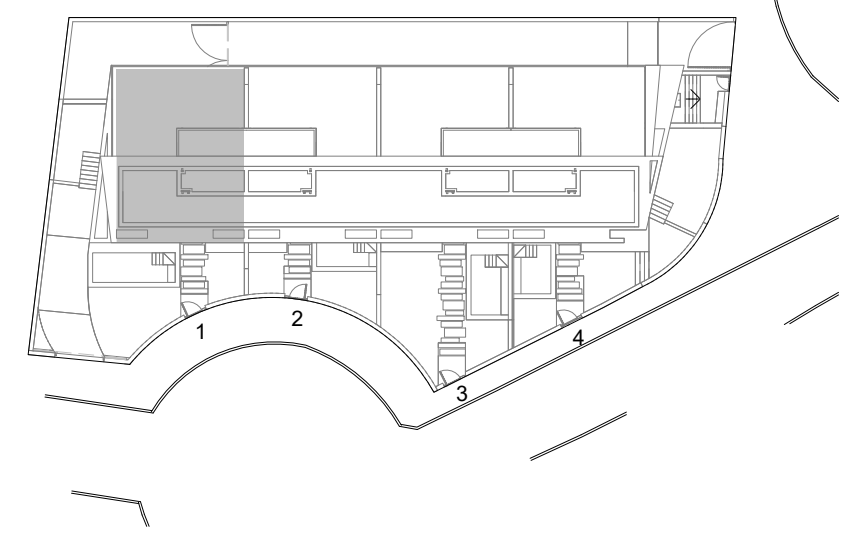


PLANTA BAJA



PLANTA PRIMERA

ESCALA 1:100



SUPERFICIES ÚTILES POR ESTANCIA			SUPERFICIES TOTALES		
1	SALÓN-COMEDOR	41.60 m <sup>2</sup>	19	TERRAZA-4 + TENEDERO	43.50 m <sup>2</sup>
2	COCINA (8,41m <sup>2</sup> ) + LAVADERO (2m <sup>2</sup> )=	10.40 m <sup>2</sup>	20	GARAJE	44.17 m <sup>2</sup>
3	DORMITORIO-1	13.09 m <sup>2</sup>	21	ESCALERAS	4.54 m <sup>2</sup>
4	BAÑO-1	3.84 m <sup>2</sup>	22	TRASTERO	10.65 m <sup>2</sup>
5	VEST.	0.92 m <sup>2</sup>	23	INSTALACIONES PISCINA	9.81 m <sup>2</sup>
6	ASEO	1.98 m <sup>2</sup>	24	GARAJE ABIERTO	54.26 m <sup>2</sup>
7	ESCALERAS	4.82 m <sup>2</sup>			
8	JARDÍN	95.13 m <sup>2</sup>			
9	PISCINA	10.70 m <sup>2</sup>			
10	TERRAZA-1	21.70 m <sup>2</sup>			
11	DISTRIBUIDOR	3.56 m <sup>2</sup>			
12	ESCALERAS	2.66 m <sup>2</sup>			
13	DORMITORIO-2	12.28 m <sup>2</sup>			
14	BAÑO-2	3.17 m <sup>2</sup>			
15	TERRAZA-2	2.63 m <sup>2</sup>			
16	DORMITORIO-3	13.84 m <sup>2</sup>			
17	BAÑO-3	3.17 m <sup>2</sup>			
18	TERRAZA-3	2.76 m <sup>2</sup>			
				SUPERFICIE ÚTIL	184.50 m <sup>2</sup>
				SUPERFICIE CONSTRUIDA	227.51 m <sup>2</sup>
				SUPERFICIE CONSTRUIDA CON PPZC	242.80 m <sup>2</sup>
				SUPERFICIE ÚTIL*	202.95 m <sup>2</sup>
				SUPERFICIE CONSTRUIDA*	267.08 m <sup>2</sup>

\* Superficies definidas en el DECRETO 218/2005, de 11 de octubre, por el que se aprueba el Reglamento de información al consumidor en la compraventa y arrendamiento de viviendas en Andalucía

