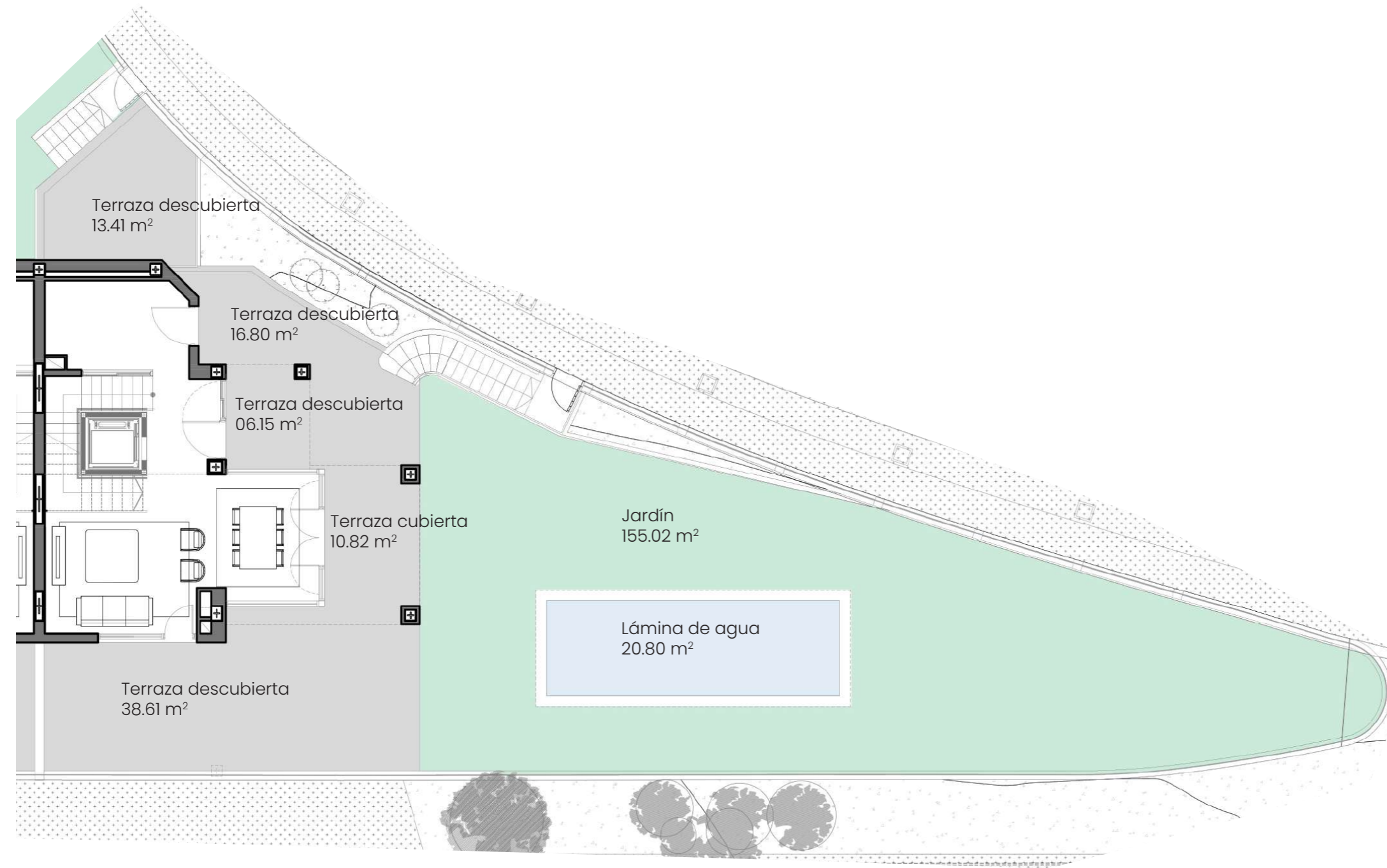
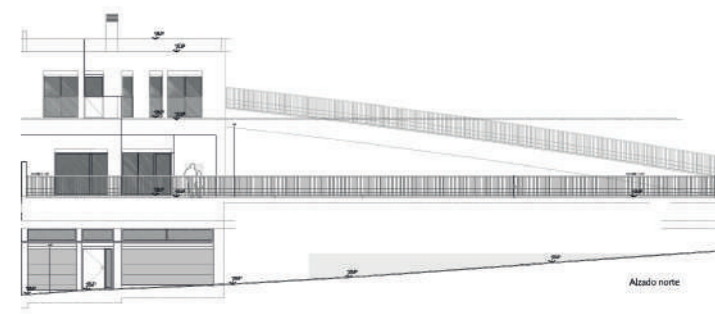


La documentación gráfica que aparece en este plano comercial es orientativa y exclusivamente informativa incluido el mobiliario de todo tipo. No forma parte de ningún acuerdo contractual y el contenido visual y escrito puede ser modificado y/o sustituido por exigencias técnicas.  
 PROMUEVE: PROMUEVE. ADENDIA-APAMARES S.L. B9366-0092, inscrita al tomo 5803, folio 175, inscripción 3, hoja MA-148888. GESTIÓN: ADENDIA S.L. B84280684 inscrita al tomo 21067, folio 202, sección 5, Hoja M-373855



ESCALA 1:100/A3

PROMOCIÓN  
**APAMARES**  
 VIVIENDA B\_PARCELA 1/4



Superficie útil cerrada de vivienda	176,60 m <sup>2</sup>
Superficie construida cerrada de vivienda	232,23 m <sup>2</sup>
Superficie construida de vivienda con P.P.Z.C.	232,23 m <sup>2</sup>
Superficie de parcela	368,36 m <sup>2</sup>

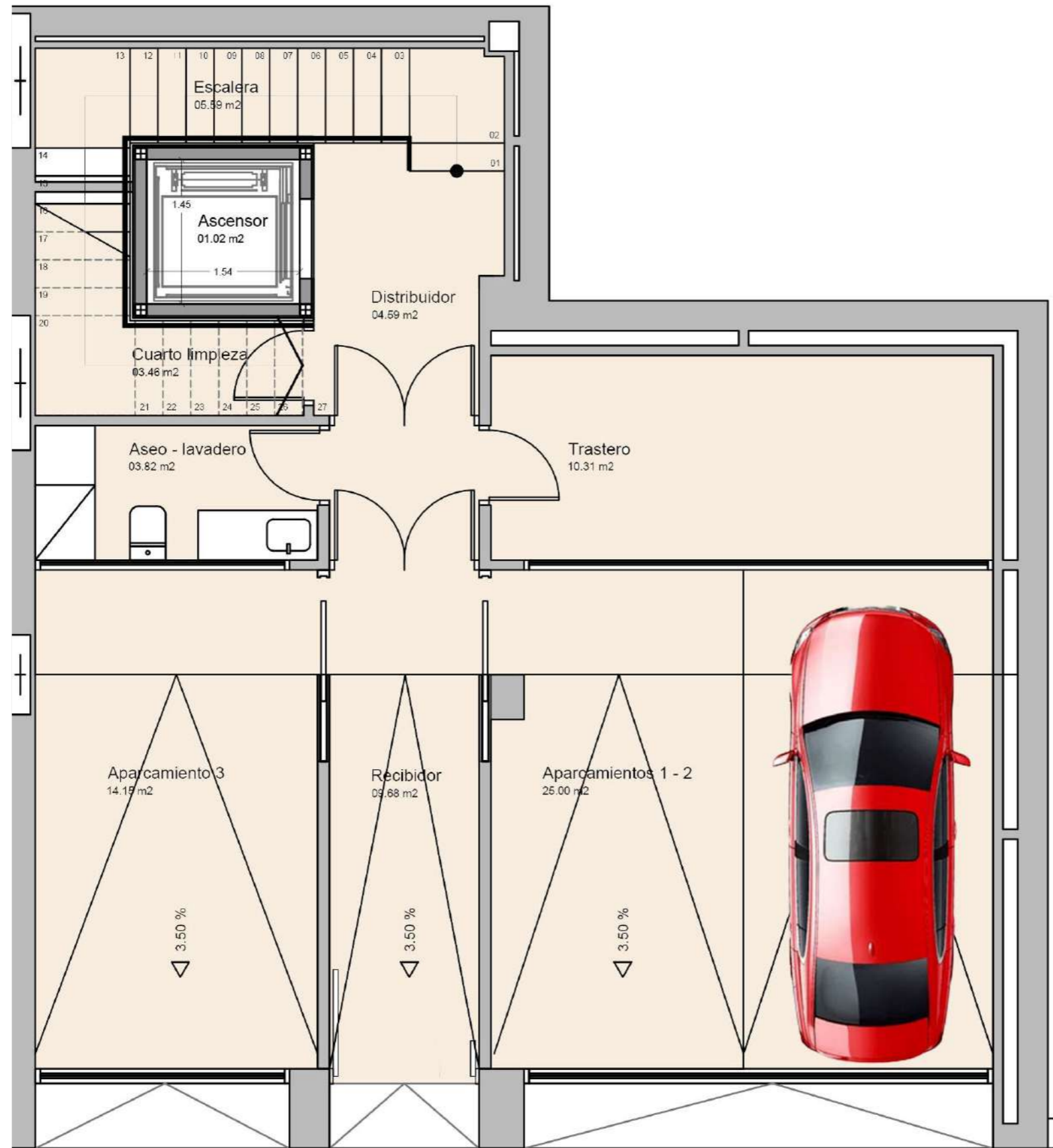
Superficie útil de vivienda Decreto 218/2005	194,26 m <sup>2</sup>
Superficie construida de vivienda Decreto 218/2005	255,45 m <sup>2</sup>

Superficies definidas en el DECRETO 218/2005, de 11 de octubre, por el que se aprueba el Reglamento de información al consumidor en la compraventa y arrendamiento de viviendas en Andalucía



La documentación gráfica que aparece en este plano comercial es orientativa y exclusivamente informativa incluido el mobiliario de todo tipo. No forma parte de ningún acuerdo contractual y el contenido visual y escrito puede ser modificado y/o sustituido por exigencias técnicas.  
 PROMUEVE: PROMUEVE. ADENDIA-APAMARES S.L. B9366-0092 inscrita al tomo 5803, folio 175, inscripción 3, hoja MA-148888. GESTIÓN: ADENDIA S.L. B84280684 inscrita al tomo 21067, folio 202, sección 5, Hoja M-373855

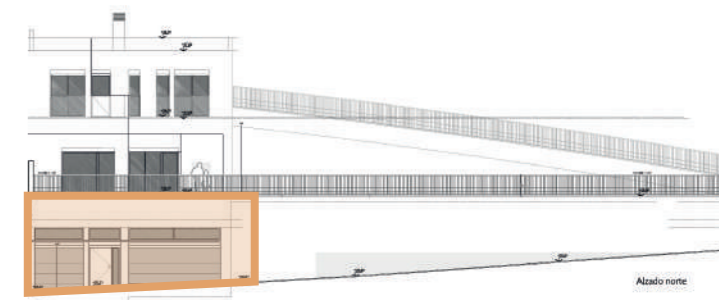
PROMOCIÓN  
**APAMARES**  
 VIVIENDA B\_PL. SÓTANO 2/4



△ Acceso vehículos

△ Acceso peatonal  
 VIVIENDA 2

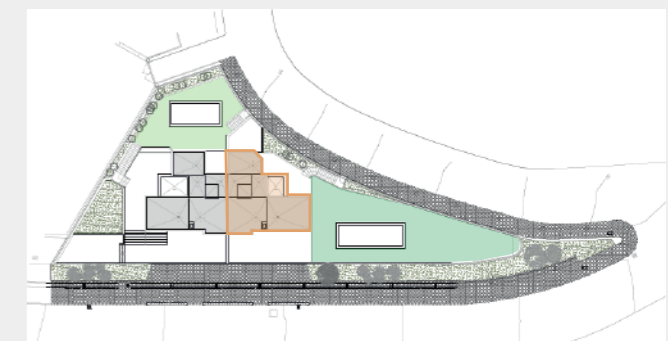
△ Acceso vehículos



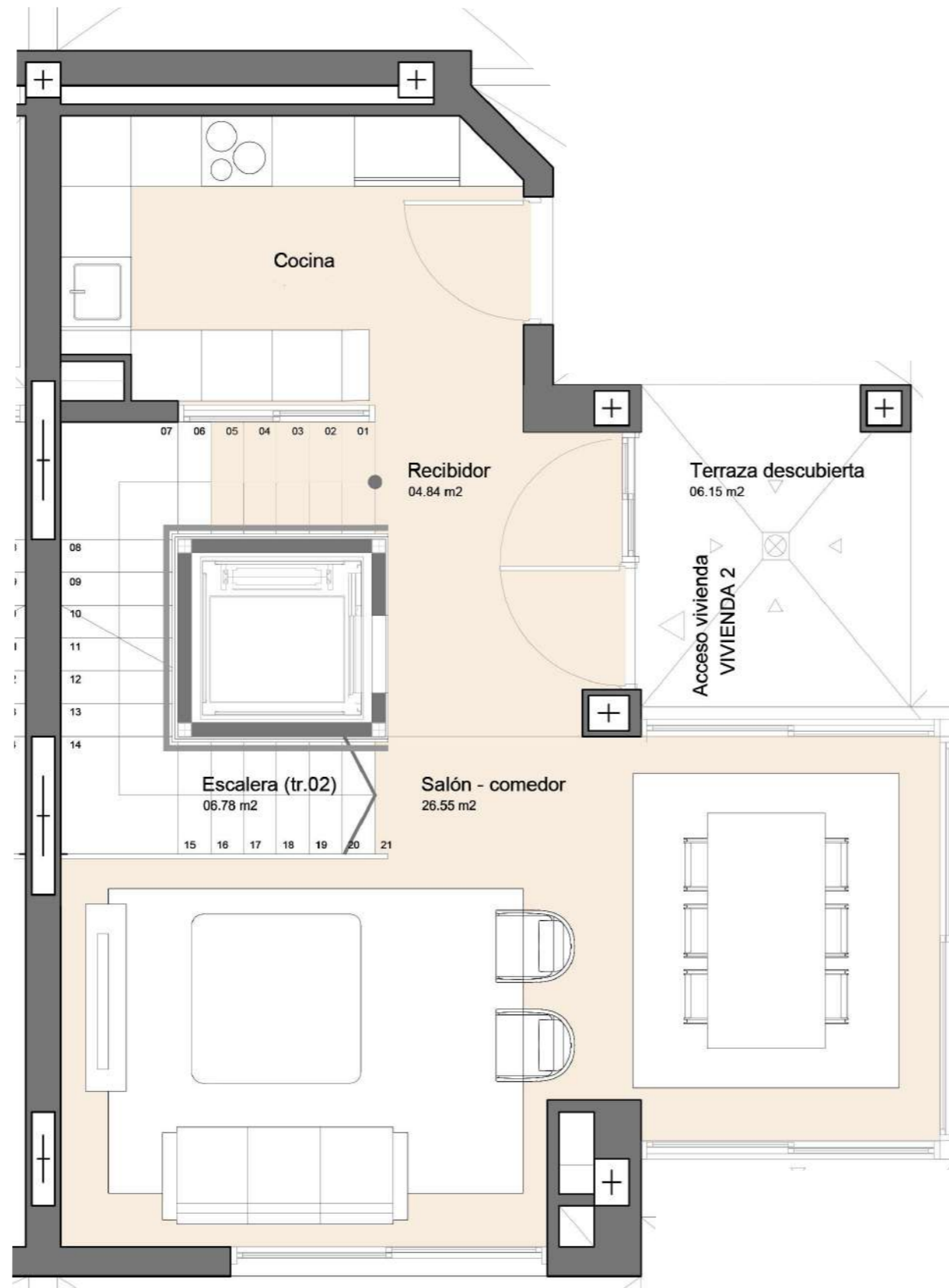
Superficie útil cerrada de vivienda	176,60 m <sup>2</sup>
Superficie construida cerrada de vivienda	232,23 m <sup>2</sup>
Superficie construida de vivienda con P.P.Z.C.	232,23 m <sup>2</sup>
Superficie útil cerrada de planta	77,62 m <sup>2</sup>
Superficie const. cerrada de planta	103,19 m <sup>2</sup>
Superficie exterior	00,00 m <sup>2</sup>

Superficie útil de vivienda Decreto 218/2005	194,26 m <sup>2</sup>
Superficie construida de vivienda Decreto 218/2005	255,45 m <sup>2</sup>

Superficies definidas en el DECRETO 218/2005, de 11 de octubre, por el que se aprueba el Reglamento de información al consumidor en la compraventa y arrendamiento de viviendas en Andalucía



La documentación gráfica que aparece en este plano comercial es orientativa y exclusivamente informativa incluido el mobiliario de todo tipo. No forma parte de ningún acuerdo contractual y el contenido visual y escrito puede ser modificado y/o sustituido por exigencias técnicas.  
 PROMUEVE: PROMUEVE. ADENDIA-APAMARES S.L. B93664092 inscrita al tomo 5803, folio 175, inscripción 3, hoja MA-148888. GESTIÓN: ADENDIA S.L. B84280684 inscrita al tomo 21067, folio 202, sección 5, Hoja M-373855



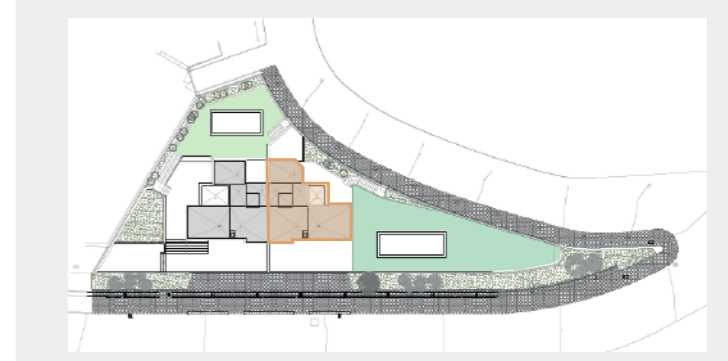
PROMOCIÓN  
**APAMARES**  
 VIVIENDA B\_PL. BAJA 3/4



Superficie útil cerrada de vivienda	176,60 m2
Superficie construida cerrada de vivienda	232,23 m2
Superficie construida de vivienda con P.P.Z.C.	232,23 m2
Superficie útil cerrada de planta	47,37 m2
Superficie const. cerrada de planta	60,77 m2
Superficie exterior	231,81 m2

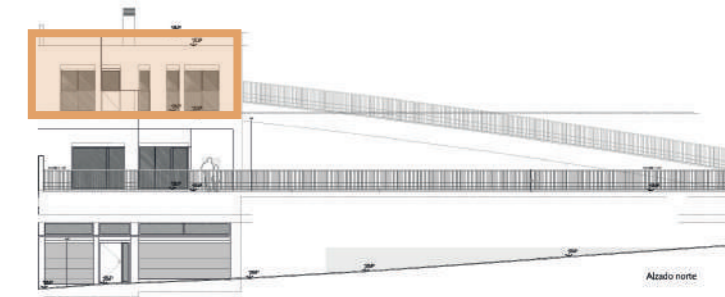
Superficie útil de vivienda Decreto 218/2005	194,26 m2
Superficie construida de vivienda Decreto 218/2005	255,45 m2

Superficies definidas en el DECRETO 218/2005, de 11 de octubre, por el que se aprueba el Reglamento de información al consumidor en la compraventa y arrendamiento de viviendas en Andalucía



La documentación gráfica que aparece en este plano comercial es orientativa y exclusivamente informativa incluido el mobiliario de todo tipo. No forma parte de ningún acuerdo contractual y el contenido visual y escrito puede ser modificado y/o sustituido por exigencias técnicas.  
 PROMUEVE: PROMUEVE. ADENDIA-APAMARES S.L. B9366-092, inscrita al tomo 5803, folio 175, inscripción 3, hoja MA-148888. GESTIÓN: ADENDIA S.L. B84280684 inscrita al tomo 21067, folio 202, sección 5, Hoja M-373855

PROMOCIÓN  
**APAMARES**  
 VIVIENDA B\_PL. PRIMERA 4/4



Superficie útil cerrada de vivienda	176,60 m <sup>2</sup>
Superficie construida cerrada de vivienda	232,23 m <sup>2</sup>
Superficie construida de vivienda con P.P.Z.C.	232,23 m <sup>2</sup>
Superficie útil cerrada de planta	51,61 m <sup>2</sup>
Superficie const. cerrada de planta	68,27 m <sup>2</sup>
Superficie exterior	01,71 m <sup>2</sup>

Superficie útil de vivienda Decreto 218/2005	194,26 m <sup>2</sup>
Superficie construida de vivienda Decreto 218/2005	255,45 m <sup>2</sup>

*Superficies definidas en el DECRETO 218/2005, de 11 de octubre, por el que se aprueba el Reglamento de información al consumidor en la compraventa y arrendamiento de viviendas en Andalucía*

