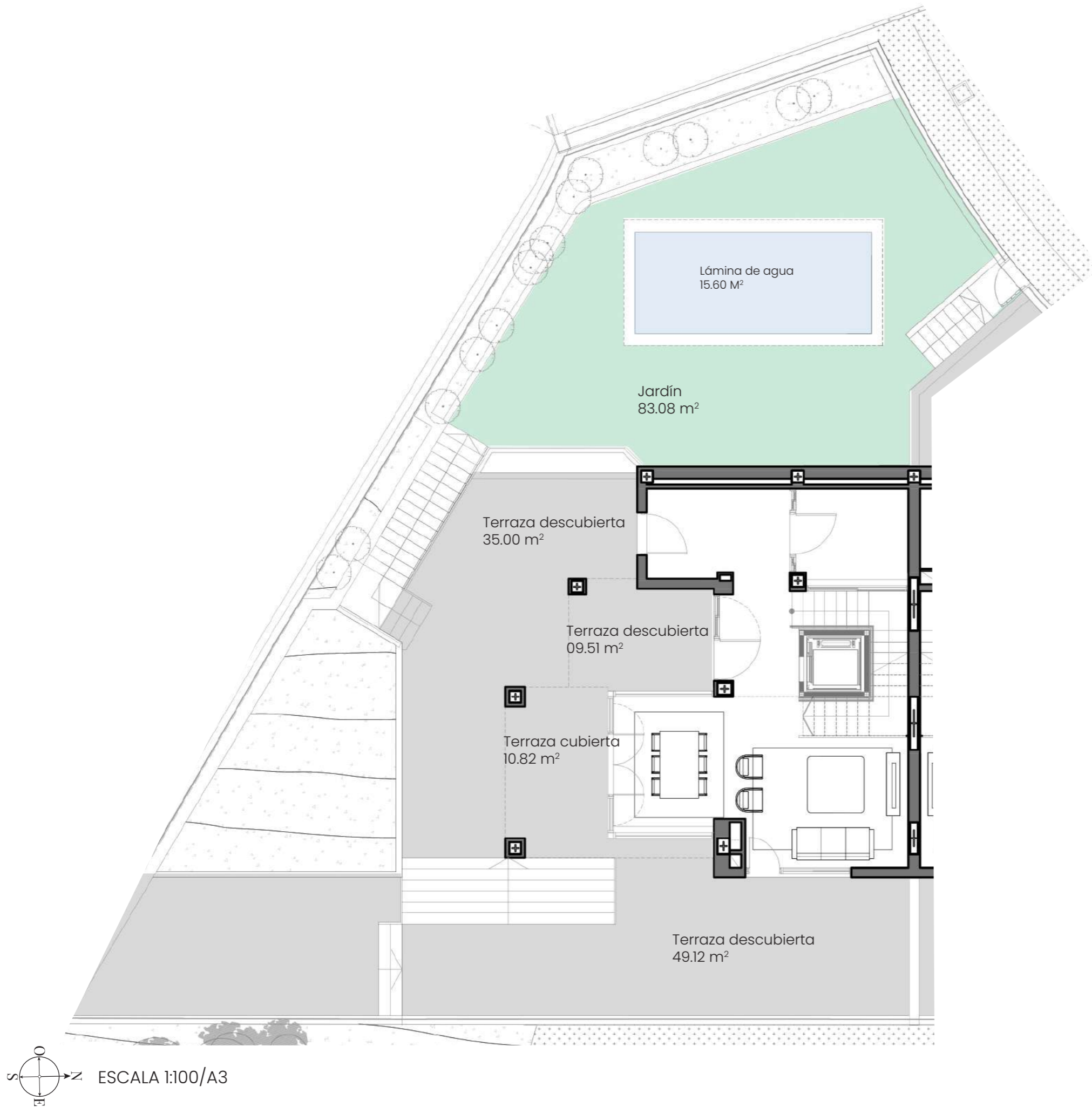


La documentación gráfica que aparece en este plano comercial es orientativa y exclusivamente informativa incluido el mobiliario de todo tipo. No forma parte de ningún acuerdo contractual y el contenido visual y escrito puede ser modificado y/o sustituido por exigencias técnicas.
 PROMUEVE: PROMUEVE S.L. B93664092 inscrita al tomo 5803, folio 175, inscripción 3, hoja MA-148888 GESTIONA: AGENCIA S.L. B64280664 inscrita al tomo 21067, folio 202, sección 5, Hoja M-373855



PROMOCIÓN
APAMARES
 VIVIENDA A_PARCELA 1/4



Superficie útil cerrada de vivienda	175,20 m ²
Superficie construida cerrada de vivienda	234,93 m ²
Superficie construida de vivienda con P.P.Z.C.	234,93 m ²
Superficie de parcela	371,25 m ²

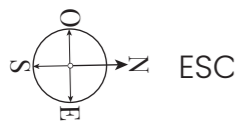
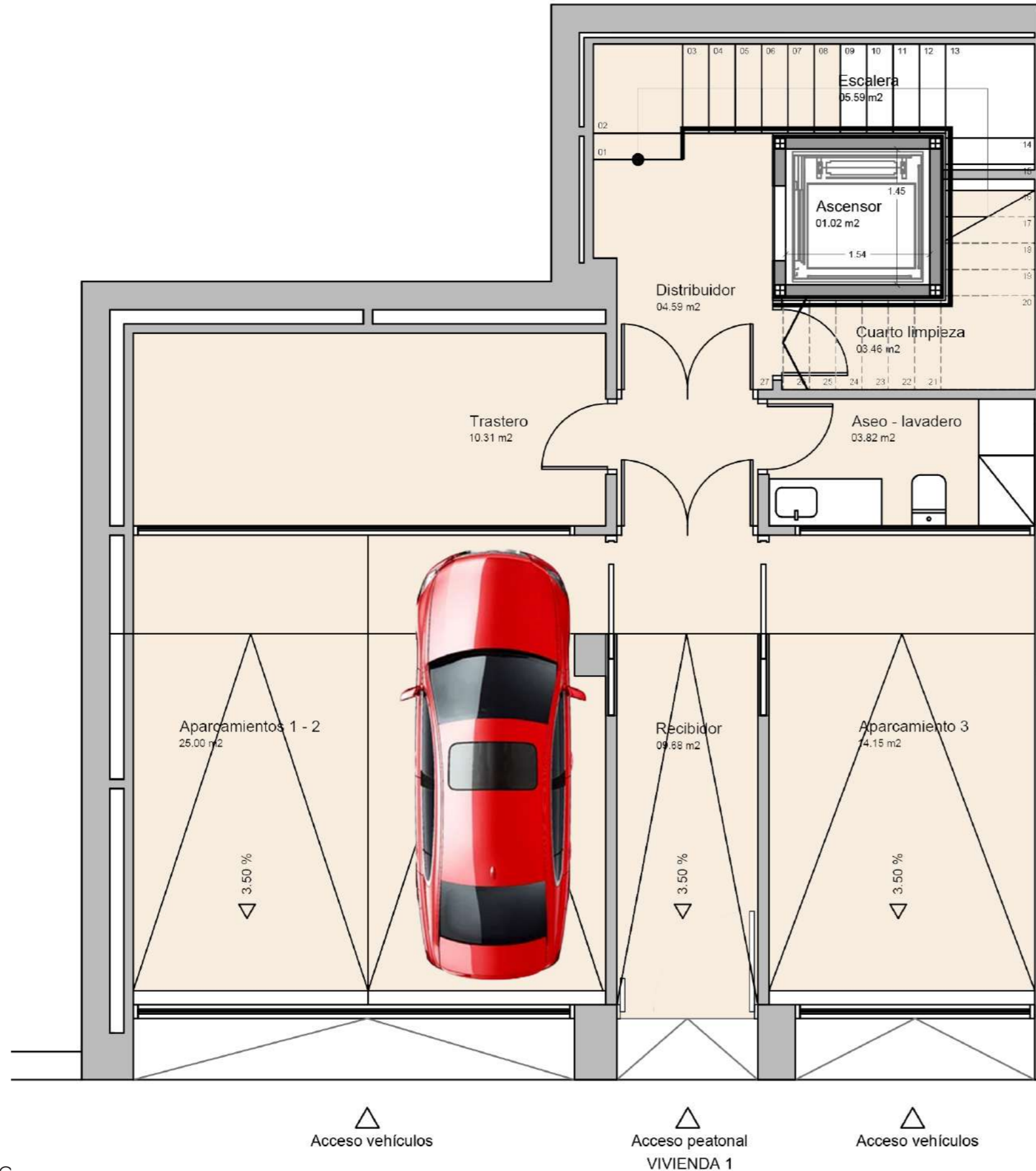
Superficie útil de vivienda Decreto 218/2005	192,72 m ²
Superficie construida de vivienda Decreto 218/2005	258,42 m ²

Superficies definidas en el DECRETO 218/2005, de 11 de octubre, por el que se aprueba el Reglamento de información al consumidor en la compraventa y arrendamiento de viviendas en Andalucía



La documentación gráfica que aparece en este plano comercial es orientativa y exclusivamente informativa incluido el mobiliario de todo tipo. No forma parte de ningún acuerdo contractual y el contenido visual y escrito puede ser modificado y/o sustituido por exigencias técnicas.
 PROMUEVE: PROMUEVE. ADENDIA-APAMARES S.L. B9366-092. Inscrita al tomo 5803, folio 175, inscripción 3, hoja MA-148888. GESTIÓN: ADENDIA S.L. B84280684 Inscrita al tomo 21067, folio 202, sección 5, Hoja M-373855

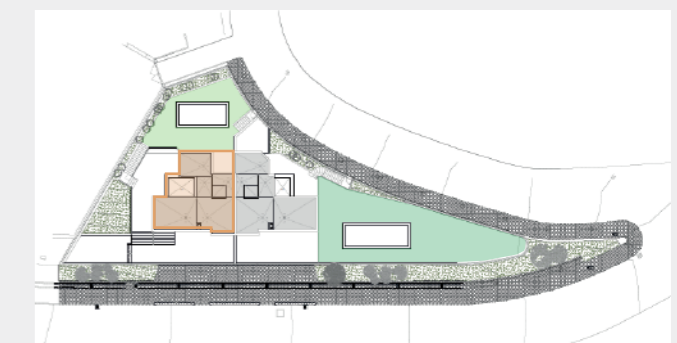
PROMOCIÓN
APAMARES
 VIVIENDA A_PL. SÓTANO 2/4



Superficie útil cerrada de vivienda	175,20 m ²
Superficie construida cerrada de vivienda	234,93 m ²
Superficie construida de vivienda con P.P.Z.C.	234,93 m ²
Superficie útil cerrada de planta	77,62 m ²
Superficie const. cerrada de planta	103,19 m ²
Superficie exterior	00,00 m ²

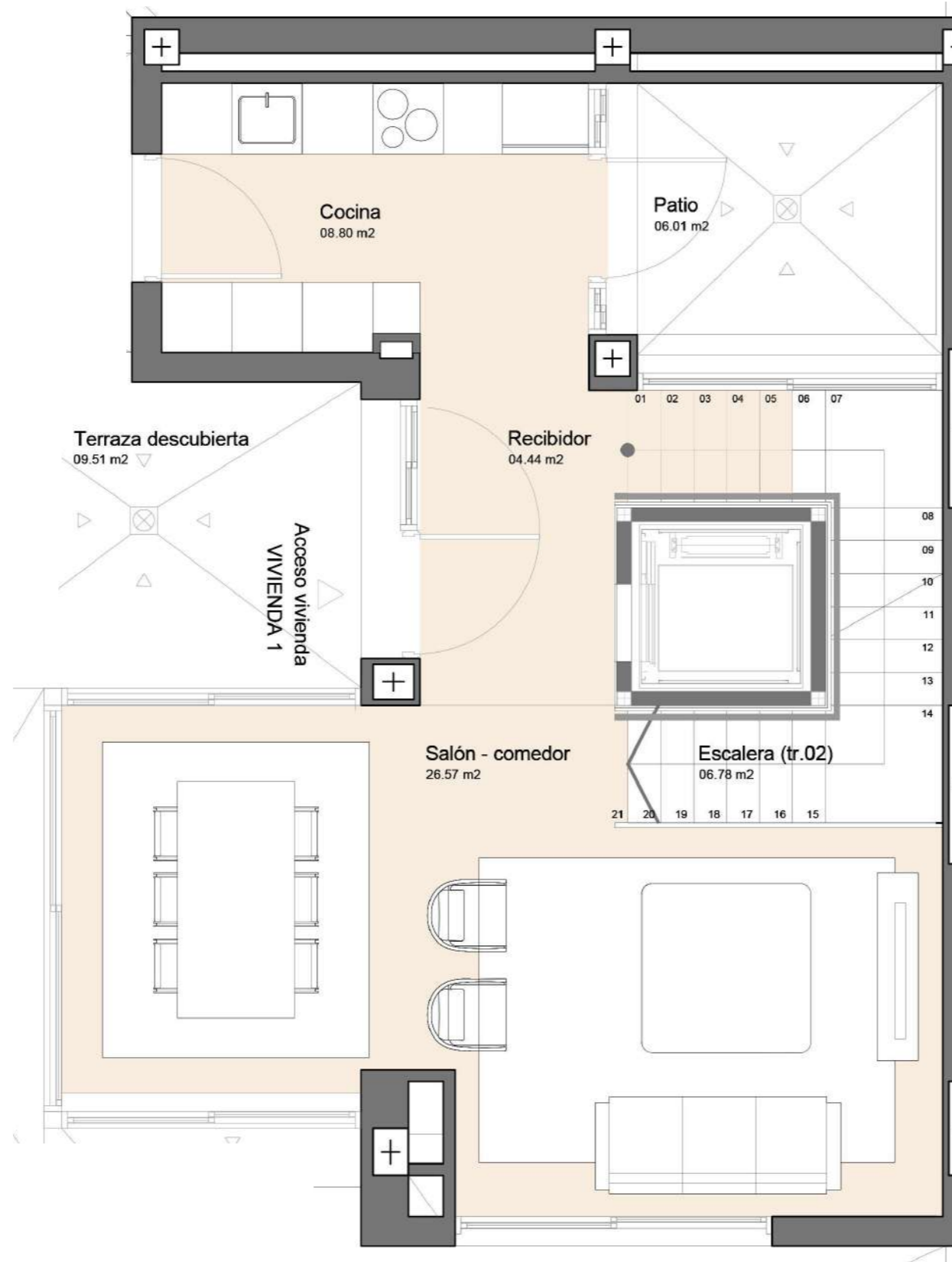
Superficie útil de vivienda Decreto 218/2005	192,72 m ²
Superficie construida de vivienda Decreto 218/2005	258,42 m ²

Superficies definidas en el DECRETO 218/2005, de 11 de octubre, por el que se aprueba el Reglamento de Información al consumidor en la compraventa y arrendamiento de viviendas en Andalucía



La documentación gráfica que aparece en este plano comercial es orientativa y exclusivamente informativa incluido el mobiliario de todo tipo. No forma parte de ningún acuerdo contractual y el contenido visual y escrito puede ser modificado y/o sustituido por exigencias técnicas.
 PROMUEVE: PROMUEVE. ADENDIA-APAMARES S.L. B9366-0092 inscrita al tomo 5803, folio 175, inscripción 3, hoja MA-148888. GESTIÓN: ADENDIA S.L. B84280684 inscrita al tomo 21067, folio 202, sección 5, Hoja M-373855

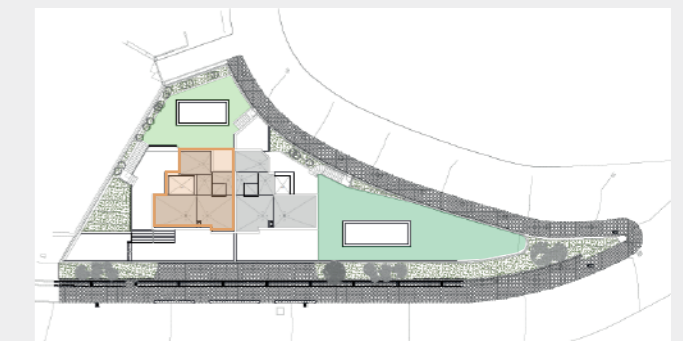
PROMOCIÓN
APAMARES
 VIVIENDA A_PL. BAJA 3/4



Superficie útil cerrada de vivienda	175,20 m ²
Superficie construida cerrada de vivienda	234,93 m ²
Superficie construida de vivienda con P.P.Z.C.	234,93 m ²
Superficie útil cerrada de planta	46,53 m ²
Superficie const. cerrada de planta	62,57 m ²
Superficie exterior	223,68 m ²

Superficie útil de vivienda Decreto 218/2005	192,72 m ²
Superficie construida de vivienda Decreto 218/2005	258,42 m ²

Superficies definidas en el DECRETO 218/2005, de 11 de octubre, por el que se aprueba el Reglamento de información al consumidor en la compraventa y arrendamiento de viviendas en Andalucía



La documentación gráfica que aparece en este plano comercial es orientativa y exclusivamente informativa incluido el mobiliario de todo tipo. No forma parte de ningún acuerdo contractual y el contenido visual y escrito puede ser modificado y/o sustituido por exigencias técnicas.
 PROMUEVE: PROMUEVE. ADENDIA-APAMARES S.L. B9366-0092, inscrita al tomo 5803, folio 175, inscripción 3, hoja MA-148888. GESTIÓN: ADENDIA S.L. B84280684 inscrita al tomo 21067, folio 202, sección 5, Hoja M-373855

PROMOCIÓN
APAMARES
 VIVIENDA A_PL. PRIMERA 4/4



ESCALA 1:100/A3



Superficie útil cerrada de vivienda	175,20 m ²
Superficie construida cerrada de vivienda	234,93 m ²
Superficie construida de vivienda con P.P.Z.C.	234,93 m ²
Superficie útil cerrada de planta	51,05 m ²
Superficie const. cerrada de planta	69,17 m ²
Superficie exterior	01,71 m ²

Superficie útil de vivienda Decreto 218/2005	192,72 m ²
Superficie construida de vivienda Decreto 218/2005	258,42 m ²

Superficies definidas en el DECRETO 218/2005, de 11 de octubre, por el que se aprueba el Reglamento de información al consumidor en la compraventa y arrendamiento de viviendas en Andalucía

