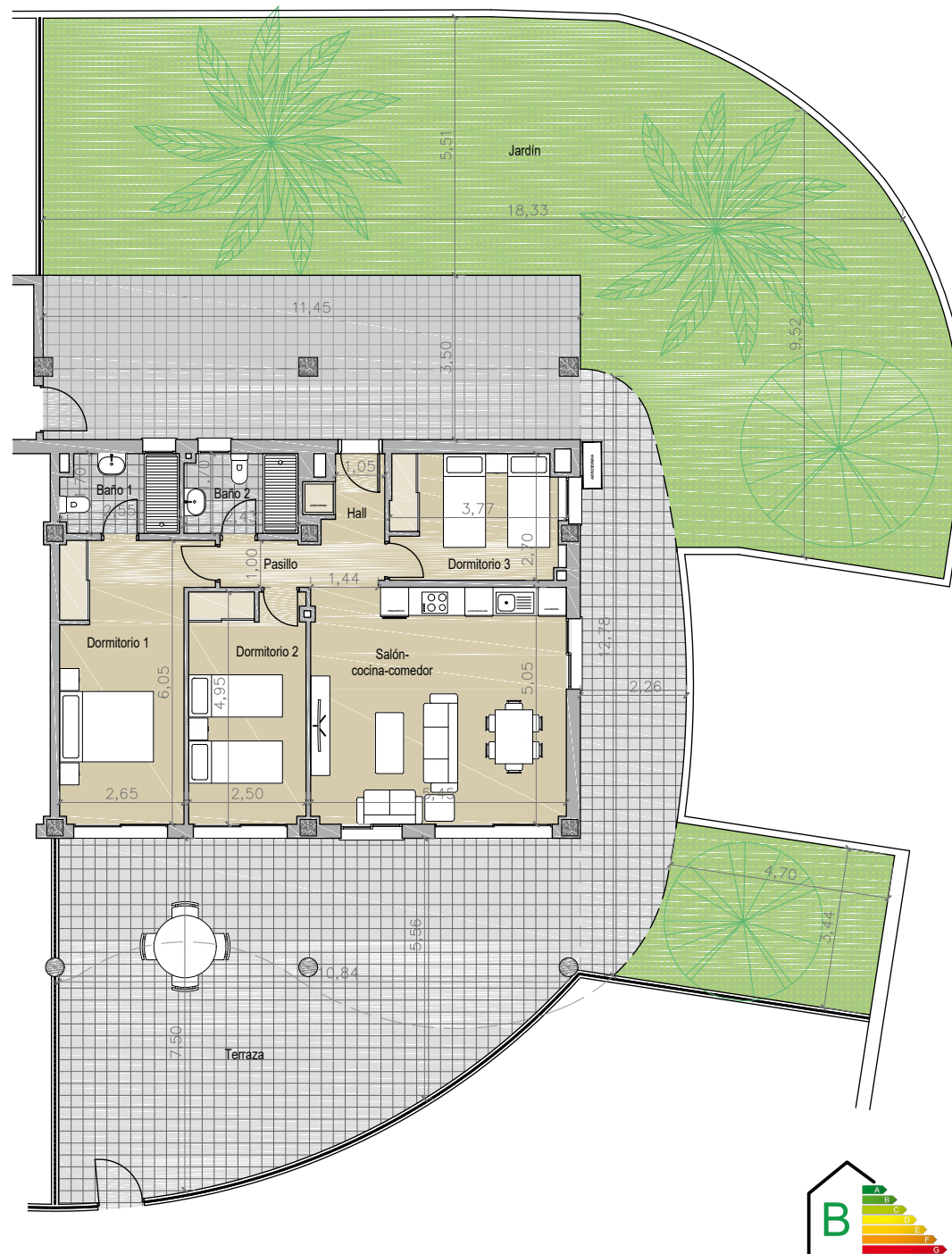
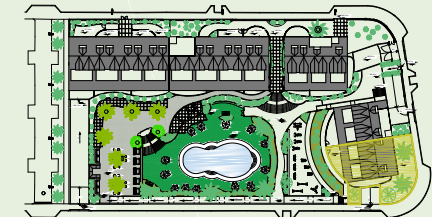


# NEXUS

## RESIDENCES



**BLOQUE 3. PLANTA BAJA. VIVIENDA A**



HABITACIÓN	SUPERFICIE
HALL	4,09 m <sup>2</sup>
SALÓN COCINA-COMEDOR	25,99 m <sup>2</sup>
PASILLO	2,70 m <sup>2</sup>
DORMITORIO 1	16,49 m <sup>2</sup>
DORMITORIO 2	12,35 m <sup>2</sup>
DORMITORIO 3	10,31 m <sup>2</sup>
BAÑO 1	4,57 m <sup>2</sup>
BAÑO 2	4,02 m <sup>2</sup>
<b>SUPERFICIES CERRADAS</b>	<b>80,52 m<sup>2</sup></b>
JARDÍN	149,64 m <sup>2</sup>
TERRAZA CUBIERTA	77,99 m <sup>2</sup>
TERRAZA DESCUBIERTA	57,19 m <sup>2</sup>
<b>SUPERFICIES ABIERTAS</b>	<b>284,82 m<sup>2</sup></b>
<b>SUPERFICIE ÚTIL TOTAL</b>	<b>365,34 m<sup>2</sup></b>

SUPERFICIE CONSTRUIDA (100% TERRAZAS CUB.)	173,19 m <sup>2</sup>
SUPERFICIE CONSTRUIDA CON P.P. Z. COMUNES	193,47 m <sup>2</sup>
SUPERFICIE ÚTIL SEGÚN DECRETO 218/2005 *	88,57 m <sup>2</sup>
<b>SUPERFICIE ÚTIL TOTAL (100% TERRAZAS CUB.)</b>	<b>158,51 m<sup>2</sup></b>

\* La superficie útil según el decreto 218/2005 se define como la superficie del suelo interior de la vivienda más el 50% de los espacios exteriores privados (limitados hasta el 10% de la superficie útil interior).

