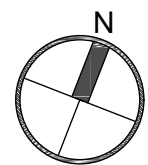
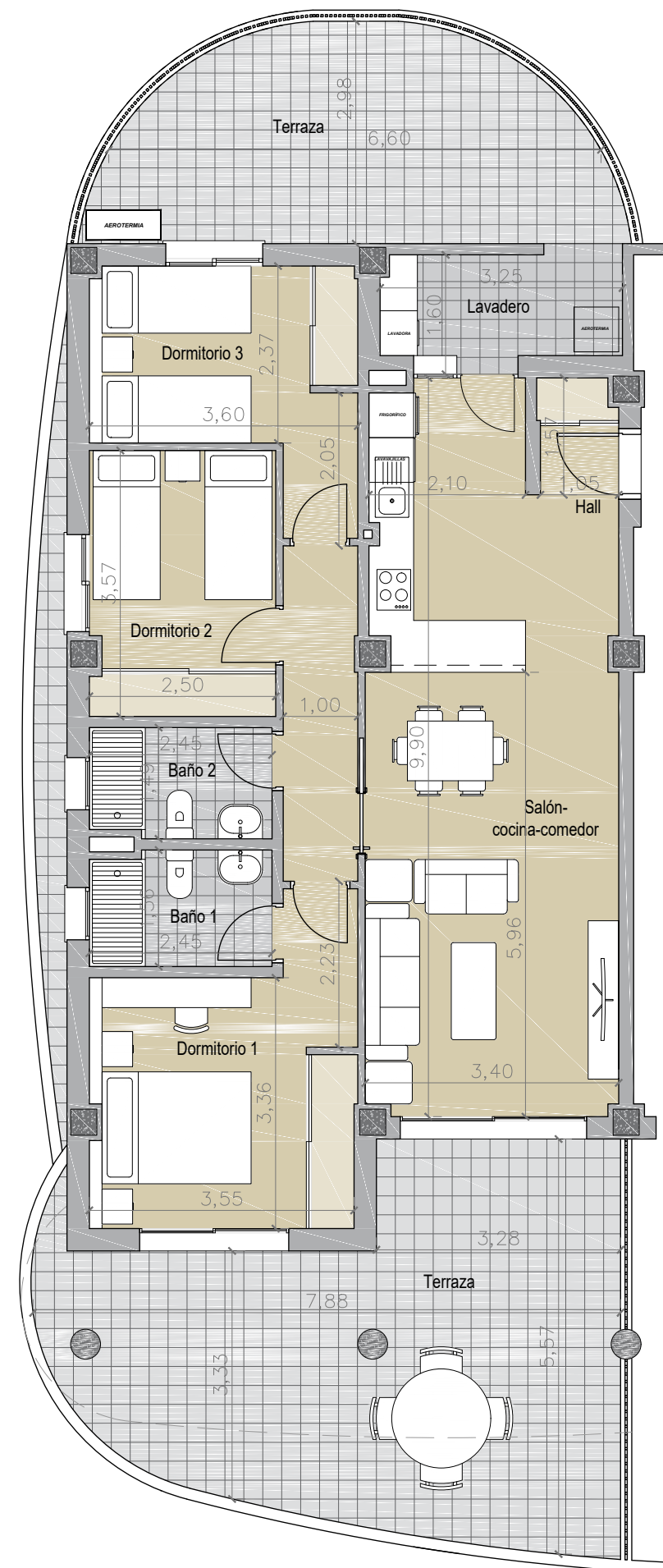
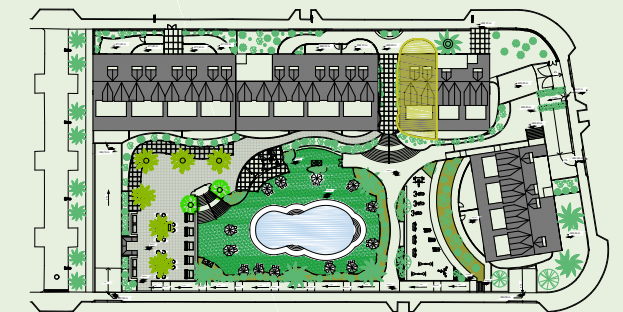
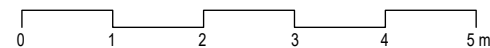




### BLOQUE 2. PLANTA BAJA. VIVIENDA B



ESCALA GRÁFICA



HABITACIÓN	SUPERFICIE
HALL	1,61 m <sup>2</sup>
SALÓN COCINA-COMEDOR	31,04 m <sup>2</sup>
PASILLO	4,47 m <sup>2</sup>
DORMITORIO 1	13,12 m <sup>2</sup>
DORMITORIO 2	8,81 m <sup>2</sup>
DORMITORIO 3	9,78 m <sup>2</sup>
BAÑO 1	3,73 m <sup>2</sup>
BAÑO 2	3,56 m <sup>2</sup>
<b>SUPERFICIES CERRADAS</b>	<b>76,12 m<sup>2</sup></b>
LAVADERO	4,71 m <sup>2</sup>
TERRAZA CUBIERTA	24,81 m <sup>2</sup>
TERRAZA DESCUBIERTA	25,76 m <sup>2</sup>
<b>SUPERFICIES ABIERTAS</b>	<b>55,28 m<sup>2</sup></b>
<b>SUPERFICIE ÚTIL TOTAL</b>	<b>113,40 m<sup>2</sup></b>

SUPERFICIE CONSTRUIDA (100% TERRAZAS CUB.)	121,12 m <sup>2</sup>
SUPERFICIE CONSTRUIDA CON P.P. Z. COMUNES	135,30 m <sup>2</sup>
SUPERFICIE ÚTIL SEGÚN DECRETO 218/2005 *	83,73 m <sup>2</sup>
SUPERFICIE ÚTIL TOTAL (100% TERRAZAS CUB.)	105,64 m <sup>2</sup>

\* La superficie útil según el decreto 218/2005 se define como la superficie del suelo interior de la vivienda más el 50% de los espacios exteriores privativos (limitados hasta el 10% de la superficie útil interior).