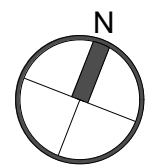
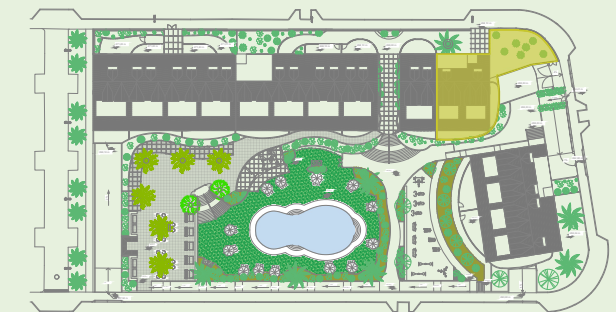
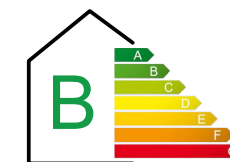




### BLOQUE 2. PLANTA BAJA. VIVIENDA A



ESCALA GRÁFICA



HABITACIÓN	SUPERFICIE
HALL	4,49 m <sup>2</sup>
SALÓN COCINA-COMEDOR	26,54 m <sup>2</sup>
PASILLO	2,81 m <sup>2</sup>
DORMITORIO 1	16,03 m <sup>2</sup>
DORMITORIO 2	12,37 m <sup>2</sup>
DORMITORIO 3	10,26 m <sup>2</sup>
BAÑO 1	3,98 m <sup>2</sup>
BAÑO 2	4,24 m <sup>2</sup>
<b>SUPERFICIES CERRADAS</b>	<b>80,72 m<sup>2</sup></b>
JARDÍN	66,51 m <sup>2</sup>
TERRAZA CUBIERTA	52,40 m <sup>2</sup>
TERRAZA DESCUBIERTA	54,43 m <sup>2</sup>
<b>SUPERFICIES ABIERTAS</b>	<b>173,34 m<sup>2</sup></b>
<b>SUPERFICIE ÚTIL TOTAL</b>	<b>254,06 m<sup>2</sup></b>

SUPERFICIE CONSTRUIDA (100% TERRAZAS CUB.)	147,58 m <sup>2</sup>
SUPERFICIE CONSTRUIDA CON P.P. Z. COMUNES	164,86 m <sup>2</sup>
SUPERFICIE ÚTIL SEGÚN DECRETO 218/2005 *	88,79 m <sup>2</sup>
SUPERFICIE ÚTIL TOTAL (100% TERRAZAS CUB.)	133,12 m <sup>2</sup>

\* La superficie útil según el decreto 218/2005 se define como la superficie del suelo interior de la vivienda más el 50% de los espacios exteriores privativos (limitados hasta el 10% de la superficie útil interior).