

Idilia Meraki

Rincón de la Victoria

Parcela R2. Tipo 3. S



Superficies: Vivienda 4d

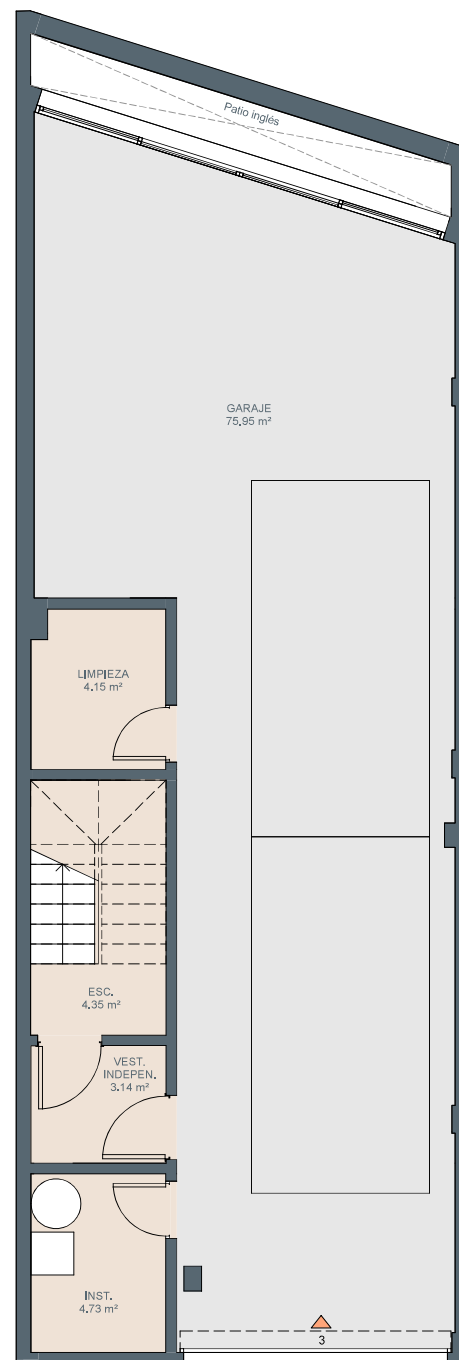
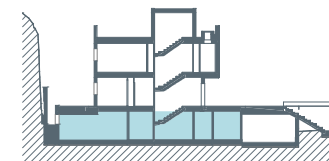
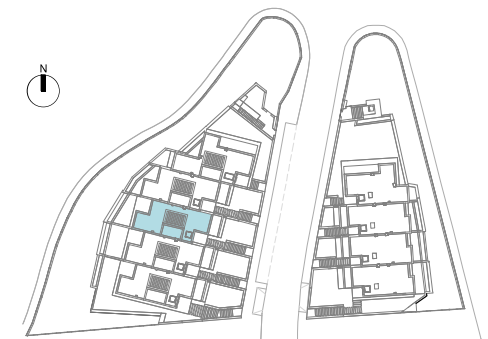
Superficie útil interior	225.57 m ²
Superficie útil terrazas	89.26 m ²
Superficie construida interior	265.86 m ²
Superficie construida ppZC	430.14 m ²
Superficie útil ajardinada	44.72 m ²

DECRETO 218/2005

Superficie útil	248.13 m ²
Superficie construida	290.04 m ²

Localización

Parcelas R-2 Y R-3 del sector UR TB-2 (UE TB-49 P.G.O.U.)
'Los Jarales', Rincón de la Victoria, Málaga.



El presente plano comercial, que incluye una parte gráfica y datos relativos a superficies, puede ser objeto de modificaciones ordenadas por los organismos públicos competentes y/o exigencias técnicas o jurídicas, siempre y cuando estén justificadas y no supongan alteraciones sustanciales. El mobiliario mostrado no está incluido y el equipamiento del inmueble será el indicado en la correspondiente memoria de calidades.



V01

Idilia Meraki

Rincón de la Victoria

Parcela R2. Tipo 3. P0



Superficies: Vivienda 4d

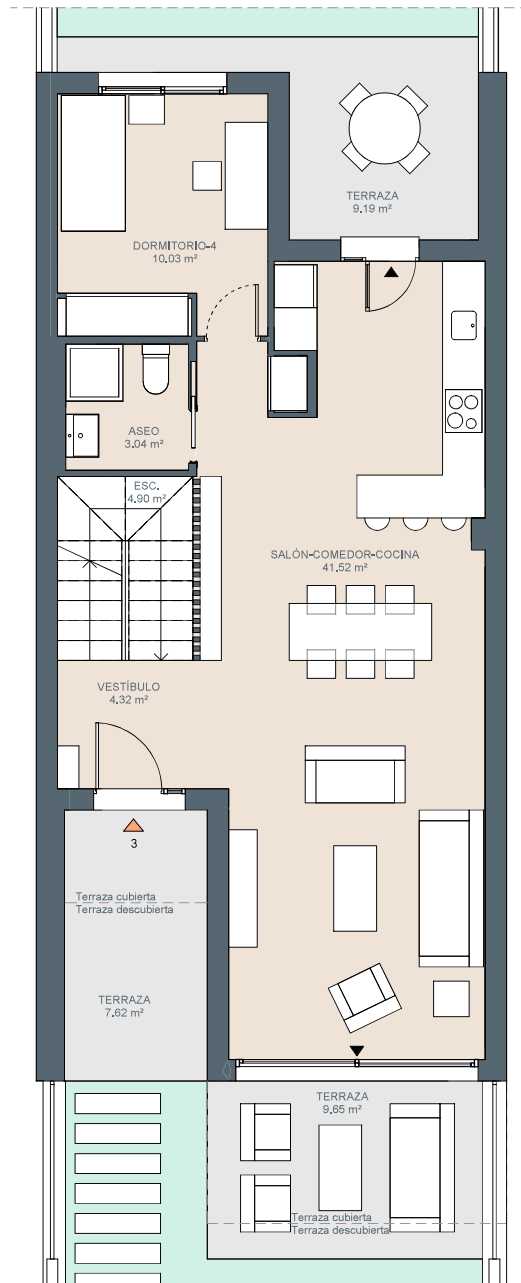
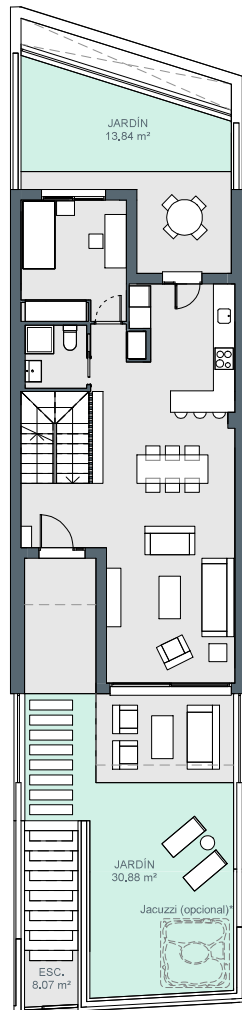
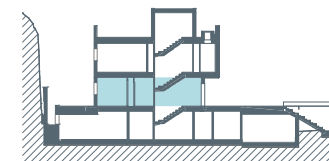
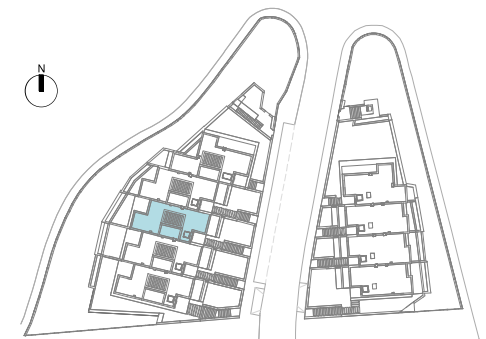
Superficie útil interior	225.57 m ²
Superficie útil terrazas	89.26 m ²
Superficie construida interior	265.86 m ²
Superficie construida ppZC	430.14 m ²
Superficie útil ajardinada	44.72 m ²

DECRETO 218/2005

Superficie útil	248.13 m ²
Superficie construida	290.04 m ²

Localización

Parcelas R-2 Y R-3 del sector UR TB-2 (UE TB-49 P.G.O.U.)
'Los Jarales', Rincón de la Victoria, Málaga.



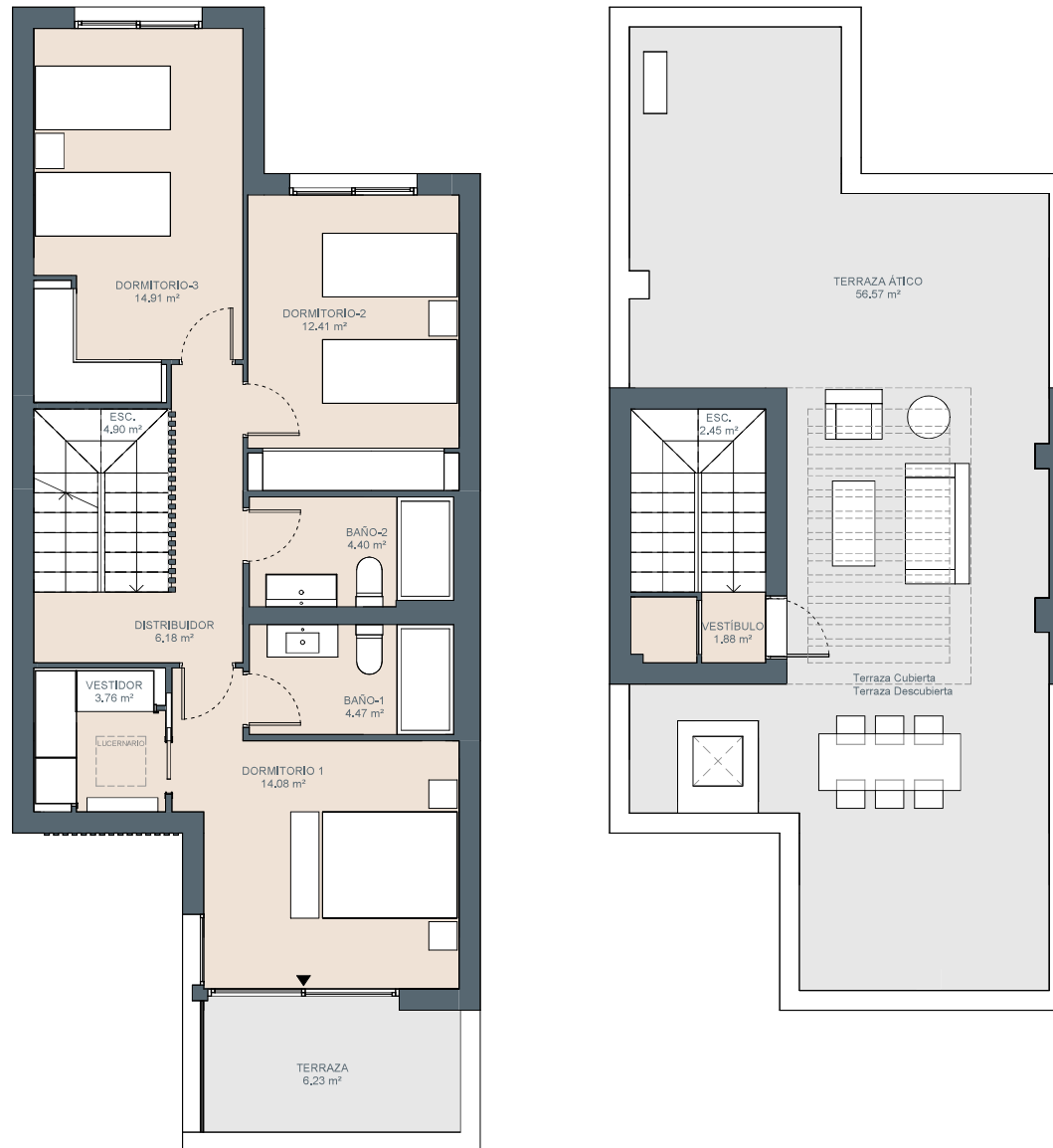
El presente plano comercial, que incluye una parte gráfica y datos relativos a superficies, puede ser objeto de modificaciones ordenadas por los organismos públicos competentes y/o exigencias técnicas o jurídicas, siempre y cuando estén justificadas y no supongan alteraciones sustanciales. El mobiliario mostrado no está incluido y el equipamiento del inmueble será el indicado en la correspondiente memoria de calidades.



Idilia Meraki

Rincón de la Victoria

Parcela R2. Tipo 3. P01 y CB



Superficies:

Vivienda **4d**

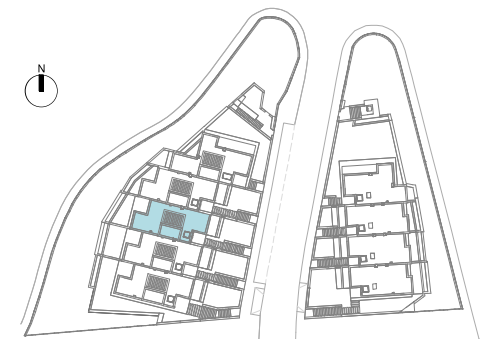
Superficie útil interior	225.57 m ²
Superficie útil terrazas	89.26 m ²
Superficie construida interior	265.86 m ²
Superficie construida ppZC	430.14 m ²
Superficie útil ajardinada	44.72 m ²

DECRETO 218/2005

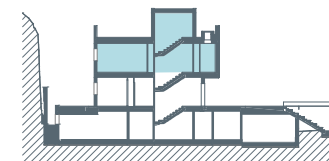
Superficie útil	248.13 m ²
Superficie construida	290.04 m ²

Localización

Parcelas R-2 y R-3 del sector UR TB-2 (UE TB-49 P.G.O.U.)
'Los Jarales', Rincón de la Victoria, Málaga.



El presente plano comercial, que incluye una parte gráfica y datos relativos a superficies, puede ser objeto de modificaciones ordenadas por los organismos públicos competentes y/o exigencias técnicas o jurídicas, siempre y cuando estén justificadas y no supongan alteraciones sustanciales. El mobiliario mostrado no está incluido y el equipamiento del inmueble será el indicado en la correspondiente memoria de calidades.



V01