

Idilia Meraki

Rincón de la Victoria

Parcela R2. Tipo 1. S



Superficies: Vivienda 4d

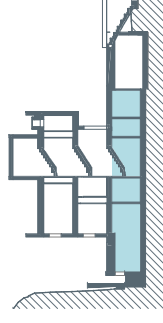
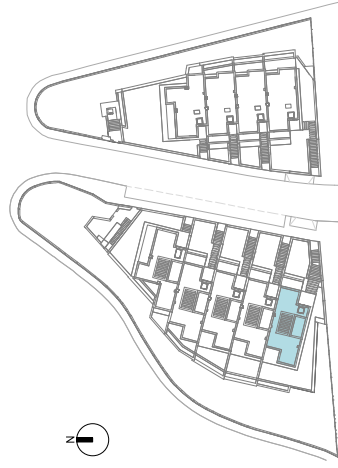
Superficie útil interior 229.28 m²
Superficie útil terrazas 98.23 m²
Superficie construida interior 276.04 m²
Superficie construida pp2C 506.77 m²
Superficie útil ajardinada 93.38 m²

DECRETO 218/2005

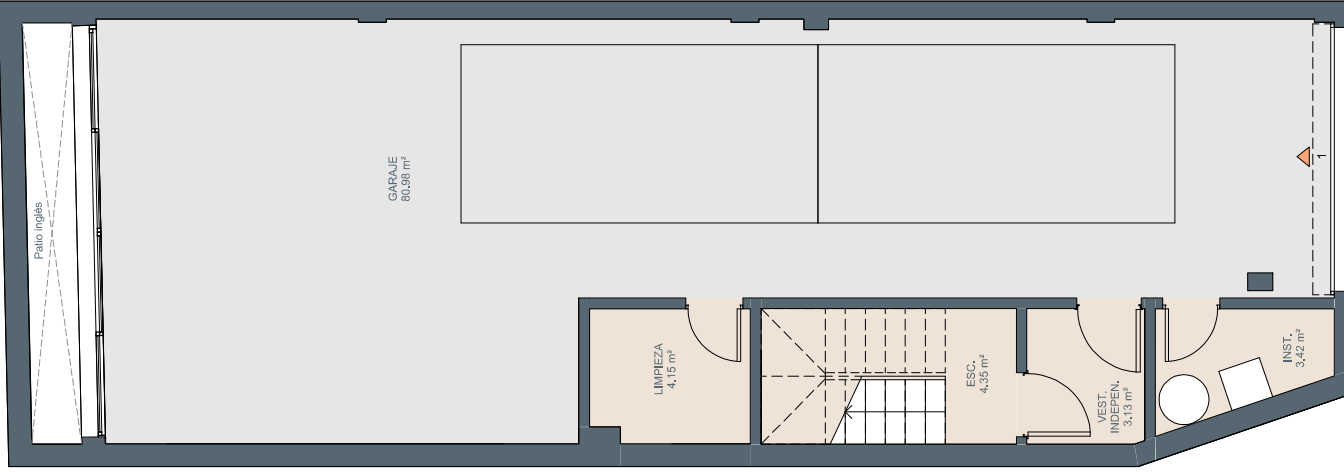
Superficie útil 252.21 m²
Superficie construida 300.62 m²

Localización

Parcelas R-2 Y R-3 del sector UR TB-2 (UE TB-49 P.G.O.U.)
'Los Jarales', Rincón de la Victoria, Málaga.



V01



El presente plano comercial, que incluye una parte gráfica y datos relativos a superficies y datos relativos a superficies, puede ser objeto de modificaciones ordenadas por los organismos públicos competentes y/o exigencias técnicas o jurídicas, siempre y cuando estén justificadas y no supongan alteraciones sustanciales. El mobiliario mostrado no está incluido y el equipamiento del inmueble será el indicado en la correspondiente memoria de calidades.

Idilia Meraki

Rincón de la Victoria

Parcela R2. Tipo 1. P0



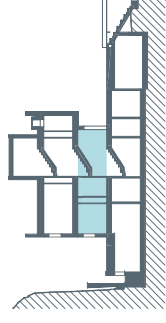
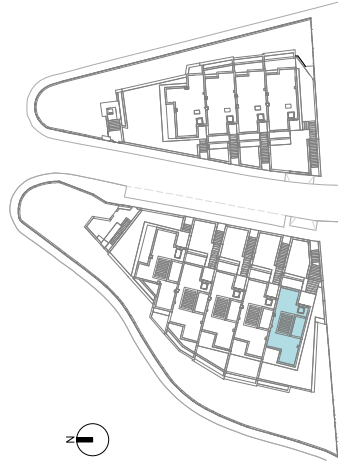
Superficies: Vivienda 4d

Superficie útil interior 229,28 m²
Superficie útil terrazas 98,23 m²
Superficie construida interior 276,04 m²
Superficie construida pp2C 506,77 m²
Superficie útil ajardinada 93,38 m²

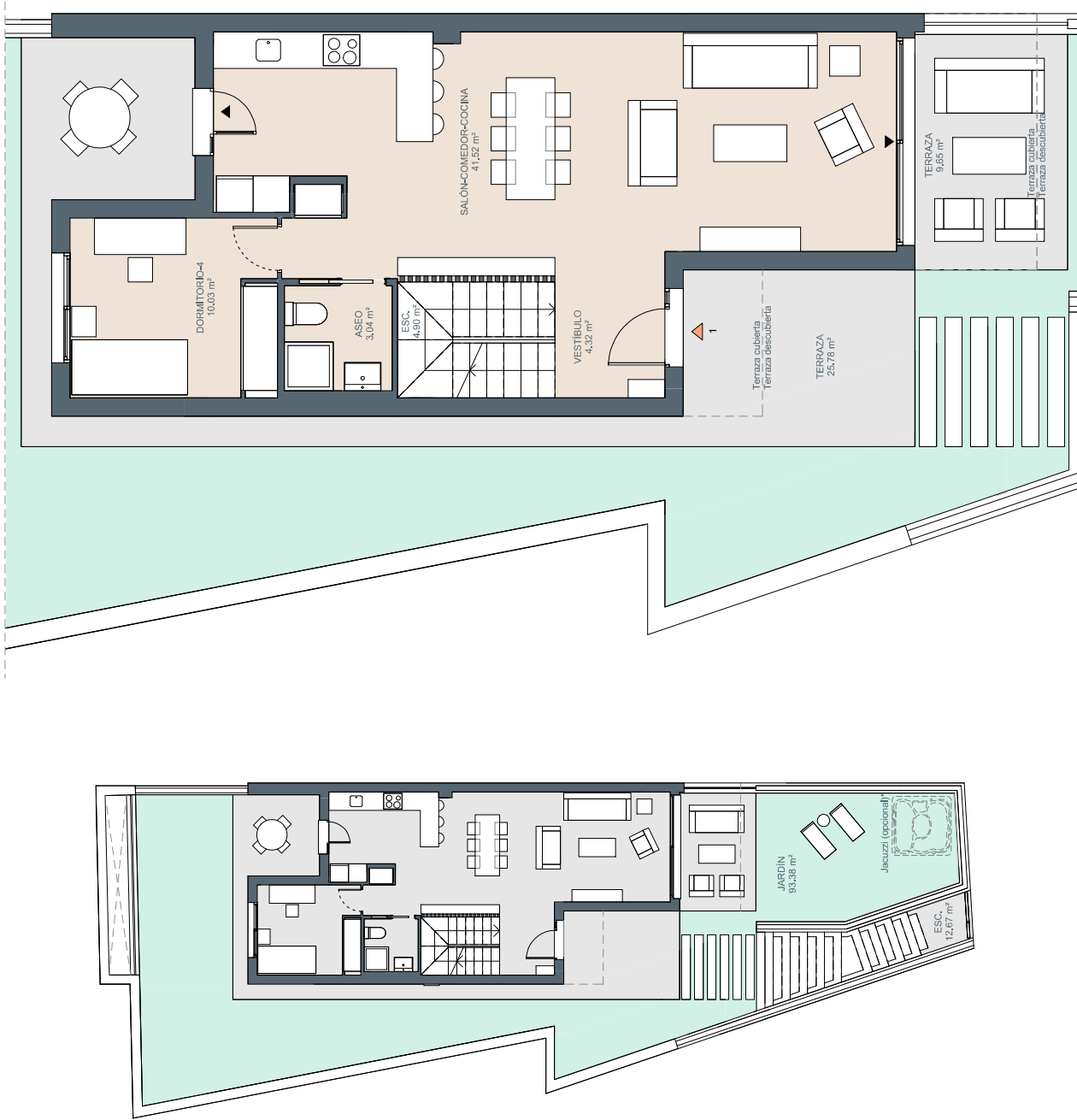
DECRETO 218/2005
Superficie útil 252,21 m²
Superficie construida 300,62 m²

Localización

Parcelas R-2 Y R-3 del sector UR TB-2 (UE TB-49 P.G.O.U.)
"Los Jarales", Rincón de la Victoria, Málaga.



V01



El presente plano comercial, que incluye una parte gráfica y datos relativos a superficies y datos de modificaciones ordenadas por los organismos públicos competentes y/o exigencias técnicas o jurídicas, siempre y cuando estén justificadas y no supongan alteraciones sustanciales. El mobiliario mostrado no está incluido y el equipamiento del inmueble será el indicado en la correspondiente memoria de calidades.

Idilia Meraki

Rincón de la Victoria

Parcela R2. Tipo 1. P01 y CB



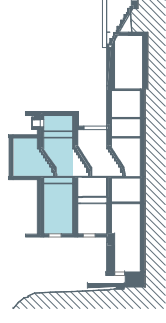
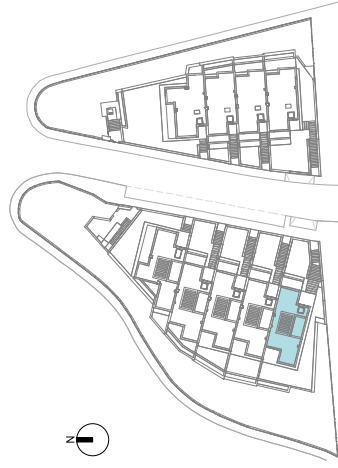
Superficies: Vivienda 4d

Superficie útil interior 229,28 m²
 Superficie útil terrazas 98,23 m²
 Superficie construida interior 276,04 m²
 Superficie construida pp2C 506,77 m²
 Superficie útil ajardinada 93,38 m²

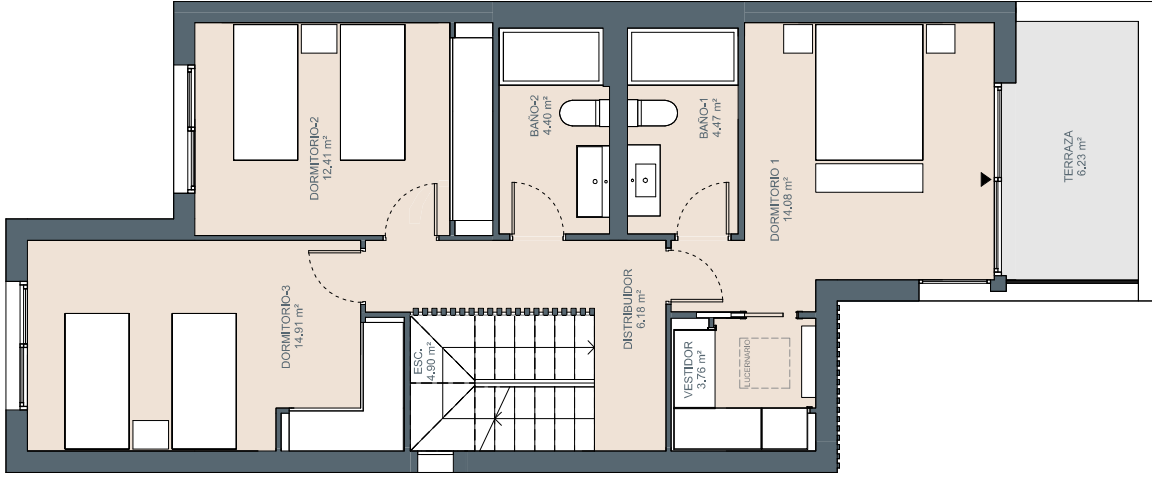
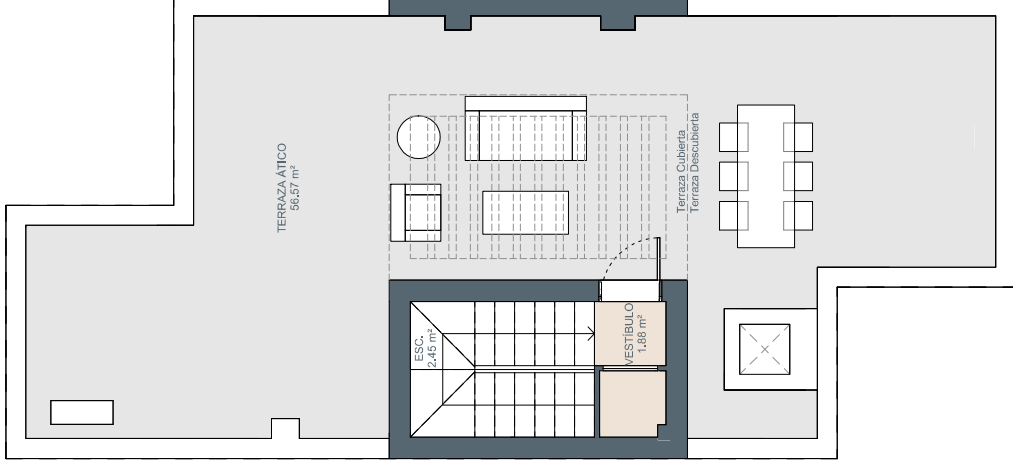
DECRETO 218/2005
 Superficie útil 252,21 m²
 Superficie construida 300,62 m²

Localización

Parcelas R-2 y R-3 del sector UR TB-2 (UE TB-49 P.G.O.U.)
 'Los Jarales', Rincón de la Victoria, Málaga.



V01



El presente plano comercial, que incluye una parte gráfica y datos relativos a superficies, puede ser objeto de modificaciones ordenadas por los organismos públicos competentes y/o exigencias técnicas o jurídicas, siempre y cuando estén justificadas y no supongan alteraciones sustanciales. El mobiliario mostrado no está incluido y el equipamiento del inmueble será el indicado en la correspondiente memoria de calidades.