

# Idilia Mare

Rincón de la Victoria

## Bloque 3. Esc. 1. P2-C 3-1-2-C



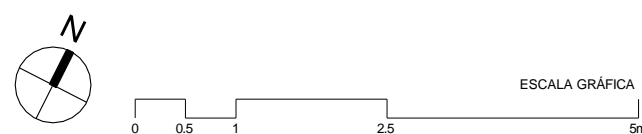
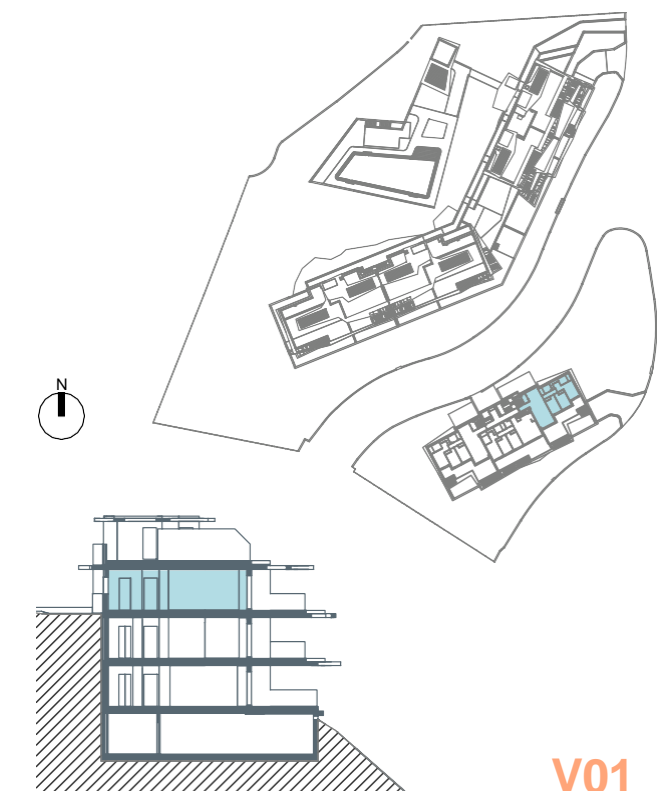
### Superficies: **Vivienda 3d**

Superficie útil interior	91.47 m²
Superficie útil terrazas	124.23 m²
Superficie construida interior	113.34 m²
Superficie construida ppZC	274.00 m²

<b>DECRETO 218/2005</b>	
Superficie útil	100.62 m²
Superficie construida	138.50 m²

### Localización

Parcelas R-10 Y R-17 del sector UR TB-2 (UETB-49 P.G.O.U.)  
'Los Jarales', Rincón de la Victoria, Málaga.



El presente plano comercial, que incluye una parte gráfica y datos relativos a superficies, puede ser objeto de modificaciones ordenadas por los organismos públicos competentes y/o exigencias técnicas o jurídicas, siempre y cuando estén justificadas y no supongan alteraciones sustanciales. El mobiliario mostrado no está incluido y el equipamiento del inmueble será el indicado en la correspondiente memoria de calidades.

V01

# Idilia Mare

Rincón de la Victoria

## Bloque 3. Esc. 1. P2-C 3-1-2-C



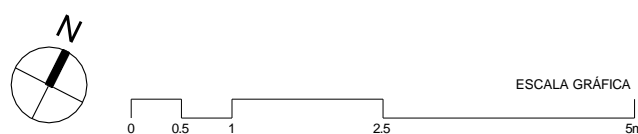
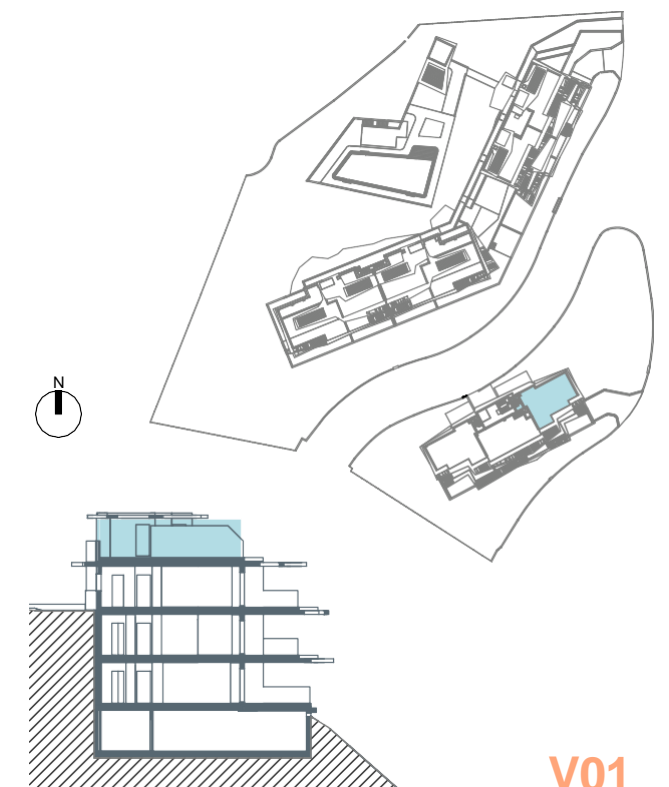
### Superficies: **Vivienda 3d**

Superficie útil interior	91.47 m <sup>2</sup>
Superficie útil terrazas	124.23 m <sup>2</sup>
Superficie construida interior	113.34 m <sup>2</sup>
Superficie construida ppZC	274.00 m <sup>2</sup>

<b>DECRETO 218/2005</b>	
Superficie útil	100.62 m <sup>2</sup>
Superficie construida	138.50 m <sup>2</sup>

### Localización

Parcelas R-10 Y R-17 del sector UR TB-2 (UETB-49 P.G.O.U.)  
'Los Jarales', Rincón de la Victoria, Málaga.



El presente plano comercial, que incluye una parte gráfica y datos relativos a superficies, puede ser objeto de modificaciones ordenadas por los organismos públicos competentes y/o exigencias técnicas o jurídicas, siempre y cuando estén justificadas y no supongan alteraciones sustanciales. El mobiliario mostrado no está incluido y el equipamiento del inmueble será el indicado en la correspondiente memoria de calidades.

V01