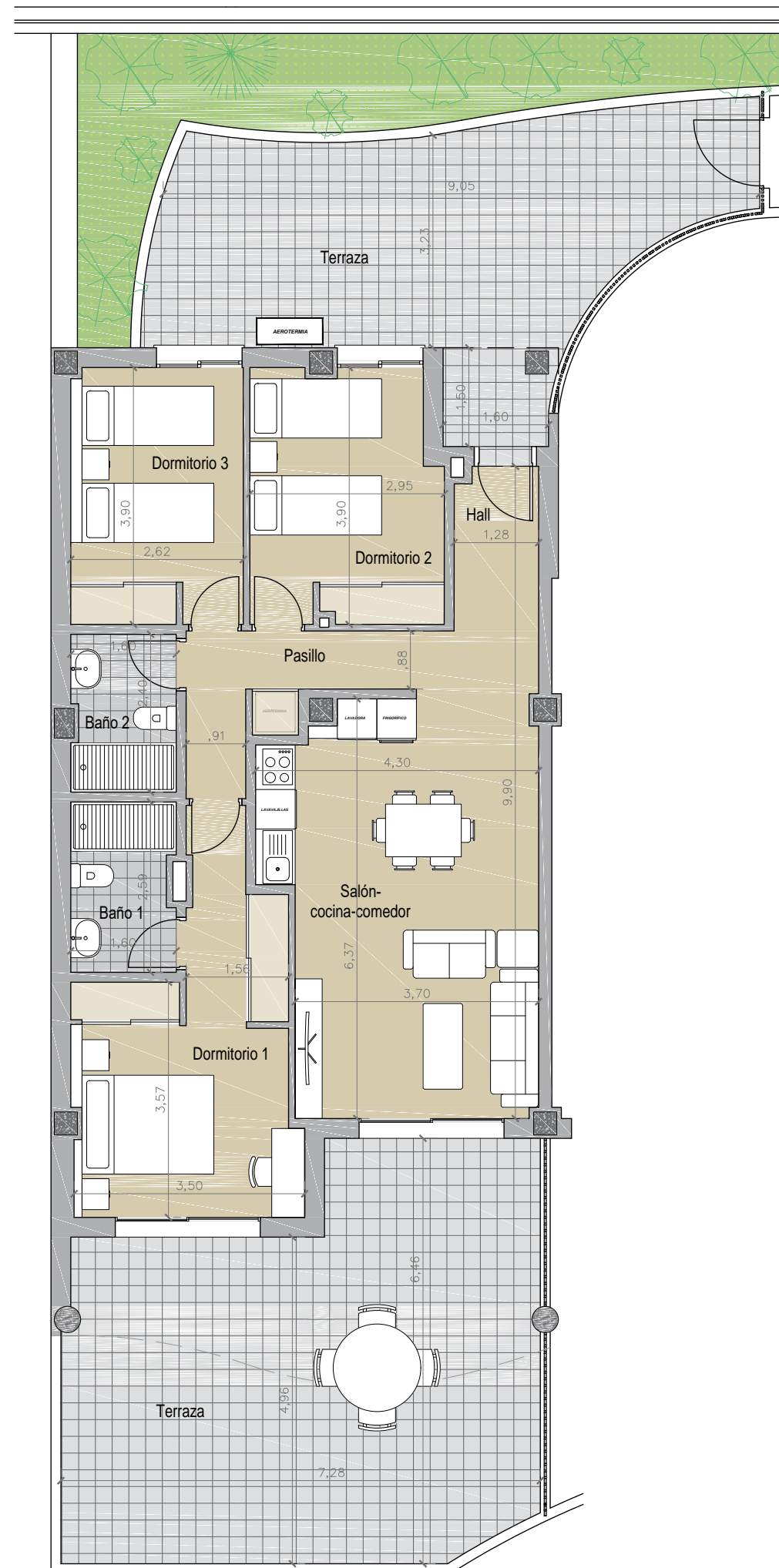
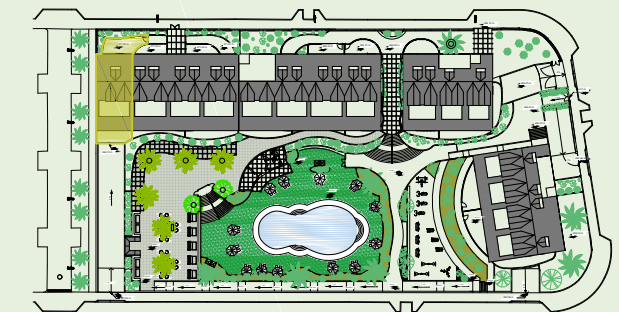




BLOQUE 1. PLANTA 1º. VIVIENDA F



HABITACIÓN	SUPERFICIE
HALL	3,12 m ²
SALÓN COCINA-COMEDOR	26,30 m ²
PASILLO	5,07 m ²
DORMITORIO 1	15,20 m ²
DORMITORIO 2	10,88 m ²
DORMITORIO 3	10,17 m ²
BAÑO 1	4,01 m ²
BAÑO 2	3,76 m ²
SUPERFICIES CERRADAS	78,51 m²
TERRAZA CUBIERTA	22,30 m ²
TERRAZA DESCUBIERTA	48,36 m ²
SUPERFICIES ABIERTAS	70,66 m²
SUPERFICIE ÚTIL TOTAL	149,17 m²

SUPERFICIE CONSTRUIDA (100% TERRAZAS CUB.)	116,11 m ²
SUPERFICIE CONSTRUIDA CON P.P. Z. COMUNES	129,71 m ²
SUPERFICIE ÚTIL SEGÚN DECRETO 218/2005 *	86,36 m ²
SUPERFICIE ÚTIL TOTAL (100% TERRAZAS CUB.)	100,81 m²

* La superficie útil según el decreto 218/2005 se define como la superficie del suelo interior de la vivienda más el 50% de los espacios exteriores privativos (limitados hasta el 10% de la superficie útil interior).

