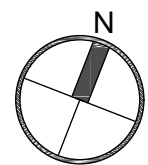
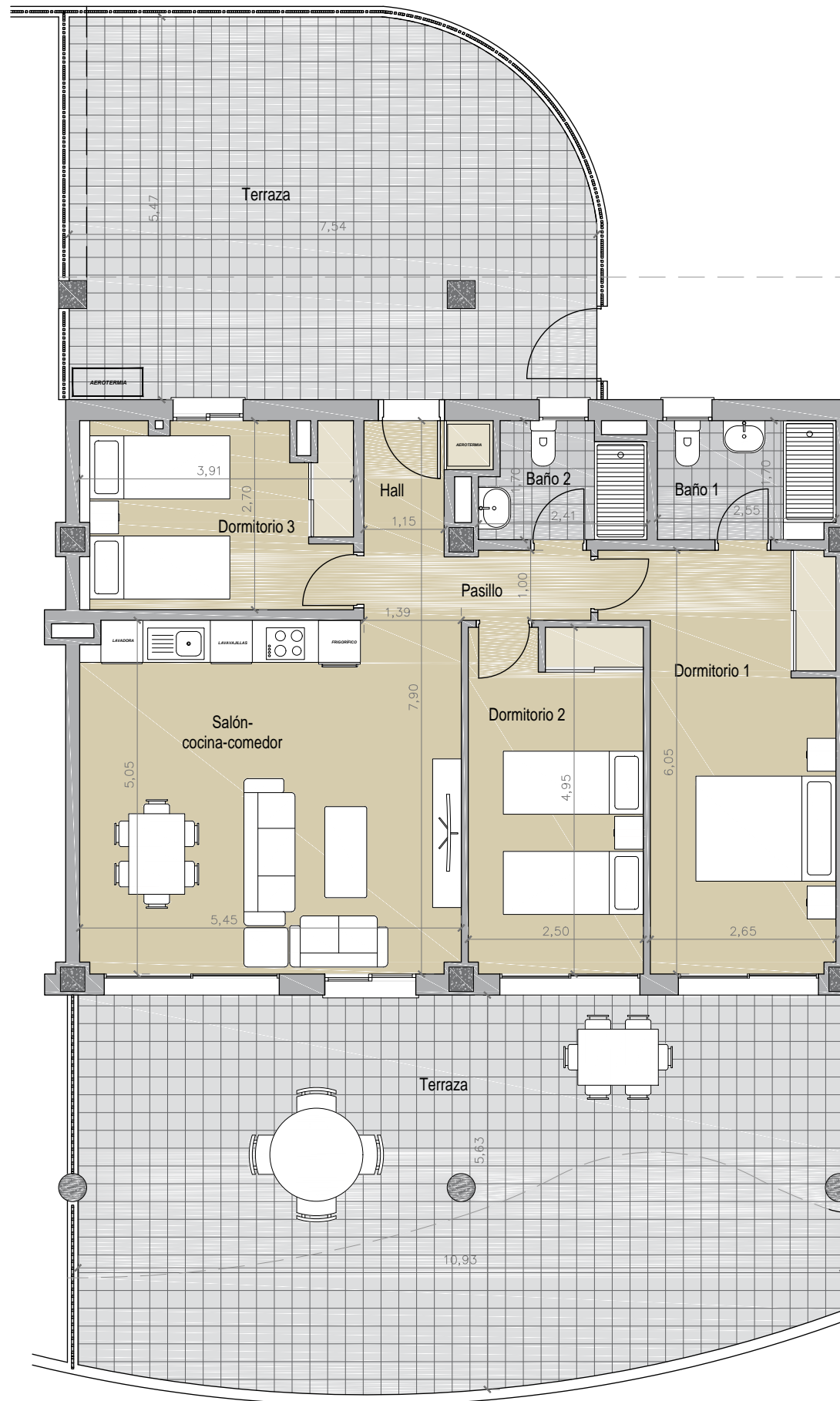
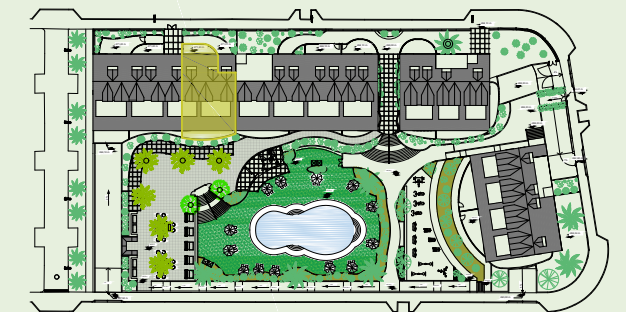
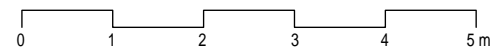




BLOQUE 1. PLANTA 1º. VIVIENDA D



ESCALA GRÁFICA



HABITACIÓN	SUPERFICIE
HALL	3,97 m ²
SALÓN COCINA-COMEDOR	27,34 m ²
PASILLO	1,82 m ²
DORMITORIO 1	16,73 m ²
DORMITORIO 2	12,35 m ²
DORMITORIO 3	10,18 m ²
BAÑO 1	4,29 m ²
BAÑO 2	3,61 m ²
SUPERFICIES CERRADAS	80,29 m²
TERRAZA CUBIERTA	50,19 m ²
TERRAZA DESCUBIERTA	49,04 m ²
SUPERFICIES ABIERTAS	99,23 m²
SUPERFICIE ÚTIL TOTAL	179,52 m²

SUPERFICIE CONSTRUIDA (100% TERRAZAS CUB.)	144,97 m ²
SUPERFICIE CONSTRUIDA CON P.P. Z. COMUNES	161,95 m ²
SUPERFICIE ÚTIL SEGÚN DECRETO 218/2005 *	88,32 m ²
SUPERFICIE ÚTIL TOTAL (100% TERRAZAS CUB.)	130,48 m ²

* La superficie útil según el decreto 218/2005 se define como la superficie del suelo interior de la vivienda más el 50% de los espacios exteriores privativos (limitados hasta el 10% de la superficie útil interior).