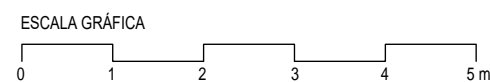
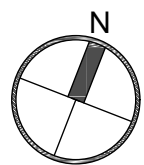
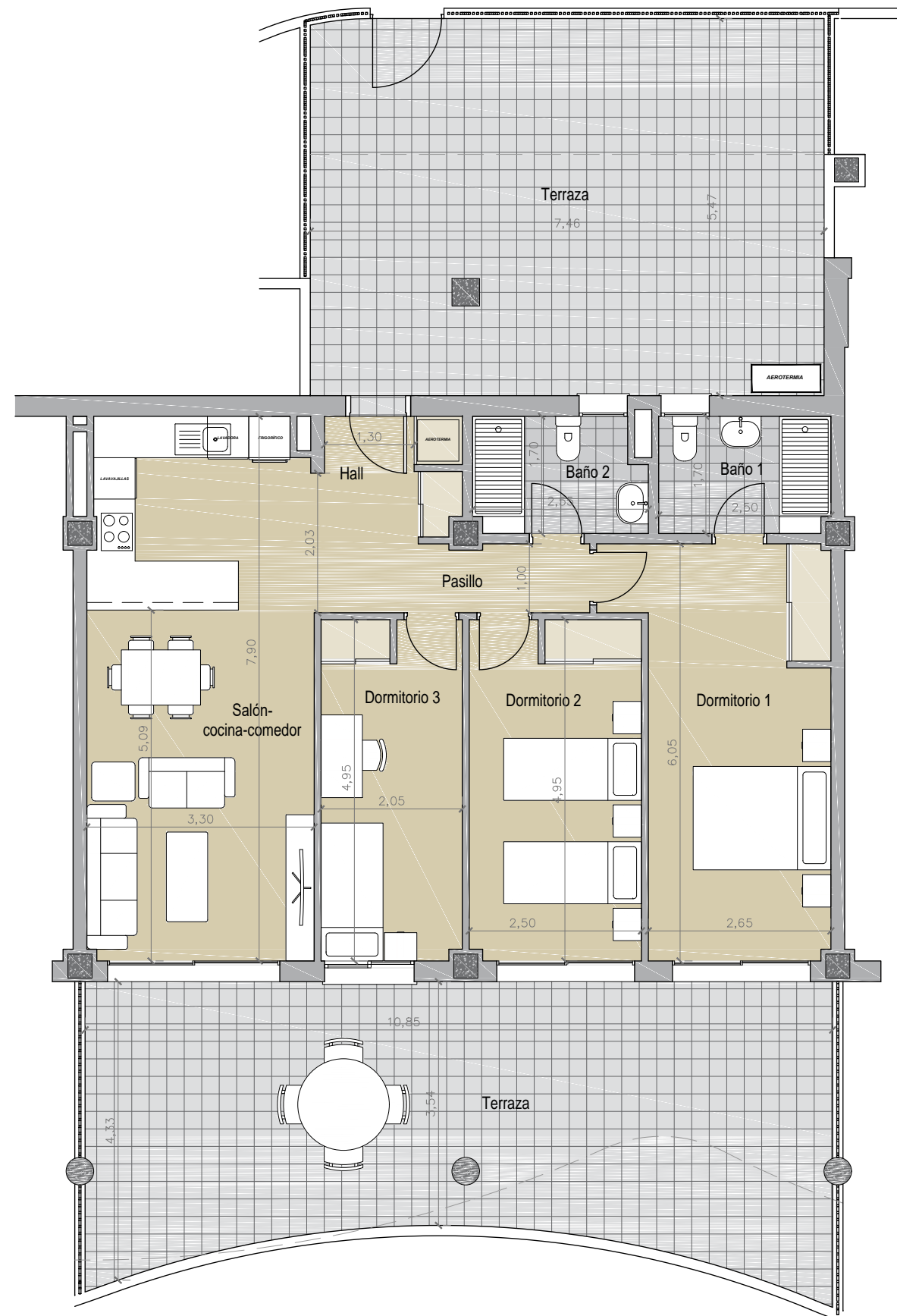
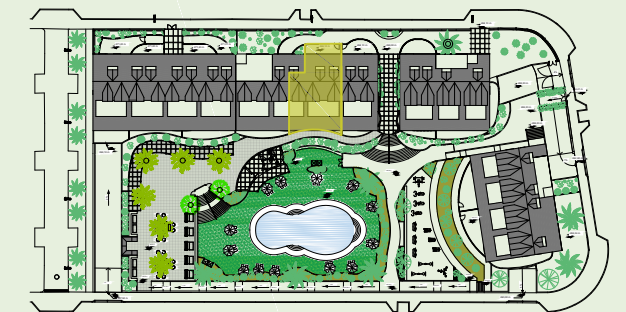




### BLOQUE 1. PLANTA BAJA. VIVIENDA B



HABITACIÓN	SUPERFICIE
HALL	3,50 m <sup>2</sup>
SALÓN COCINA-COMEDOR	25,91 m <sup>2</sup>
PASILLO	3,80 m <sup>2</sup>
DORMITORIO 1	16,74 m <sup>2</sup>
DORMITORIO 2	12,34 m <sup>2</sup>
DORMITORIO 3	10,11 m <sup>2</sup>
BAÑO 1	4,21 m <sup>2</sup>
BAÑO 2	4,08 m <sup>2</sup>
<b>SUPERFICIES CERRADAS</b>	<b>80,69 m<sup>2</sup></b>
TERRAZA CUBIERTA	62,37 m <sup>2</sup>
TERRAZA DESCUBIERTA	22,10 m <sup>2</sup>
<b>SUPERFICIES ABIERTAS</b>	<b>84,47 m<sup>2</sup></b>
<b>SUPERFICIE ÚTIL TOTAL</b>	<b>165,16 m<sup>2</sup></b>

SUPERFICIE CONSTRUIDA (100% TERRAZAS CUB.)	155,87 m <sup>2</sup>
SUPERFICIE CONSTRUIDA CON P.P. Z. COMUNES	174,12 m <sup>2</sup>
SUPERFICIE ÚTIL SEGÚN DECRETO 218/2005 *	88,76 m <sup>2</sup>
SUPERFICIE ÚTIL TOTAL (100% TERRAZAS CUB.)	143,06 m <sup>2</sup>

\* La superficie útil según el decreto 218/2005 se define como la superficie del suelo interior de la vivienda más el 50% de los espacios exteriores privados (limitados hasta el 10% de la superficie útil interior).