

**Bloque 1. Esc. 2. P1-B  
1-2-1-B**



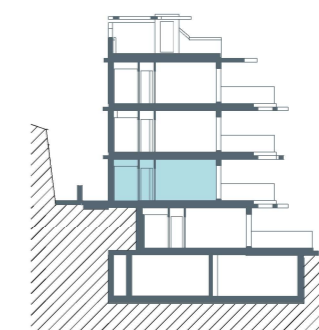
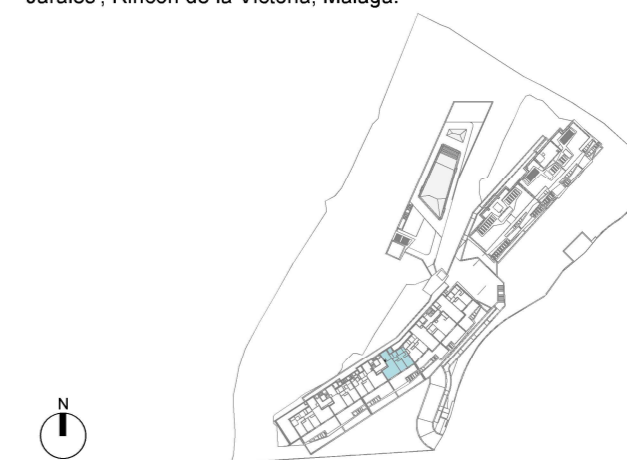
**Superficies:** Vivienda **2d**

Superficie útil interior	65.84 m <sup>2</sup>
Superficie útil terrazas	28.68 m <sup>2</sup>
Superficie construida interior	78.45 m <sup>2</sup>
Superficie construida ppZC	125.03 m <sup>2</sup>

<b>DECRETO 218/2005</b>	
Superficie útil	72.42 m <sup>2</sup>
Superficie construida	97.65 m <sup>2</sup>

**Localización**

Parcela R-1 del sector UR TB-2 (UETB-49 P.G.O.U.) 'Los Jarales', Rincón de la Victoria, Málaga.



El presente plano comercial, que incluye una parte gráfica y datos relativos a superficies, puede ser objeto de modificaciones ordenadas por los organismos públicos competentes y/o exigencias técnicas o jurídicas, siempre y cuando estén justificadas y no supongan alteraciones sustanciales. El mobiliario mostrado no está incluido y el equipamiento del inmueble será el indicado en la correspondiente memoria de calidades.

