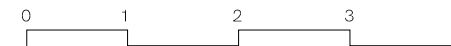
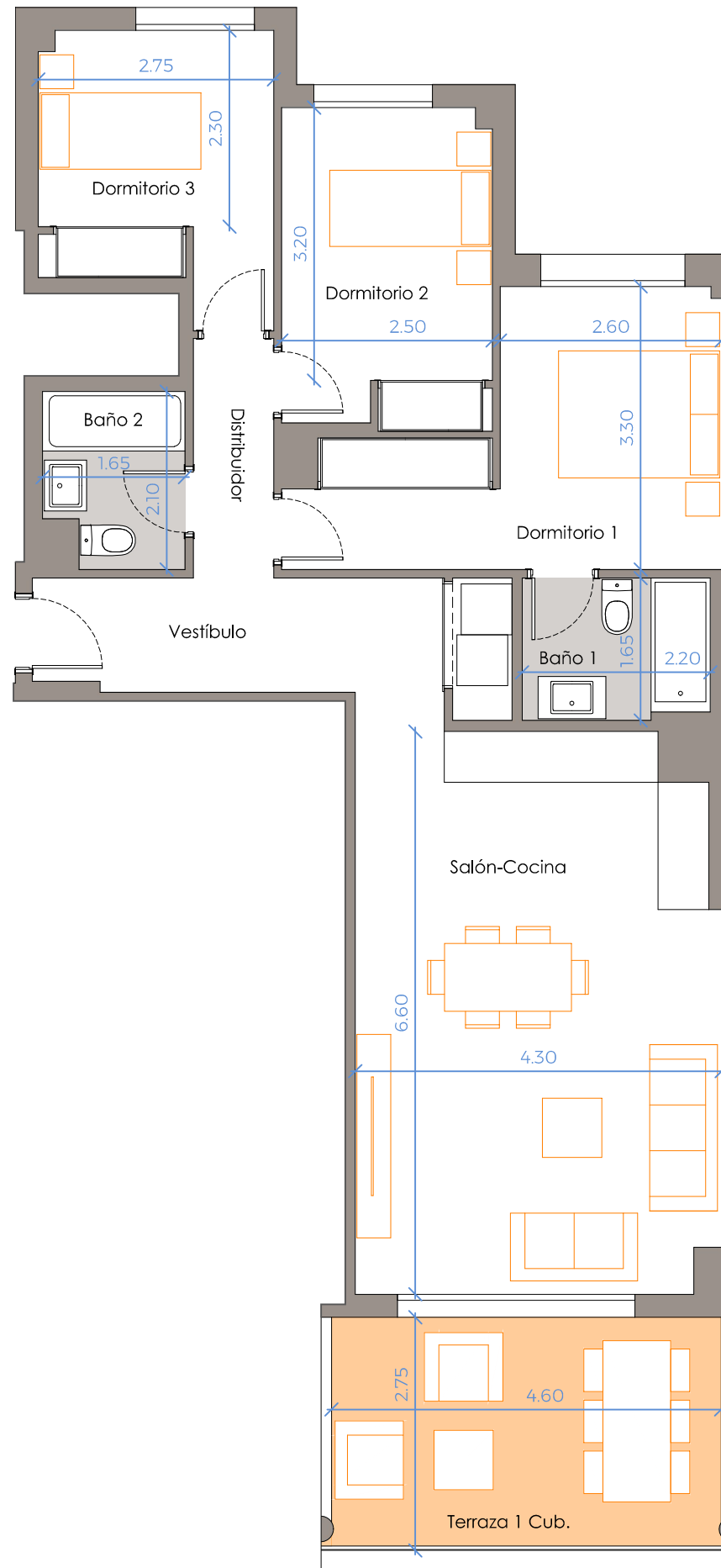


Advertencia legal: La información que se muestra a continuación ha sido elaborada a partir del Proyecto Básico del edificio y puede sufrir modificaciones por exigencias técnicas, ajustándose en todo caso al Proyecto de Ejecución. Las superficies son aproximadas y la ubicación de aparatos sanitarios, instalaciones y mobiliario, en el caso de incluirse, no necesariamente conforme al plano. Consulte en el punto de venta.  
 Legal notice: The information herein below is based on the Basic Project of the building and may be modified due to technical requirements, being adapted in all cases to the Execution Project. The surface areas are approximate and the location of bathroom fittings, facilities and furniture, if included, is not necessarily according to the building plan. Please consult our sales office.

# DELMAR I

## Mijas

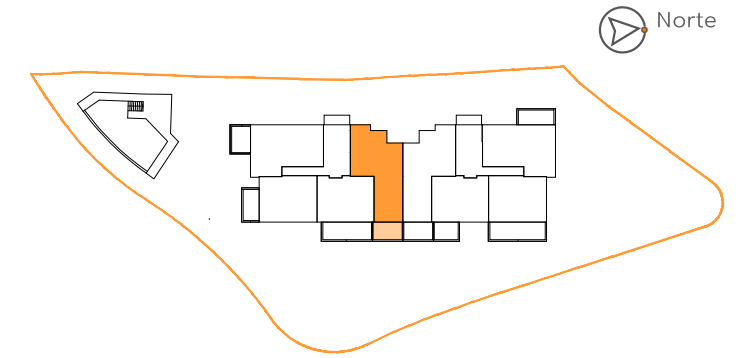


### PORTAL 1 PRIMERO D

Nº Edición: V1.0

Fecha: 20 JUNIO 2023

### Plano de conjunto



### Cuadro de superficies

Vestíbulo	7,80 m <sup>2</sup>
Salón-Cocina	28,30 m <sup>2</sup>
Distribuidor	2,60 m <sup>2</sup>
Dormitorio 1	12,40 m <sup>2</sup>
Dormitorio 2	9,30 m <sup>2</sup>
Dormitorio 3	8,60 m <sup>2</sup>
Baño 1	3,60 m <sup>2</sup>
Baño 2	3,20 m <sup>2</sup>
Terrazas	12,60 m <sup>2</sup>
Superficie útil de vivienda	75,80 m <sup>2</sup>
Sup. útil vivienda s/DJA 218/2005	82,10 m <sup>2</sup>
Superficie útil de espacios exteriores	12,60 m <sup>2</sup>
Superficie construida de vivienda	89,00 m <sup>2</sup>
Superficie construida c.c. de vivienda	104,00 m <sup>2</sup>
Sup. construida vivienda s/DJA 218/2005	111,51 m <sup>2</sup>
Superficie construida de espacios exteriores	14,50 m <sup>2</sup>