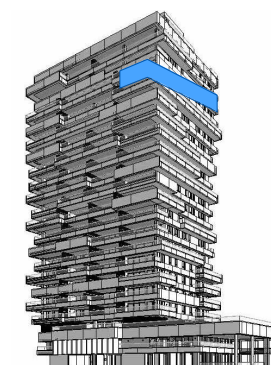
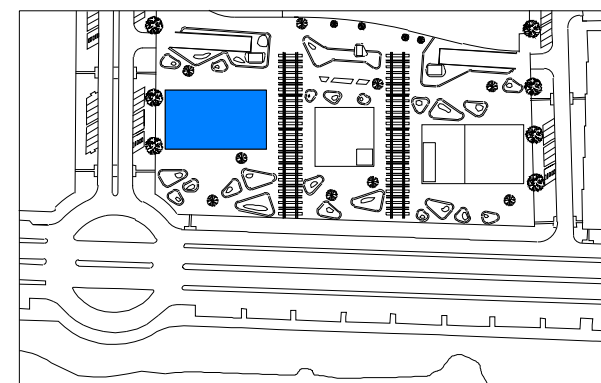


MÁLAGA TOWERS VISION

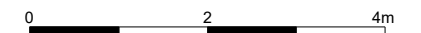
TORRE DEL RÍO, MÁLAGA

Vivienda 4 Dormitorios Tipo 2
Portal 2 Planta 17 Letra A

Ubicación de la vivienda



ESCALA GRÁFICA



Superficie construida interior + PPZC
Superficie útil exterior

263,60m²
81,15m²