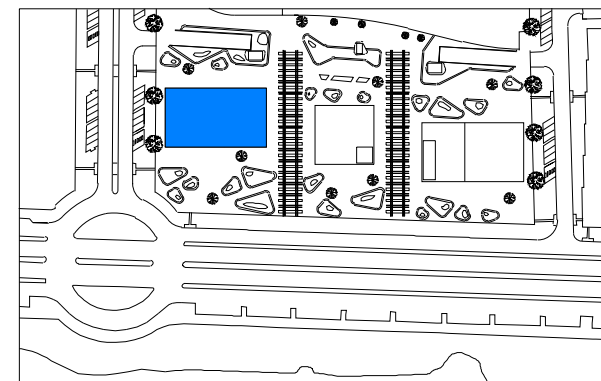


MÁLAGA TOWERS VISION

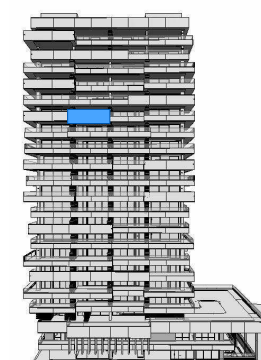
TORRE DEL RÍO, MÁLAGA

Vivienda 3 Dormitorios Tipo 2
Portal 1 Planta 15 Letra B

Ubicación de la vivienda



ESCALA GRÁFICA



Superficie construida interior + PPZC
Superficie útil exterior

188,22m²
40,25m²