

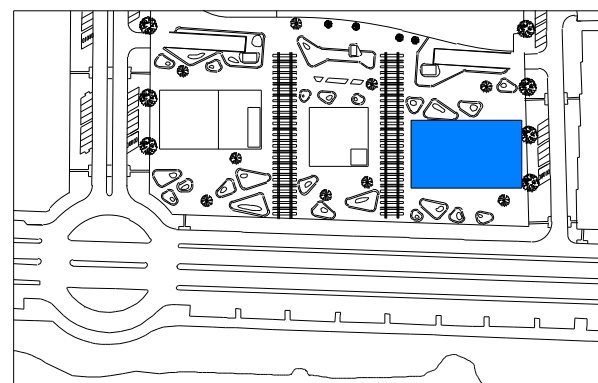


## RESIDENCIAL MÁLAGA TOWERS

### TORRE DEL RÍO, MÁLAGA

Vivienda 4 Dormitorios Tipo 4  
Portal 2 Planta 20 Letra A

Ubicación de la vivienda



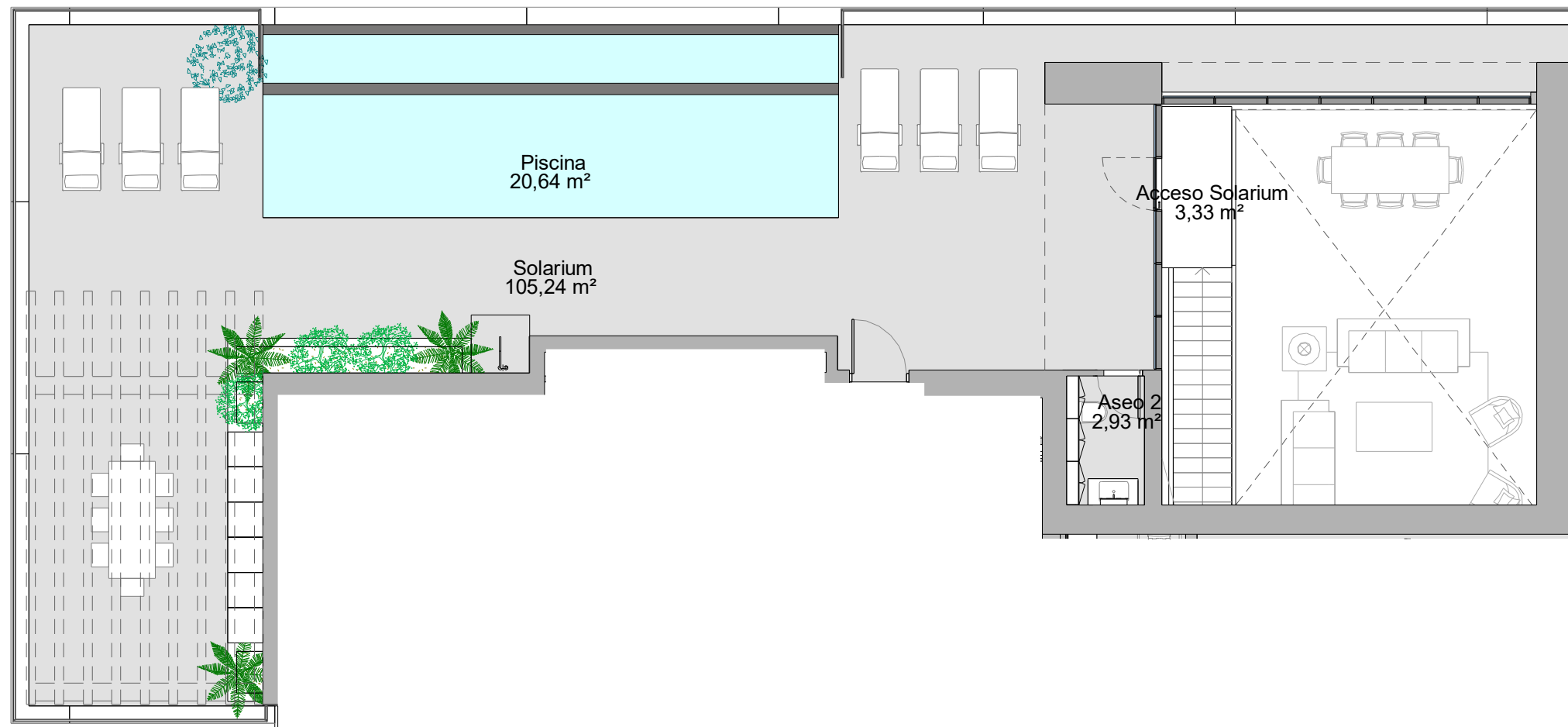
ESCALA GRÁFICA



Superficie construida interior + PPZC	389,43m <sup>2</sup>
Superficie construida exterior	266,57m <sup>2</sup>
<b>Total construida</b>	<b>656,00m<sup>2</sup></b>

DECRETO 218/2005	
Superficie útil	278,87m <sup>2</sup>
Superficie construida	326,15m <sup>2</sup>

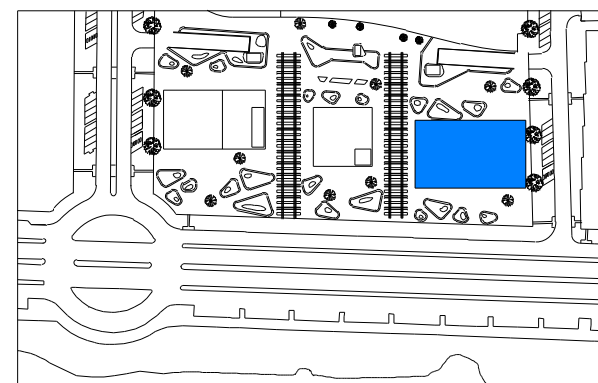
El presente plano no es definitivo, ya que ha sido elaborado conforme al Proyecto Básico del Edificio y, por tanto, Metrovacesa se reserva la facultad de incluir las modificaciones necesarias por exigencias técnicas y/o jurídicas u ordenadas por cualesquiera administraciones u organismos públicos, ajustándolo en todo caso al Proyecto de Ejecución. Los elementos accesorios (por ejemplo, el mobiliario, incluido el de la cocina) son meramente ilustrativos. Los giros de puertas y la distribución de aparatos sanitarios no son vinculantes. Las superficies expresadas son aproximadas, pudiendo experimentar modificaciones por razones de índole técnicas y/o legal en el desarrollo de la ejecución de las obras.



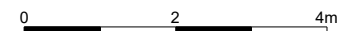
## RESIDENCIAL MÁLAGA TOWERS TORRE DEL RÍO, MÁLAGA

Vivienda 4 Dormitorios Tipo 4  
Portal 2 Planta 21 Letra A

Ubicación de la vivienda



ESCALA GRÁFICA



Superficie construida interior + PPZC	389,43m <sup>2</sup>
Superficie construida exterior	266,57m <sup>2</sup>
<b>Total construida</b>	<b>656,00m<sup>2</sup></b>

DECRETO 218/2005	
Superficie útil	278,87m <sup>2</sup>
Superficie construida	326,15m <sup>2</sup>