



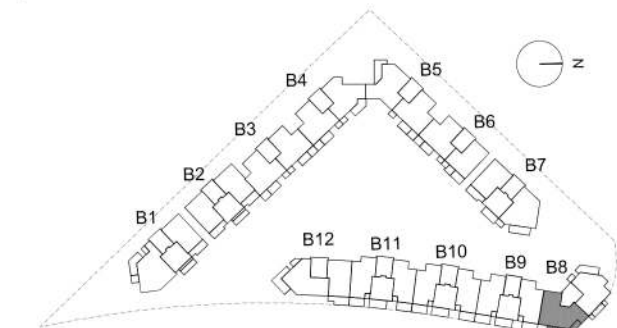
Colinas del Limonar - Málaga

**SUPERFICIES TOTALES**

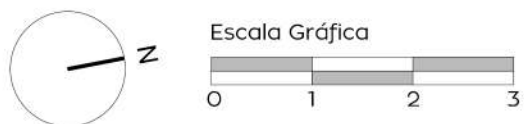
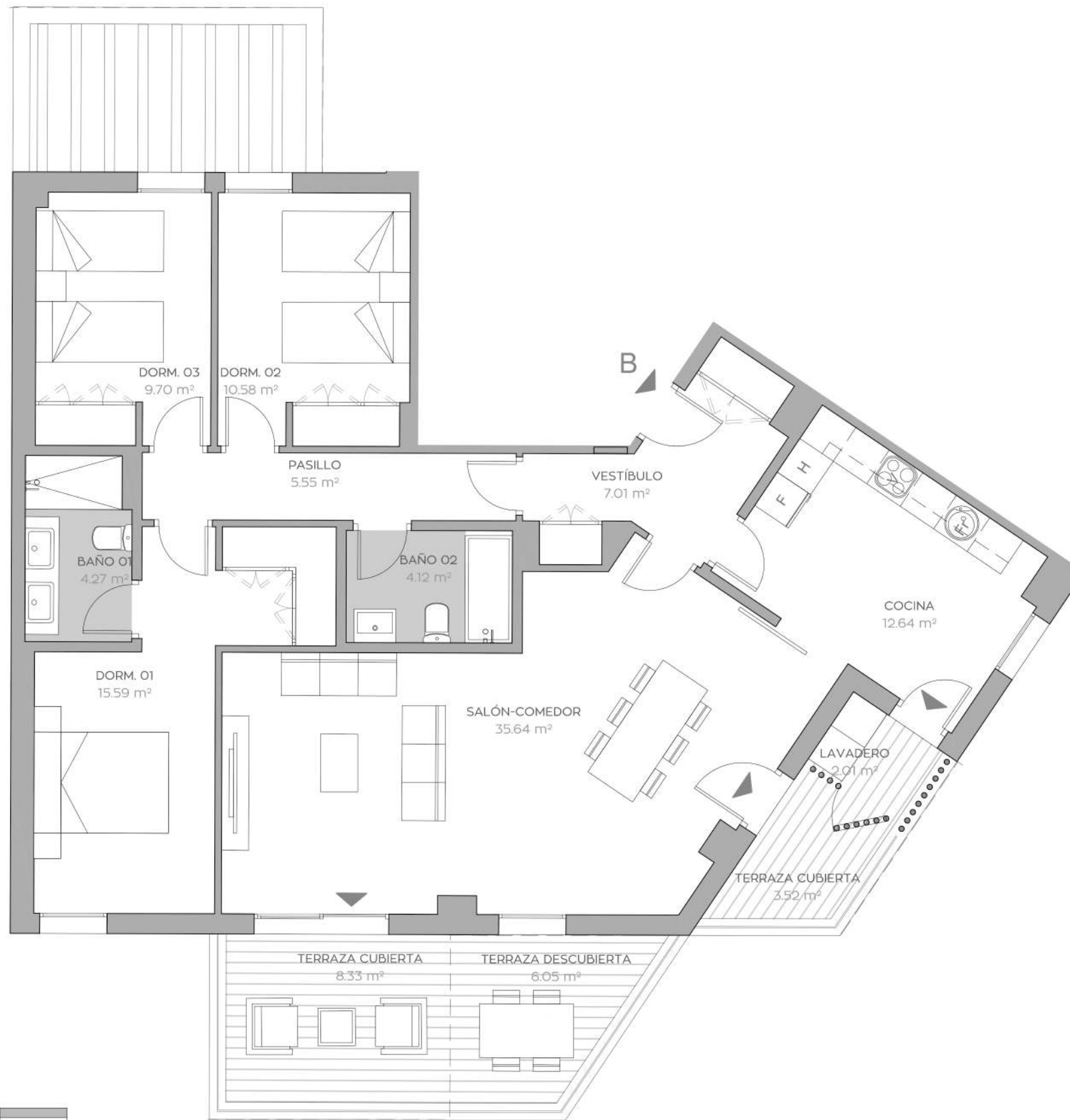
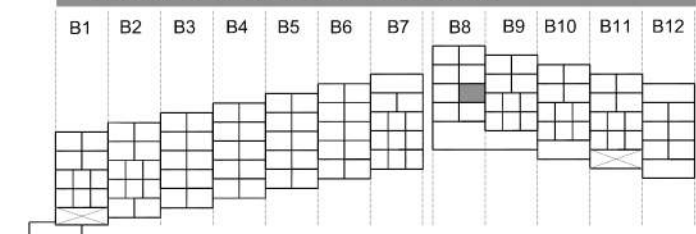
Útil vivienda	105.10 m <sup>2</sup>
Útil terraza	19.91 m <sup>2</sup>
Construida con comunes	150.42 m <sup>2</sup>

	Según BOJA 218/2005		Reales
Útil total	115.06 m <sup>2</sup>	125.01 m <sup>2</sup>	125.01 m <sup>2</sup>
Construida total	162.43 m <sup>2</sup>	174.44 m <sup>2</sup>	174.44 m <sup>2</sup>

**LOCALIZACIÓN EN PLANTA**



**LOCALIZACIÓN EN SECCIÓN**



**3 DORMITORIOS**  
**BLOQUE 8**  
**2ºB**

NOTA: "Imágenes y planos no contractuales y meramente ilustrativos, sujetos a modificaciones de orden técnico, jurídico o comercial de la dirección facultativa o autoridad competente. Las infografías de las fachadas, elementos comunes y restantes espacios son orientativas y podrán ser objeto de verificación o modificación en los proyectos técnicos. El mobiliario de las infografías interiores no está incluido y el equipamiento de las viviendas será el indicado en la correspondiente memoria de calidades. La certificación energética se corresponde con la establecida en proyecto. Toda la información y entrega de documentación se hará según lo establecido en el Real Decreto 515/1989 y demás normas que pudieran complementarlo, ya sean de carácter estatal o autonómico."

