



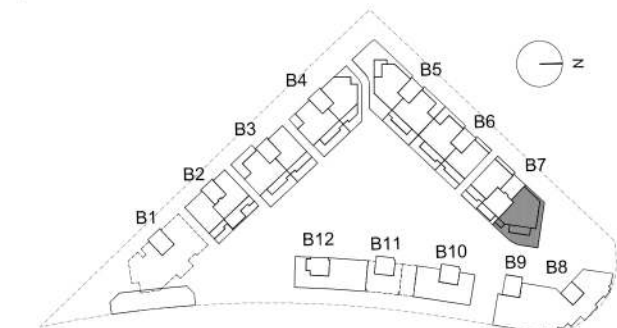
Colinas del Limonar - Málaga

SUPERFICIES TOTALES

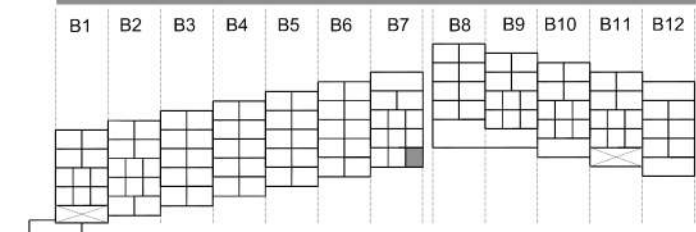
Útil vivienda	96.26 m ²
Útil terraza	71.77 m ²
Construida con comunes	137.77 m ²

	Según BOJA 218/2005		Reales
Útil total	105.89 m ²	168.03 m ²	168.03 m ²
Construida total	149.14 m ²	220.16 m ²	220.16 m ²

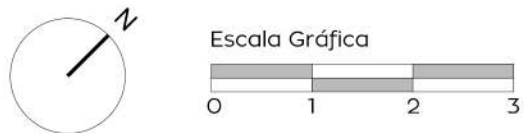
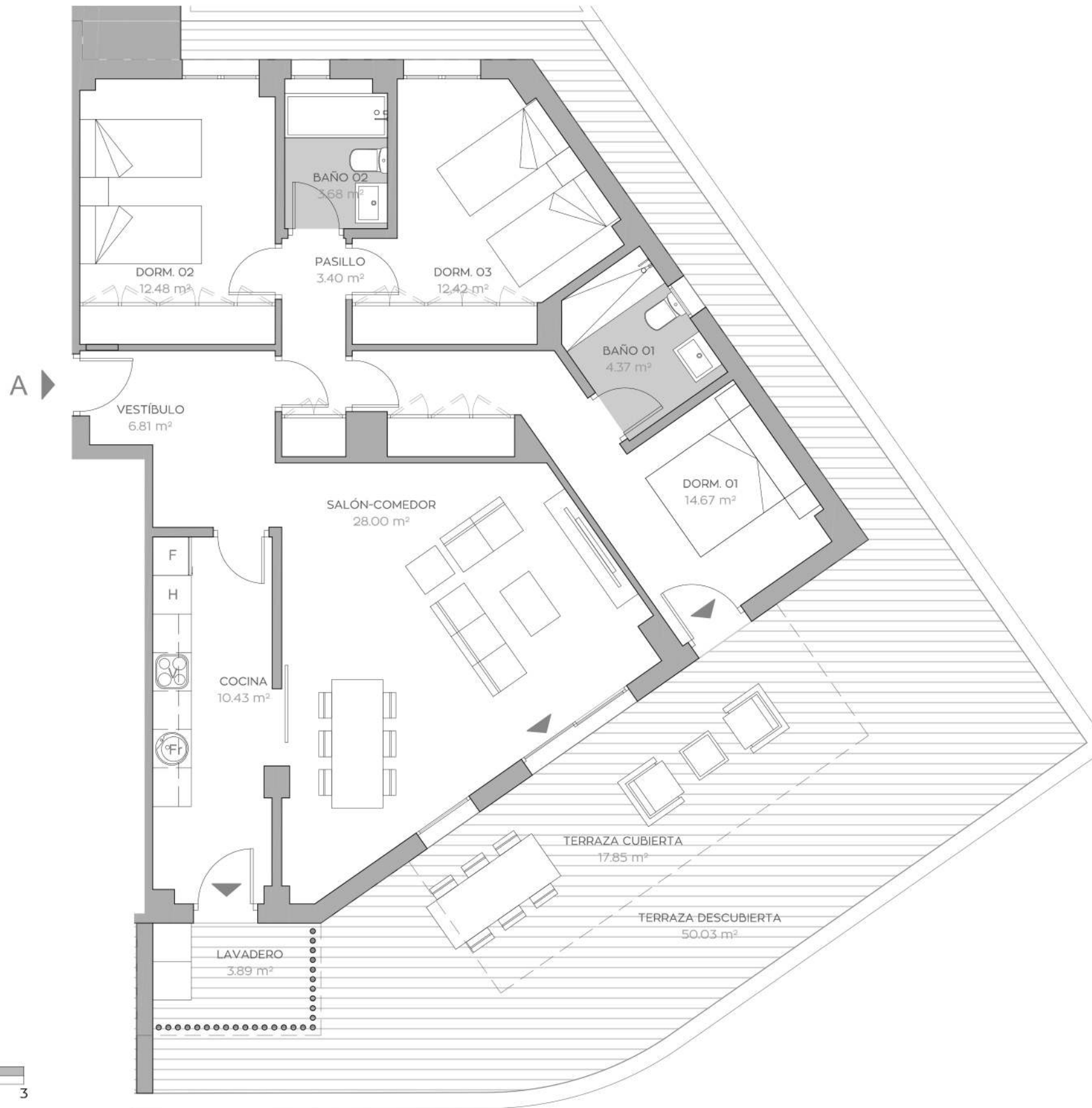
LOCALIZACIÓN EN PLANTA



LOCALIZACIÓN EN SECCIÓN



**3 DORMITORIOS
BLOQUE 7
BAJO A**



NOTA: "Imágenes y planos no contractuales y meramente ilustrativos, sujetos a modificaciones de orden técnico, jurídico o comercial de la dirección facultativa o autoridad competente. Las infografías de las fachadas, elementos comunes y restantes espacios son orientativas y podrán ser objeto de verificación o modificación en los proyectos técnicos. El mobiliario de las infografías interiores no está incluido y el equipamiento de las viviendas será el indicado en la correspondiente memoria de calidades. La certificación energética se corresponde con la establecida en proyecto. Toda la información y entrega de documentación se hará según lo establecido en el Real Decreto 515/1989 y demás normas que pudieran complementarlo, ya sean de carácter estatal o autonómico."

