



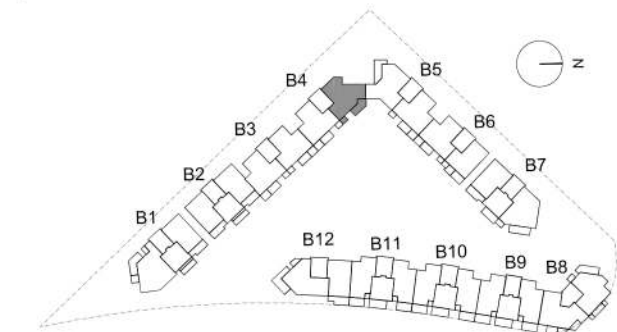
Colinas del Limonar - Málaga

**SUPERFICIES TOTALES**

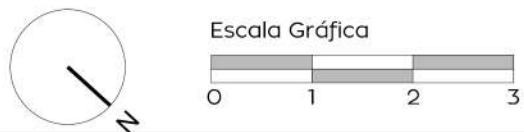
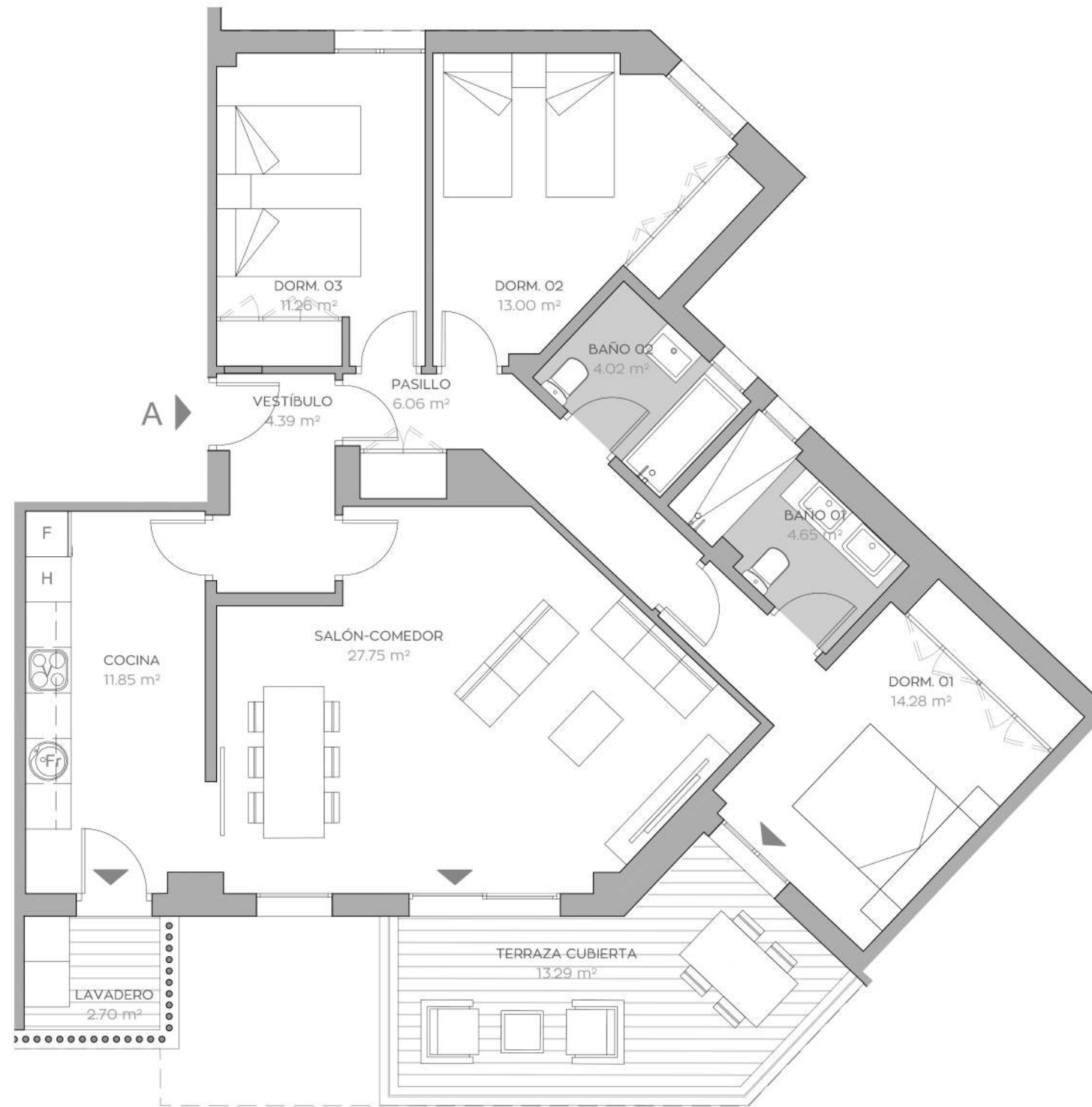
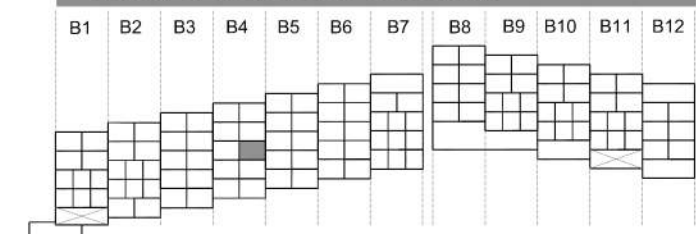
Útil vivienda	97.26 m <sup>2</sup>
Útil terraza	15.99 m <sup>2</sup>
Construida con comunes	139.20 m <sup>2</sup>

	Según BOJA 218/2005		Reales
Útil total	105.26 m <sup>2</sup>	113.25 m <sup>2</sup>	113.25 m <sup>2</sup>
Construida total	148.87 m <sup>2</sup>	158.55 m <sup>2</sup>	158.55 m <sup>2</sup>

**LOCALIZACIÓN EN PLANTA**



**LOCALIZACIÓN EN SECCIÓN**



**3 DORMITORIOS**  
**BLOQUE 4**  
**2ºA**



NOTA: "Imágenes y planos no contractuales y meramente ilustrativos, sujetos a modificaciones de orden técnico, jurídico o comercial de la dirección facultativa o autoridad competente. Las infografías de las fachadas, elementos comunes y restantes espacios son orientativas y podrán ser objeto de verificación o modificación en los proyectos técnicos. El mobiliario de las infografías interiores no está incluido y el equipamiento de las viviendas será el indicado en la correspondiente memoria de calidades. La certificación energética se corresponde con la establecida en proyecto. Toda la información y entrega de documentación se hará según lo establecido en el Real Decreto 515/1989 y demás normas que pudieran complementarlo, ya sean de carácter estatal o autonómico."