

# LA RESERVA DE EL LIMONAR MÁLAGA



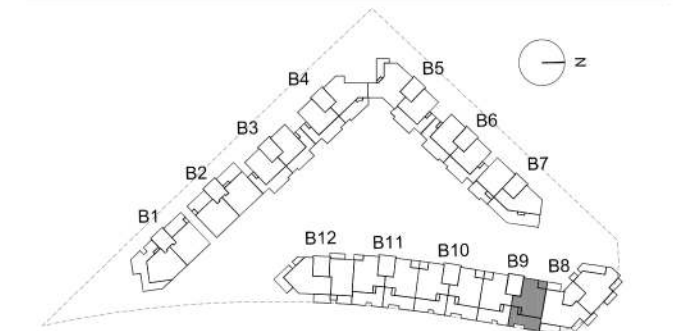
Colinas del Limonar - Málaga

## SUPERFICIES TOTALES

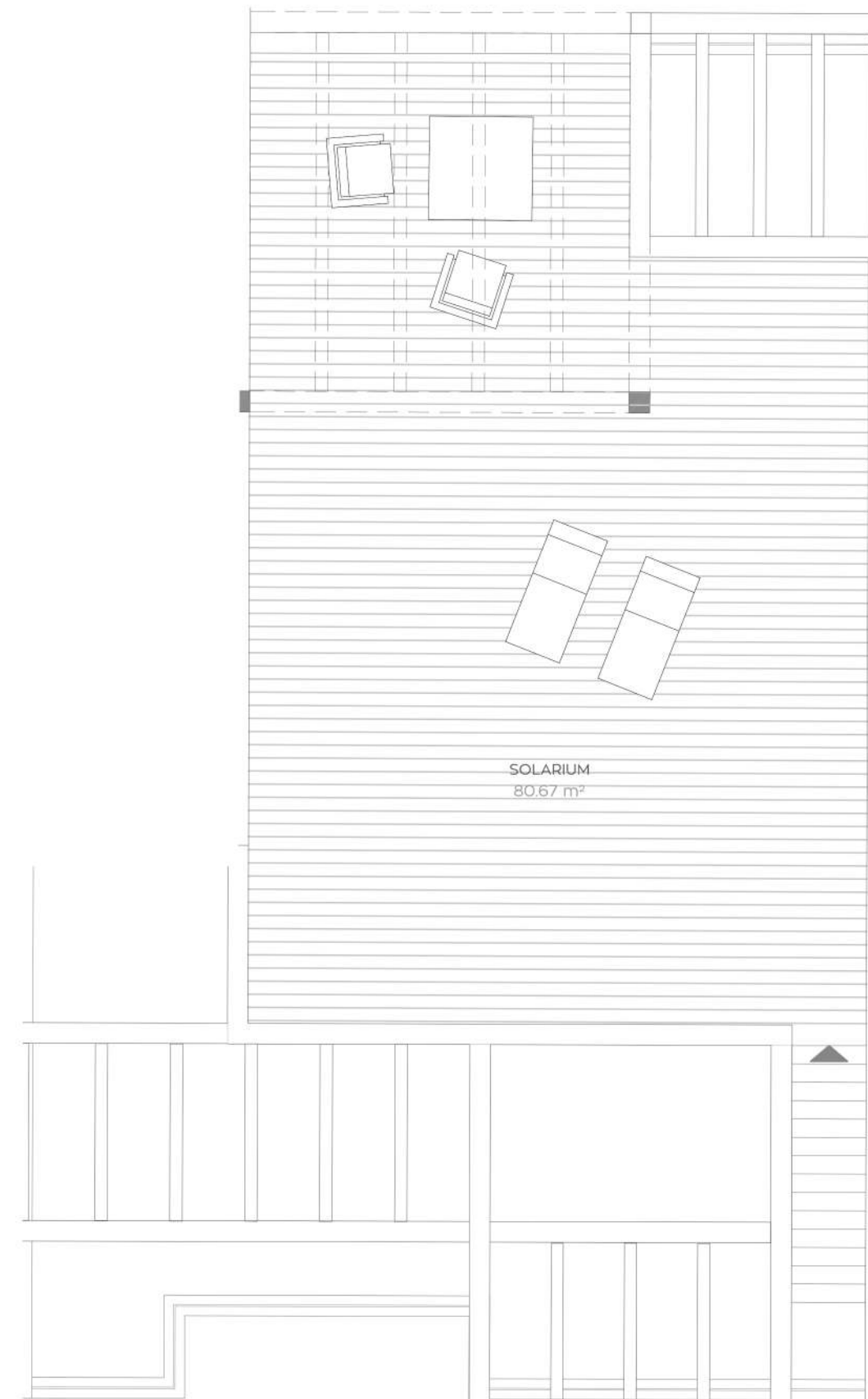
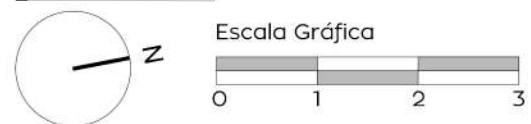
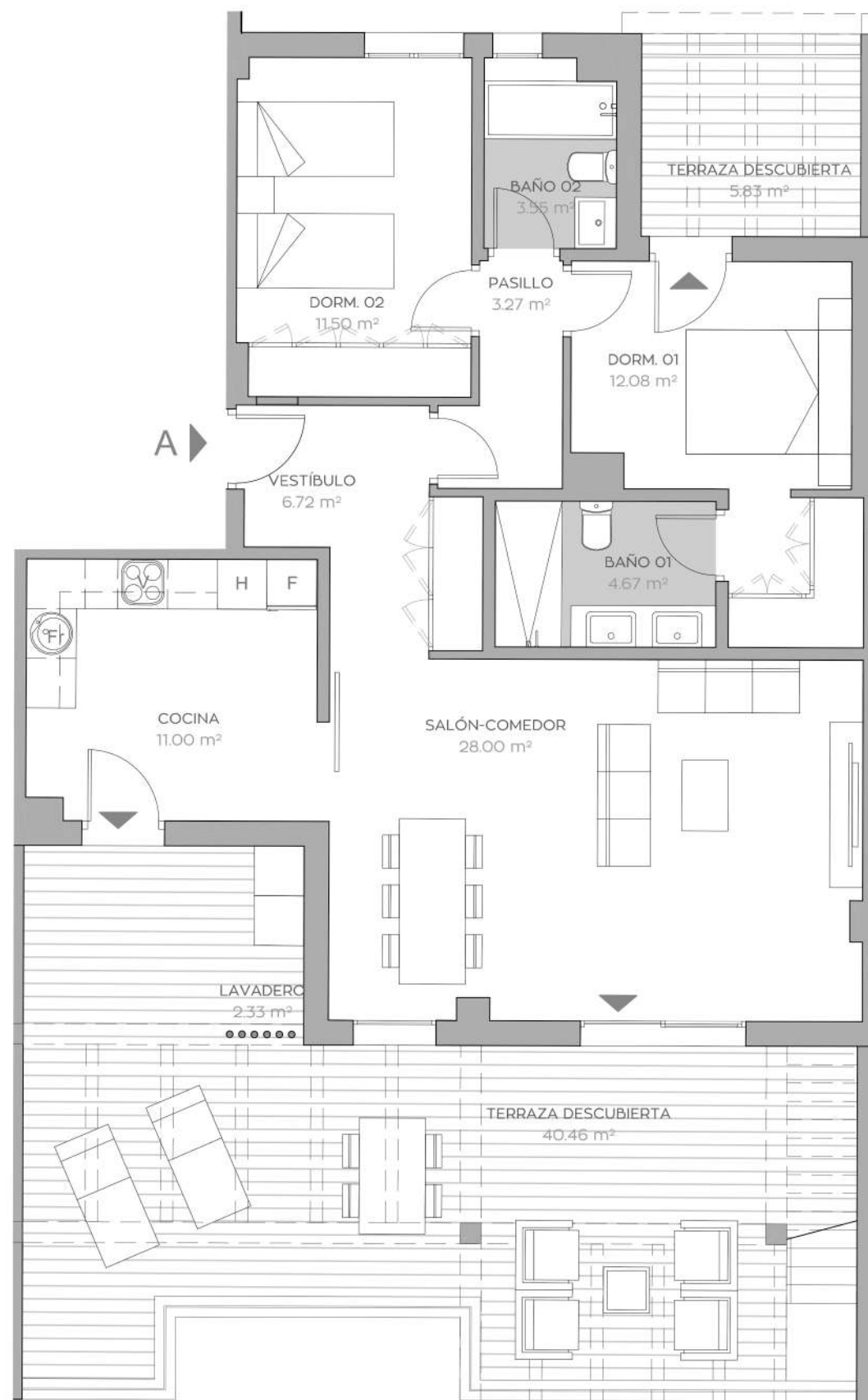
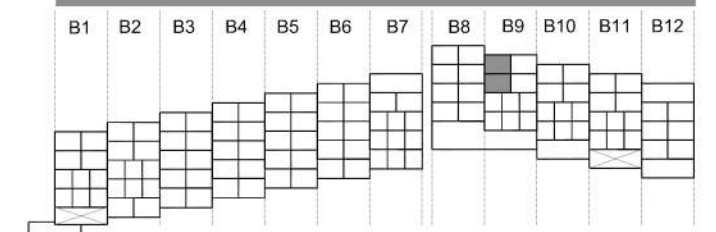
Útil vivienda	80.79 m <sup>2</sup>
Útil terraza	129.29 m <sup>2</sup>
Construida con comunes	115.63 m <sup>2</sup>

	Según BOJA 218/2005		Reales
Útil total	88.87 m <sup>2</sup>	210.08 m <sup>2</sup>	210.08 m <sup>2</sup>
Construida total	125.27 m <sup>2</sup>	261.84 m <sup>2</sup>	261.84 m <sup>2</sup>

## LOCALIZACIÓN EN PLANTA



## LOCALIZACIÓN EN SECCIÓN



**2 DORMITORIOS**  
**BLOQUE 9**  
**3ºA**

NOTA: "Imágenes y planos no contractuales y meramente ilustrativos, sujetos a modificaciones de orden técnico, jurídico o comercial de la dirección facultativa o autoridad competente. Las infografías de las fachadas, elementos comunes y restantes espacios son orientativas y podrán ser objeto de verificación o modificación en los proyectos técnicos. El mobiliario de las infografías interiores no está incluido y el equipamiento de las viviendas será el indicado en la correspondiente memoria de calidades. La certificación energética se corresponde con la establecida en proyecto. Toda la información y entrega de documentación se hará según lo establecido en el Real Decreto 515/1989 y demás normas que pudieran complementarlo, ya sean de carácter estatal o autonómico."

