



Colinas del Limonar - Málaga

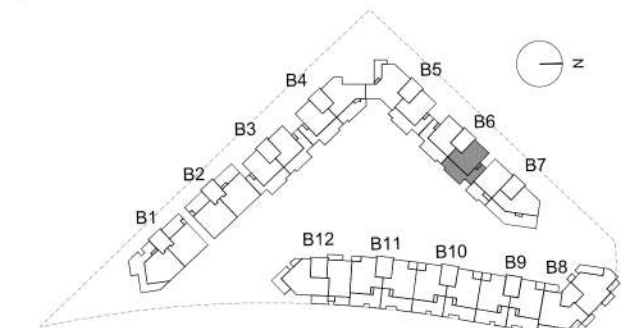
SUPERFICIES TOTALES

Útil vivienda	64.02 m ²
Útil terraza	96.36 m ²
Construida con comunes	91.63 m ²

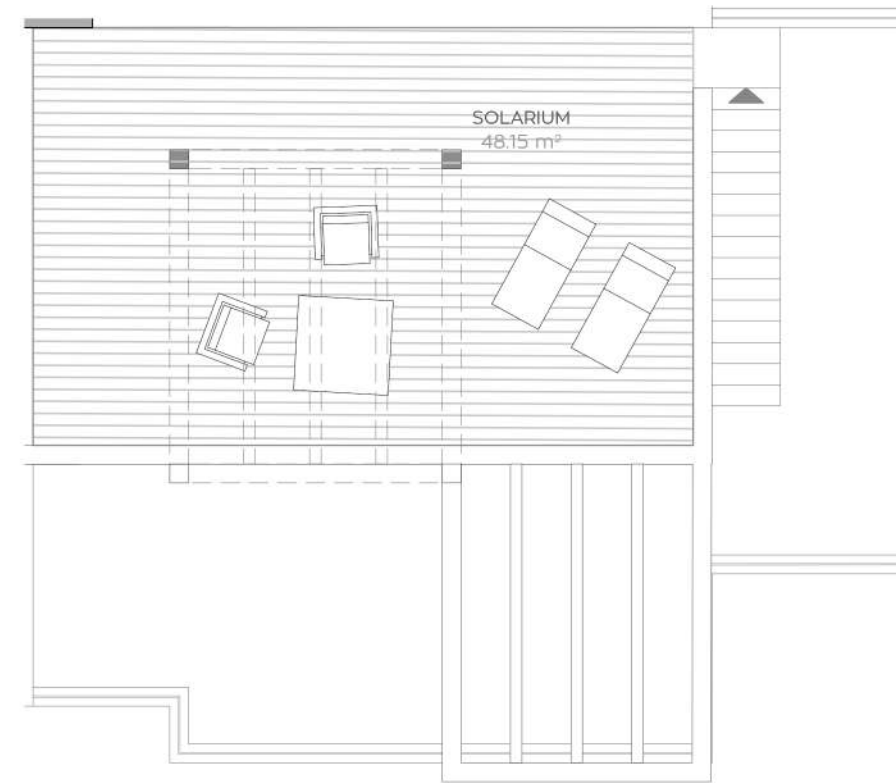
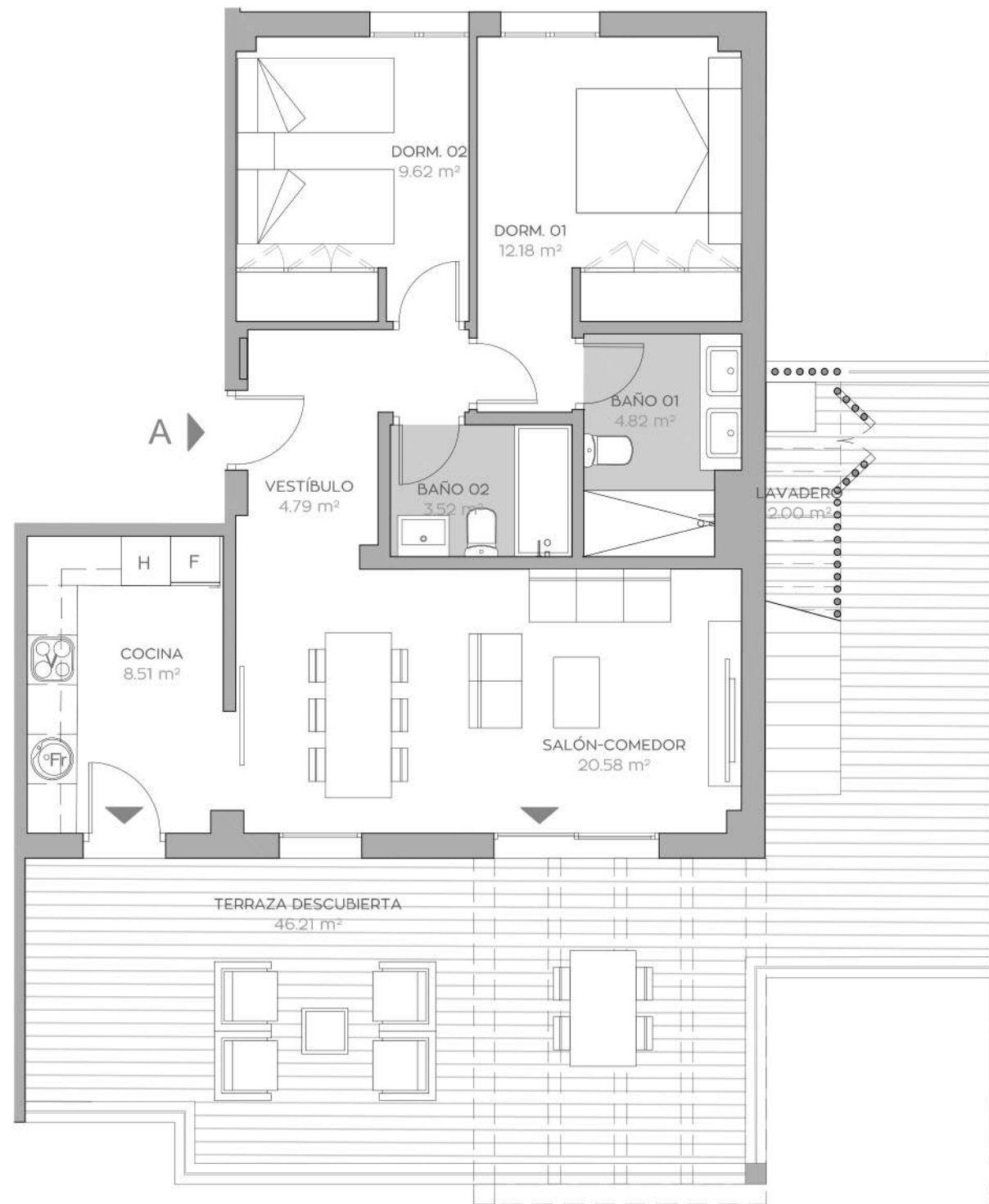
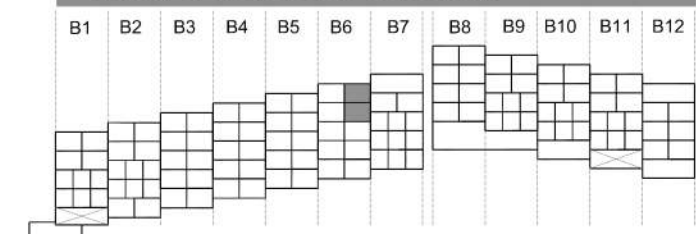
Según BOJA

	218/2005	Reales
Útil total	70.42 m ²	160.38 m ²
Construida total	99.37 m ²	200.24 m ²

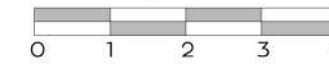
LOCALIZACIÓN EN PLANTA



LOCALIZACIÓN EN SECCIÓN



Escala Gráfica



Escala Gráfica



2 DORMITORIOS
BLOQUE 6
3ºA

NOTA: "Imágenes y planos no contractuales y meramente ilustrativos, sujetos a modificaciones de orden técnico, jurídico o comercial de la dirección facultativa o autoridad competente. Las infografías de las fachadas, elementos comunes y restantes espacios son orientativas y podrán ser objeto de verificación o modificación en los proyectos técnicos. El mobiliario de las infografías interiores no está incluido y el equipamiento de las viviendas será el indicado en la correspondiente memoria de calidades. La certificación energética se corresponde con la establecida en proyecto. Toda la información y entrega de documentación se hará según lo establecido en el Real Decreto 515/1989 y demás normas que pudieran complementarlo, ya sean de carácter estatal o autonómico."

