



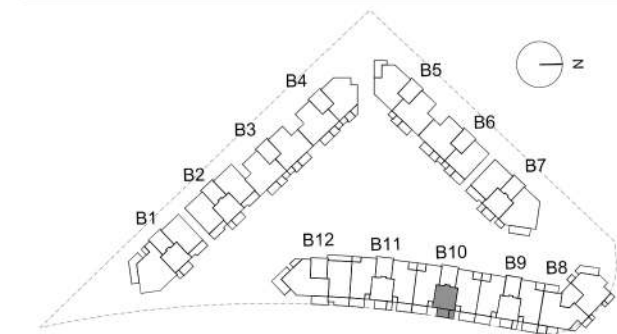
Colinas del Limonar - Málaga

SUPERFICIES TOTALES

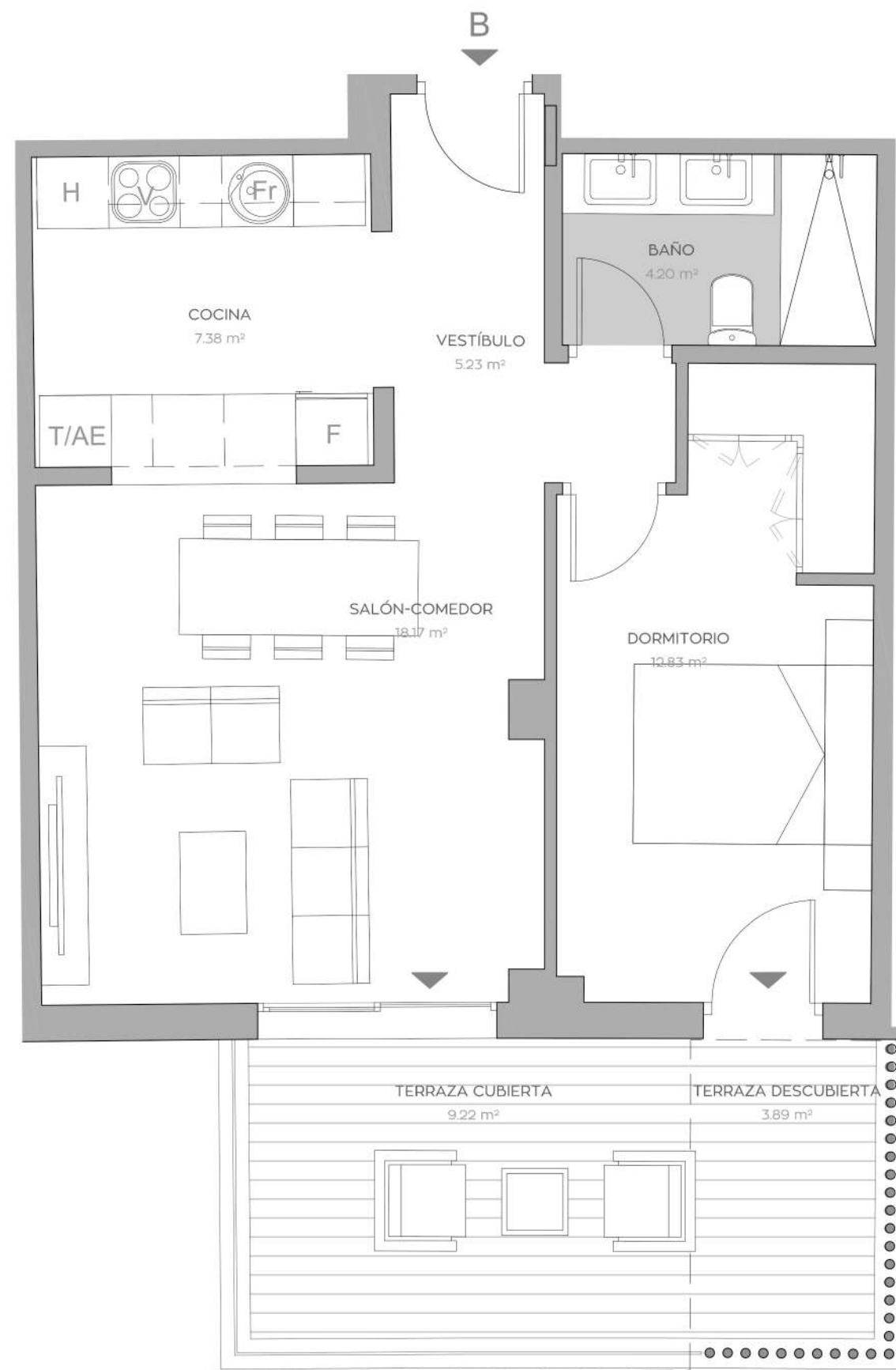
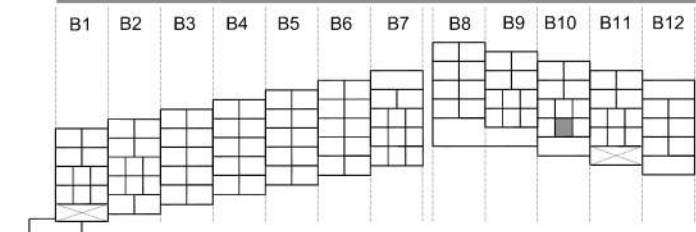
Útil vivienda	47.81 m ²
Útil terraza	13.11 m ²
Construida con comunes	68.43 m ²

	Según BOJA 218/2005		Reales
Útil total	52.59 m ²	60.92 m ²	60.92 m ²
Construida total	74.05 m ²	84.18 m ²	84.18 m ²

LOCALIZACIÓN EN PLANTA



LOCALIZACIÓN EN SECCIÓN



1 DORMITORIO
BLOQUE 10
1ºB