



MÀNE
RESIDENCES

MR - 3111

Edif. 03 - Esc. 1 - Nivel 1 - Viv. 1

Superficie Construida

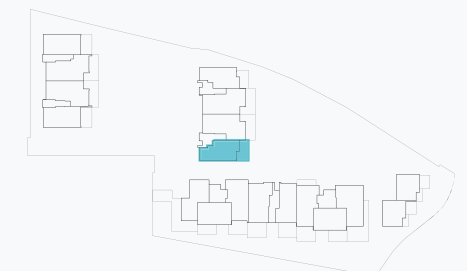
Vivienda Construida Int.	76,47 m ²
Vivienda const. int. + P.P. Zona Comun	86,24 m ²
Terraza cubierta	26,11 m ²
Construida total exterior	26,11 m ²

Superficie Útil

Recibidor	3,62 m ²
Baño 2	3,02 m ²
Baño principal	4,12 m ²
Dormitorio 2	10,55 m ²
Dormitorio Principal	11,14 m ²
Pasillo	2,44 m ²
Lavadero	1,11 m ²
Salón-Comedor-Cocina	29,80 m ²

Superficie construida según Decreto 218/2005 94,02 m²

Superficie útil según Decreto 218/2005 71,83 m²



El presente documento es de carácter informativo y podrá experimentar variaciones por exigencias técnicas del proyecto. Todo el mobiliario, incluido el de la cocina es meramente informativo.

Las superficies expresadas pueden experimentar modificaciones por razones de índole técnica en el desarrollo de la ejecución de las obras.

Las superficies indicadas a continuación están calculadas conforme al decreto 218/2005 de información al consumidor en la compraventa y arrendamiento de viviendas de Andalucía.