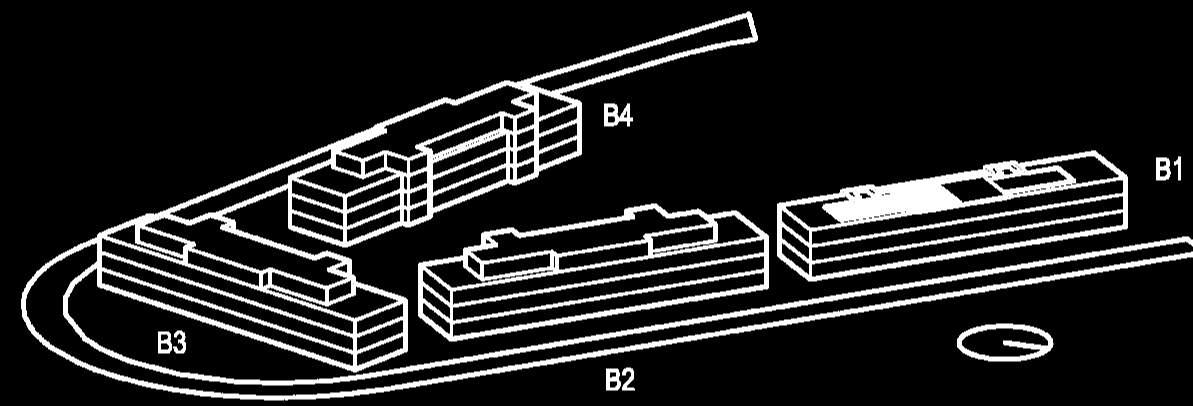


## 113A

BLOQUE 01

2 Dormitorio/s  
2 Baño/s  
2 Terraza/s

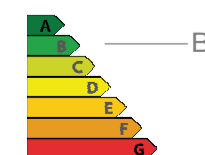
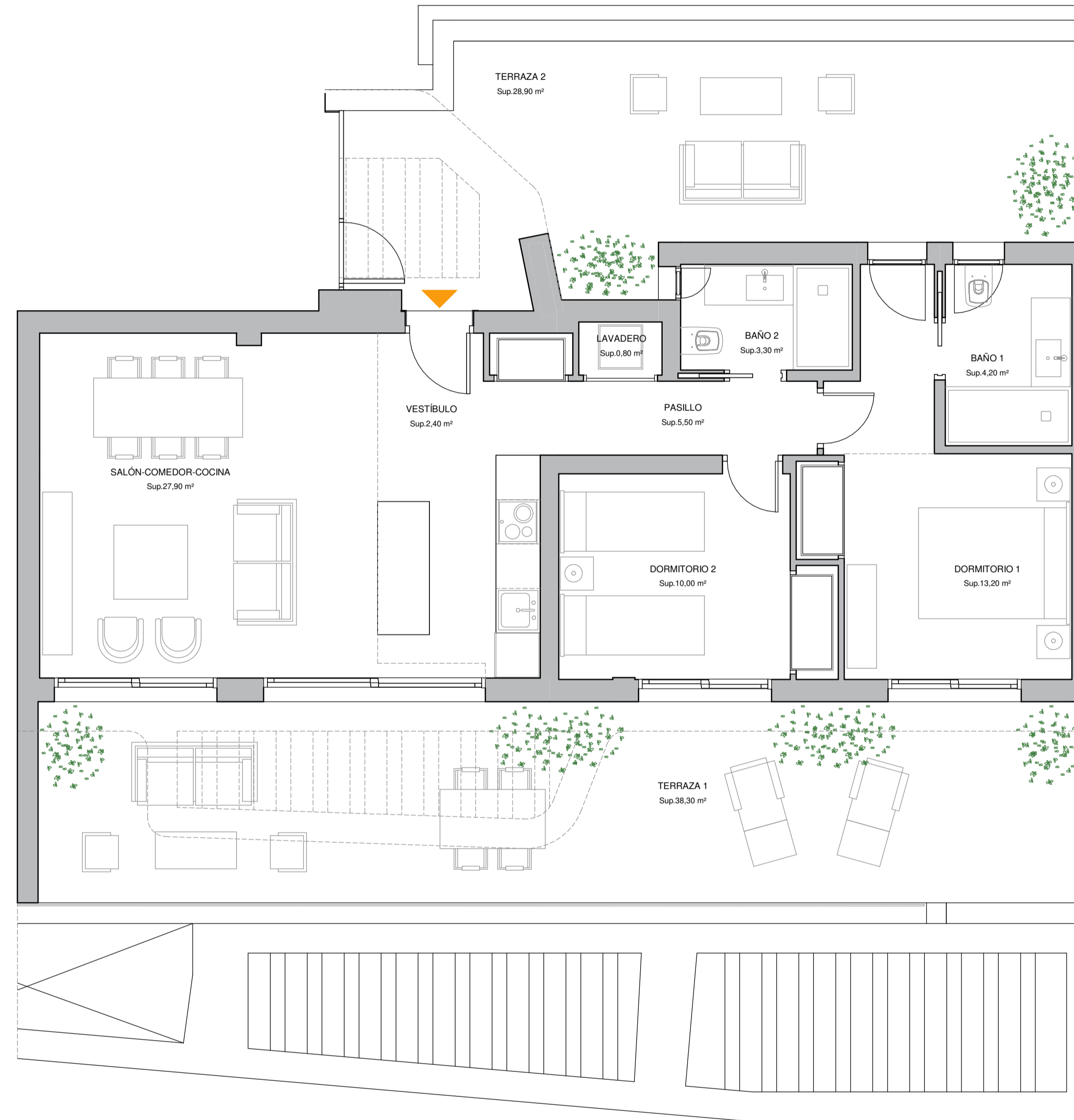
Superficie útil:  
134,20m<sup>2</sup>



### SUPERFICIES APROXIMADAS:

	SUP. DE PROYECTO	DECRETO 218/2005
Superficie útil interior	67,30m <sup>2</sup>	
Superficie de terraza	66,90m <sup>2</sup>	
Total superficie útil	134,20m <sup>2</sup>	74,03m <sup>2</sup>
<i>*Incluye útil interior y útil terrazas.</i>		
Total superficie construida	169,16m <sup>2</sup>	90,86m <sup>2</sup>
<i>*Incluye construida interior, de terraza y zona común proporcional.</i>		

Versión: 28/02/2022



*\*El presente plano es un avance de proyecto y es orientativo, no constituye documento contractual; sujeto a modificaciones por exigencias técnicas, jurídicas o administrativas derivadas de la obtención de todos los permisos y licencias reglamentarios, así como las necesidades constructivas o de diseño derivadas del desarrollo del proyecto y la Dirección de Obra. Las superficies útiles tienen carácter provisional hasta la obtención de la correspondiente Licencia de Obras. La jardinería, el mobiliario urbano y el amueblamiento es ficticio, teniendo validez únicamente a efectos decorativos*

