

elysea

SUITES

MEMORIA DE CALIDADES



LUCAS FOX
INTERNATIONAL PROPERTIES

Foundations / Cimentación

In accordance with Spanish CTE and EHE (Spanish Construction and Concrete standards), the excavations, foundations and basement walls will be made following the recommendations from the Geotechnical Survey and specifications in the Building Plans. Using reinforced concrete with resistance characteristics according to EHE (Structural Concrete Standards), cement suited to the aggressiveness of the ground and steel according to calculations, complying at all times with regulations in force and CTE-SE and SE-AE standards referring to Structural Safety and Actions in Construction.

Conforme a CTE y EHE. Las excavaciones, cimentaciones y muros de sótano se realizarán de acuerdo con las recomendaciones del Estudio Geotécnico y con las especificaciones del Proyecto de Ejecución. Empleando hormigón armado de resistencia y características adecuadas según EHE, cementos adecuados a la agresividad de los terrenos y acero según cálculo, cumpliendo en todo momento la normativa en vigor y el CTE-SE y SE-AE referente a la Seguridad Estructural y Acciones de la Edificación.

Structure / Estructura

Reinforced concrete structure in compliance with Spanish building CTE standard.

Estructura en hormigón armado de acuerdo con la normativa española de construcción CTE.

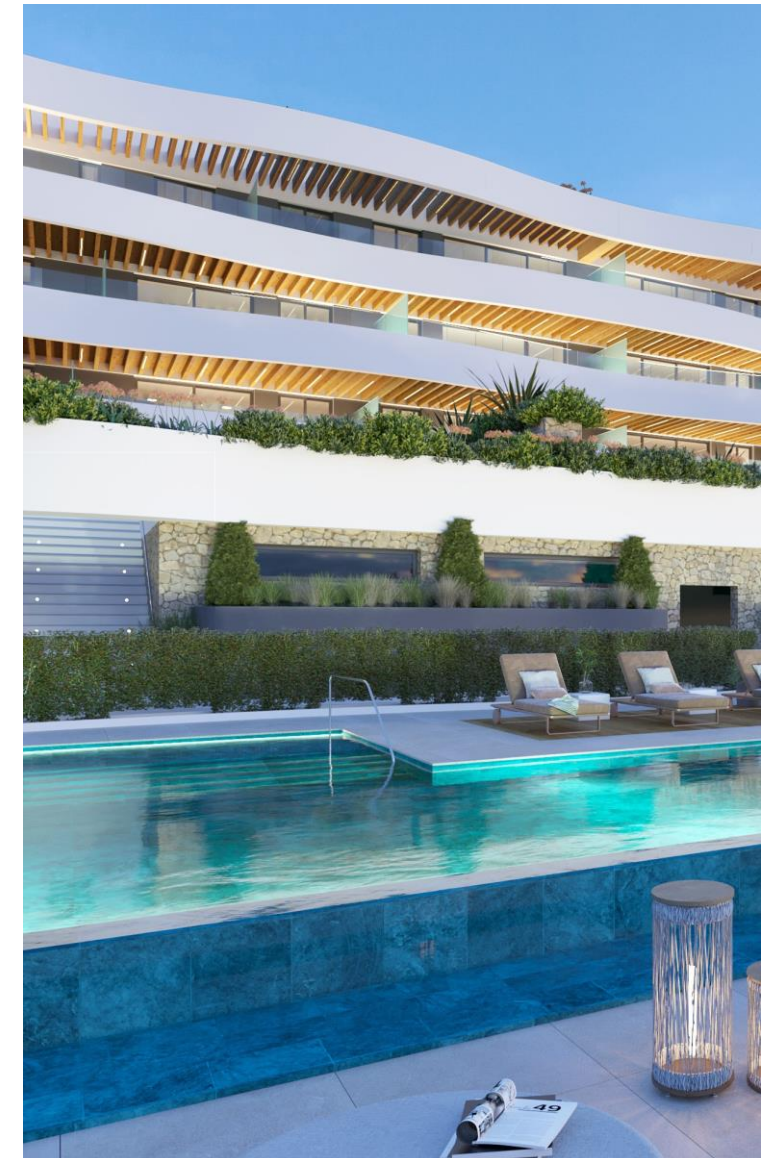
Façade / Fachada

Outside walls made of perforated brick, cavity air chamber and internal insulation using rock wool and backed by laminated plaster panels on a galvanised steel framework on the interior of the homes, in compliance with the Technical Building Code and Acoustic DB-HE (Energy Saving), DB- HR (Noise Insulation) and DB- HS (Health) Standards.

Cerramiento exterior formado por ladrillo perforado, cámara de aire con aislamiento interior con lana de roca, y trasdosada con yeso laminado, sobre estructura de acero galvanizado, por el interior de las viviendas, en cumplimiento del Código Técnico de la Edificación y acústico DB-HE (Ahorro Energético) DB- HR (Protección frente al ruido) y DB- HS (Salubridad).

Roofing, insulation and waterproofing/ Cubierta, aislamiento e impermeabilizaciones

- Accessible roofs have non-slip stoneware tiled floor where necessary, and gravel on other roof areas.
- Exterior rendered with cement mortar.
- Cubiertas transitables con suelo de gres antideslizante donde lo requiera y grava en el resto.
- Enfoscados exteriores de mortero de cemento.





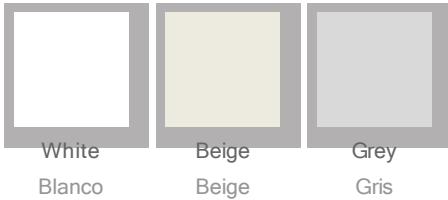
Painting / Pintura

- Acrylic paint for exteriors on façades, two colours.
- Smooth plastic paint on inside walls and interiors.

- Pintura exterior acrílica en fachada, dos colores.
- Pintura plástica lisa en paredes y techos.

OPTIONAL in interior painting: choice of 3 colours for the client to choose, within the deadline.

OPCIONAL en pintura interior: 3 colores a elegir por el cliente, siempre dentro de la fecha límite.



Interior partitions / Divisiones interiores

Partition walls between rooms made of plaster panels on a galvanized steel structure, with rock wool insulation for greater soundproofing.

Separación entre habitaciones compuesta por placas de yeso sobre estructura de acero galvanizado, con aislamiento de lana de roca para optimizar la insonorización.



Ceilings / Techos

- Covered terraces ceilings of aluminium slats with imitation wood finish.

Porches de lamas de aluminio con terminación imitación madera.



Flooring and cladding / Solados y aplacados

Large-size Acron Ivory Mate tiles of the same colour inside and outside.

- Throughout the apartment: Large-size Acron Ivory Mate tiles.
- Terraces with the same floor as the apartment. (Acron Ivory Mate with skirting of the same material). (Class 3 Non-slip as per CTE)
- Wall tiles: In master bathroom, Large-size emporio calacatta tiles from floor to ceiling in wet areas. Roadstone in second bathrooms

All other bathroom walls will have anti-mould plastic paint in the same style as the rest of the apartment.

En interior y exterior, Acron Ivory Mate unen de gran formato del mismo color.

- Toda la vivienda: Acron Ivory Mate de gran formato.
- Terrazas con el mismo pavimento que la vivienda. (Acron Ivory Mate con rodapié del mismo material) (Clase 3 Antideslizante CTE)
- Alicatados: En baño principal, emporio calacatta de gran formato de suelo a techo en zona aguas. En baño secundario roadstone.

El resto de las paredes de los baños serán tratadas mediante pintura plástica anti-moho del mismo estilo que el resto de la vivienda.



Acron Ivory Mate 90x90
SI Rc N-plus

Acron Ivory Mate 90x90
SI Rc N-plus



Acron Ivory Mate 90x90
Rc 20mm Antislip

Acron Ivory Mate 90x90
Rc 20mm Antislip

Bathrooms:
Baños:



Emporio calacatta
wall tiles 60x120

Alicatado emporio
calacatta 60x120



Roadstone wall tiles 30x90
Alicatado roadstone 30X90





Aluminum exterior carpentry / Carpintería exterior aluminio

Aluminium window and door frames lacquered in a colour to be defined by the Architect, with thermal bridge break and heat and sound insulated double glazing.

On the main façade of the apartment: Sliding window and door frames leading to the terraces of lounge and bedrooms set into the floor with safety glass.

All other windows will be sliding or hinged according to project design.

Carpintería de aluminio lacado en color a definir por la DF, con rotura de puente térmico y doble acristalamiento termo-acústico.

En fachada principal de la vivienda: carpinterías de acceso a las terrazas en salón y dormitorios correderas embutidas en suelo con cristales de seguridad.

El resto de las ventanas serán correderas o abatibles según diseño del proyecto.



Metal window and door frames
Carpintería



Interior wood carpentry / Carpintería interior madera

- Z3 armoured security front door.
- Interior doors with chrome or matt hinges.
- Modular wardrobes. Lined with melamine. According to architect's design.

- Puerta de entrada de seguridad a la vivienda z3 blindada.
- Puertas de paso interior con herrajes cromados o mate.
- Armarios modulares. Forrados de melamina. Según diseño de arquitecto.



Handle
Manilla



Interior door
Puerta de paso



Lights / Iluminación

- LED lighting throughout the apartment according to architect's project.
- Outside light fittings in common areas and terraces with spot-lighting.
- Iluminación LED en vivienda según Proyecto del arquitecto.
- Luminarias en exteriores de las zonas comunes, terrazas con iluminación de luz puntual.



Electricity / Electricidad

- Complete basic electricity system installed with top-brand switches and plug sockets, and main and secondary breaker panels, in compliance with the REBT (Low Voltage Electricity Regulations)
- Colour video door-entry system.
- TV and data connection points in all main rooms.
- Preinstallation for automatic blinds in main rooms.
- Plug sockets with USB points in main rooms.
- Instalación básica completa de electricidad con interruptores y bases de enchufe de primeras marcas, y cuadros principales y secundarios, en cumplimiento con el REBT.
- Instalación de video portero en color.
- Puntos de conexión a TV y datos en todas las estancias principales.
- Preinstalación para estores motorizados en estancias principales.
- Enchufes con USB integrados en estancias principales.



Telecommunications / Telecomunicaciones

- TV, telephone and Internet sockets in lounge, kitchen and bedrooms.
- TV socket on terraces.
- Tomas de TV, Teléfono e Internet en salón, cocina y dormitorios.
- Toma de TV en terrazas.



Home automation / Domótica

- Installation of domotic controls or lights, air conditioning.
- Instalación de control domótico para luces, aire acondicionado.

Heating and air conditioning / Calefacción y aire acondicionado

- Air renewal and ventilation system throughout the apartment, in compliance with the DB-HS Technical Code.
 - Hot air conditioning using aérothermal system.
 - Individual temperature regulation system in each room, by Air Zone or Daikin or similar.
 - Domestic hot water using aérothermal system and air conditioning using separate aérothermal systems.
 - Under-floor heating with PVC pipes and hot water. With water heated from the aérothermal system
 - Energy efficiency using aérothermics.
- Sistema de ventilación y renovación de Aire en toda la vivienda, de acuerdo con el código técnico DB-HS.
 - Climatización calor mediante sistema de Aerotermia.
 - Sistema de regulación de temperatura individual por habitación. Air Zone o Daikin o similar.
 - Agua caliente sanitaria por aerotermia y climatización por sistemas independientes de la aerotermia
 - Suelo radiante instalado con tuberías de pvc con agua caliente. Alimentado desde el sistema Aerotermia.
 - Eficiencia energética mediante Aerotermia.



Plumbing / Fontanería

- Hot/cold water shut-off valves at the entrance to the apartment and in each wet room.
 - Installation of water softener at communal level for the whole complex.
 - Automatic water shut-off by leak control alarm system (sensor).
- Llaves de corte (AF/AC) a la entrada de la vivienda y en cada núcleo húmedo.
 - Instalación de sistema de descalcificación de agua común para la urbanización.
 - Sistema de corte automático de agua por aviso (sensor) de inundación.



Bathrooms / Baños

- Wall-hung toilet with built-in cistern and soft-close system, in master bathroom and guest toilet.
- Countertop with integrated washbasin and vanity unit in master bathroom, and regular washbasin with shelves in other bathrooms.
- Mirror with LED illumination in the bathroom of the master bedroom.
- Taps will be brushed steel .
- All showers with taps, single-lever mixer taps in the bathrooms.
- Rainfall shower head in master bathroom and other bathrooms and single-lever control.
- Partition shower screens.
- Air renewal system and adjustable mechanical extract ventilation.
- Inodoro suspendido con cisterna empotrada y amortiguador de cierre, en baño principal y aseo de cortesía.
- Encimera con seno integrado y mueble bajo en baño principal, y lavabo simple con baldas en el resto de los baños.
- Espejo con iluminación de LED en el baño del dormitorio principal.
- Griferías en acero cepillado.
- Griferías en todas las duchas, monomando en los baños.
- Rociador efecto lluvia en el baño principal y en el resto de los baños y monomando.
- Mamparas divisorias en ducha,
- Sistema de renovación de aire y ventilación mediante extracción motorizada regulable.

Toilets

Sanitarios



Taps

Grifería



Backlit mirror

Espejo retroiluminado



Oak wood

Madera de roble

Kitchen / Cocinas

Top quality fittings with upper units.

- We offer two design options with different module layout.
- Silent extractor hood integrated into false ceiling above the vitroceramic hob.
- Swivel spout tap with two positions 110° or 150°, with laminar jet / rain jet.

Three combination options:

Option 1 / Opción 1



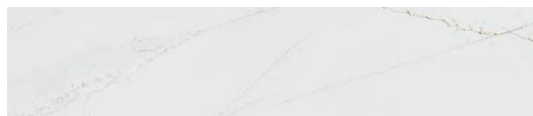
Alondra Milano

Alondra Milano



Olmo Natural Milano

Alondra Milano



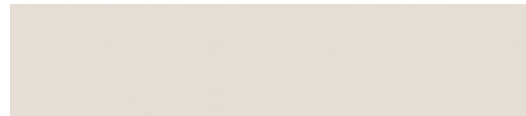
Countertop Inalco Larsen Super Natural White Grey
Encimera Inalco Larsen Super Blanco Gris Natural

Muebles de alta calidad con armario superior.

- Se ofrecen dos opciones de diseño con diferente distribución modular.
- Campana de extracción silenciosa integrada en falso techo sobre la placa vitrocerámica.
- Grifería, caño giratorio en dos posiciones 110° o 150°, y Tipo de chorro laminar y lluvia.

Tres opciones de combinación:

Option 2 / Opción 2



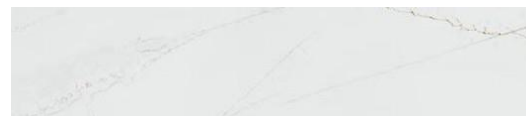
Porcelana Milano

Porcelana Milano



Nogal Milano

Porcelana Milano



Countertop Inalco Larsen Super Natural White Grey
Encimera Inalco Larsen Super Blanco Gris Natural



Tap
Grifería

Option 3 / Opción 3



Nude Milano

Nude Milano



Eucalipto Fumé Milano

Eucalipto Fumé Milano



Countertop Inalco Larsen Super Natural White Grey
Encimera Inalco Larsen Super Blanco Gris Natural

 Kitchen / Cocinas

Option 1 / Opción 1



Option 2 / Opción 2



Option 3 / Opción 3





Kitchen appliances / Electrodomésticos

- Siemens or similar brand
- Oven
- Microwave
- Integrated fridge-freezer
- Induction hob
- Dishwasher

- Marca Siemens o similar
- Horno
- Microondas
- Frigorífico/congelador integrado
- Placa de inducción.
- Lavavajillas.

90cm oven will be optional

Horno de 90cm será opcional

- Integrated washing machine and dryer by Siemens, Bosch or similar in laundry room, depending on each apartment type.

- Lavadora y secadora marca Siemens, Bosch o similar integradas en mueble en zona de lavandería según tipo de vivienda.



Kitchen appliances / Electrodomésticos



Multifunction oven
Horno multifunción



Microwave
Microondas



Induction hob
Placa de inducción



Hood
Campana



Stainless steel sink
Fregadero Acero inoxidable



Dishwasher
Lavavajillas



Integrated fridge-freezer
Frigorífico combi integrado

Parking / Parking

- Garage entry using remote control.
- Preinstallation of recharging points for electric vehicles.
- Lift for access to basement floor.
- Acceso al garaje privado mediante mando a distancia.
- Preinstalación de puntos de recarga para vehículos eléctricos.
- Ascensor de acceso desde planta sótano.

Inner roads and Plot Enclosure / Caminos interiores y Cerramiento Parcela

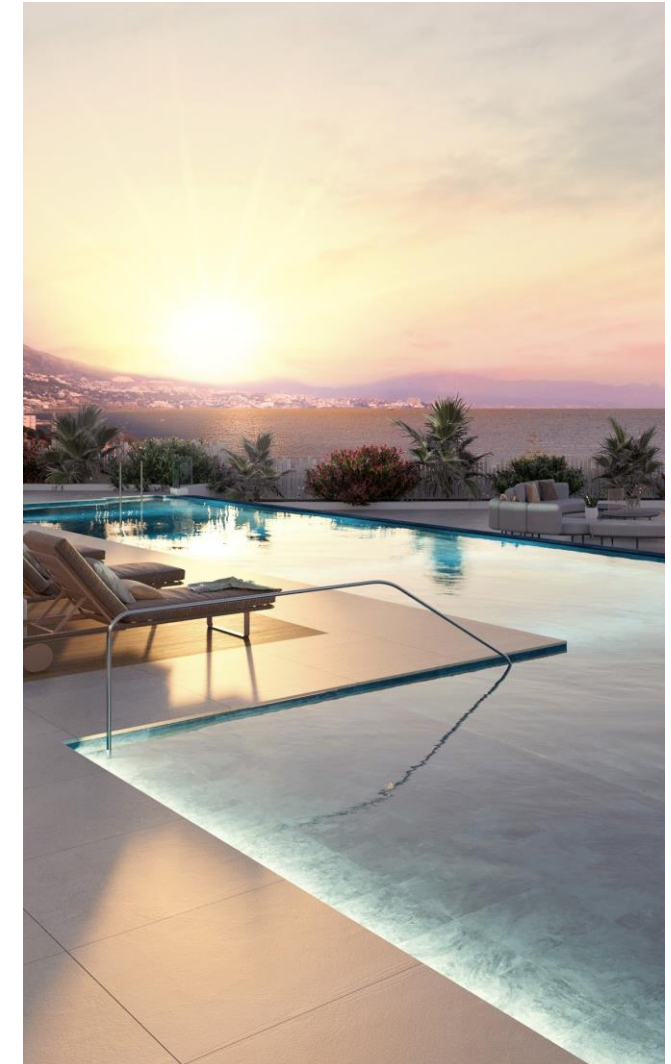
- Non-slip paving on floor.
- Perimeter enclosure according to project design.
- Pavimento peatonal antideslizante.
- Cerramiento perimetral según diseño del proyecto

Private Gardens / Jardines Privativos

- Natural plants as planned for part of the perimeter with automatic watering system managed from the community watering system.
- Private pool with saline chlorination, exterior shower and artificial grass.
- Water connection point.
- TV connection point.
- Outside chill out area.
- Plantas naturales en parte del perímetro según plano, con sistema de riego automático gestionado desde el sistema de riego comunitario.
- Piscina privada con cloración salina y área de ducha exterior y césped artificial
- Punto de agua.
- Punto de Tv.
- Zona chill out exterior.

Comunal Gardens / Jardines Comunes

- With trees and plants according to the 'Friends of the Botanical Garden Association' project.
- Outside lighting.
- Automatic watering through drip sprinklers.
- Rainwater harvesting irrigation system.
- Con árboles, flores según proyecto de la Asoc. De Amigos del Jardín Botánico.
- Iluminación exterior.
- Sistema de riego automático por aspersores de goteo.
- Sistema de riego por recuperación de agua pluvial.



Security / Seguridad

- Gated complex with video surveillance at entrances, on perimeter and in common areas.
- Recinto cerrado con sistema de vídeo vigilancia en accesos, perímetro y zonas comunes.

Amenities / Equipamientos

- Countercurrent swim Jacuzzi.
- Turkish bath, sauna and relaxation zone.
- Men's and women's changing rooms with showers and toilets.
- Jacuzzi con nado a contracorriente.
- Baño turco, sauna y área de relajación.
- Vestuarios femeninos y masculinos con duchas e inodoros.

Gym / Gimnasio

- Equipped with apparatus: multifunctional treadmill, weight bench, rowing machine, yoga mats, TV socket.
- Equipado con diversas máquinas ideales para realizar múltiples ejercicios de fuerza y funcionales.

Multipurpose room / Sala Multiusos

- Equipped with various machines ideal for multiple strength and functional exercises.
- Espacio multiusos para Coworking, estudio, eventos y/o reuniones.



elysea

SUITES



LUCAS FOX
INTERNATIONAL PROPERTIES