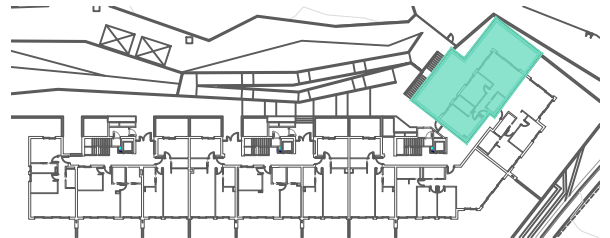
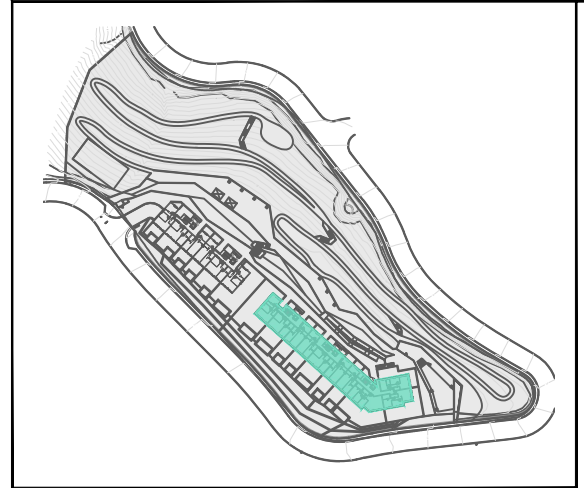
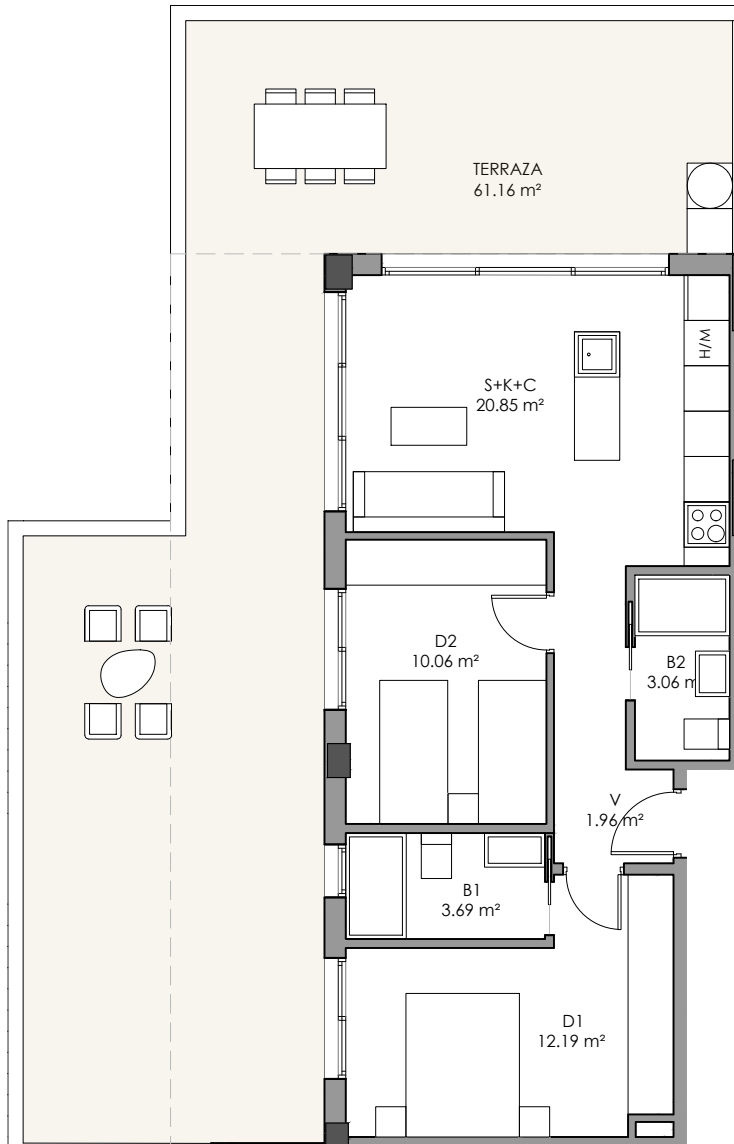


BAYVIEW HILLS

Collection

PORTAL 1, PLANTA BAJA Y VIVIENDA A



TOTAL SUPERFICIE CON P.P. ZONA COMÚN	79,59 m ²
SUPERFICIE DE TERRAZA CUBIERTA	21,85 m ²
SUPERFICIE DE TERRAZA DESCUBIERTA	39,31 m ²
SUP. ÚTIL SEGÚN D. 218/2005	56,99 m ²
SUP. CONSTRUIDA SEGÚN D. 218/2005	65,53 m ²

Cocina.Comedor-Salón	20,85 m ²
Dormitorio 1	12,19 m ²
Dormitorio 2	10,06 m ²
Distribuidor	1,96 m ²
Baño 1	3,69 m ²
Baño 2	3,06 m ²
Terraza	61,16 m ²



SEGÚN EL DECRETO 218/2005 DE LA JUNTA DE ANDALUCÍA, SE COMPUTA COMO SUPERFICIE CONSTRUIDA DE LOS ESPACIOS EXTERIORES DE USO PRIVATIVO, EL 50% DE LA SUPERFICIE REAL DEL SUELO, HASTA UN MÁXIMO DE 10% DE LA SUPERFICIE CONSTRUIDA DE LA VIVIENDA CORRESPONDIENTE.