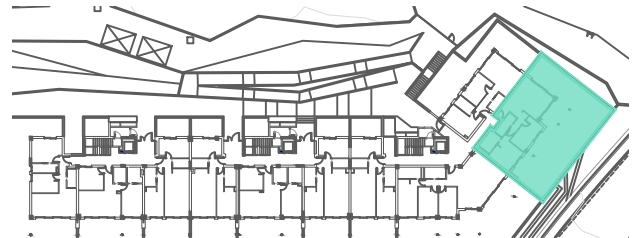
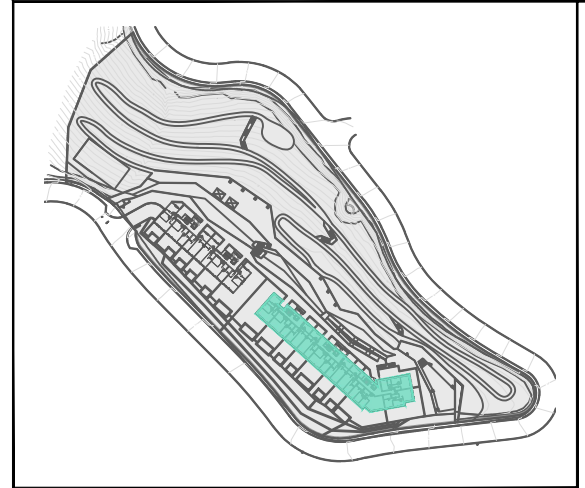
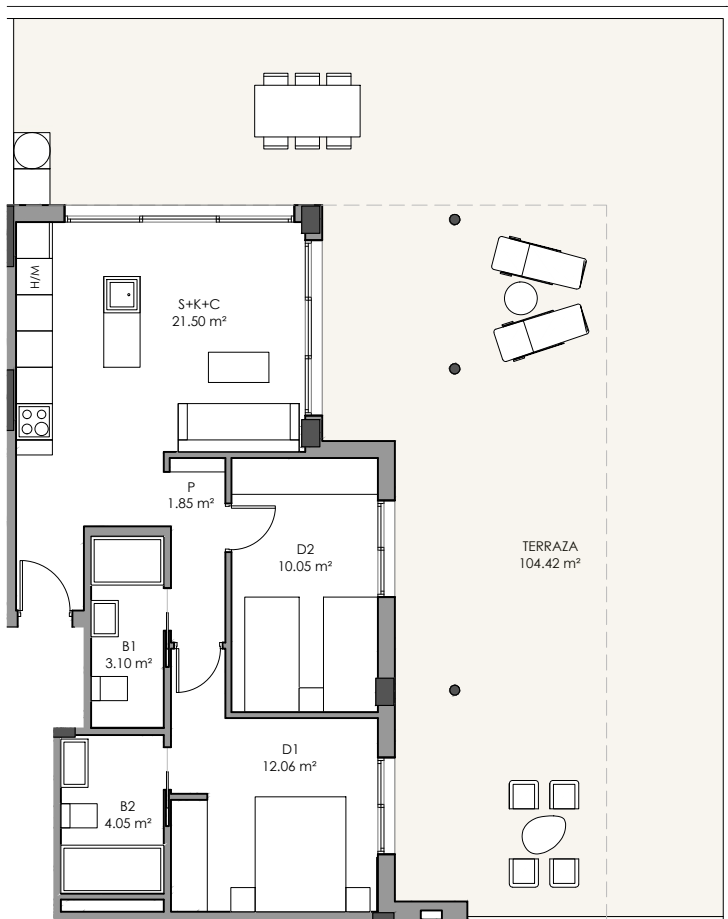


BAYVIEW HILLS

Collection

PORTAL 1, PLANTA BAJA Y VIVIENDA B



TOTAL SUPERFICIE CON P.P. ZONA COMÚN	90,80 m ²
SUPERFICIE DE TERRAZA CUBIERTA	43,34 m ²
SUPERFICIE DE TERRAZA DESCUBIERTA	61,08 m ²
SUP. ÚTIL SEGÚN D. 218/2005	57,87 m ²
SUP. CONSTRUIDA SEGÚN D. 218/2005	65,98 m ²

Cocina.Comedor-Salón	21,50 m ²
Dormitorio 1	12,06 m ²
Dormitorio 2	10,05 m ²
Distribuidor	1,85 m ²
Baño 1	3,10 m ²
Baño 2	4,05 m ²
Terraza	104,42 m ²



SEGÚN EL DECRETO 218/2005 DE LA JUNTA DE ANDALUCÍA, SE COMPUTA COMO SUPERFICIE CONSTRUIDA DE LOS ESPACIOS EXTERIORES DE USO PRIVATIVO, EL 50% DE LA SUPERFICIE REAL DEL SUELO, HASTA UN MÁXIMO DE 10% DE LA SUPERFICIE CONSTRUIDA DE LA VIVIENDA CORRESPONDIENTE.