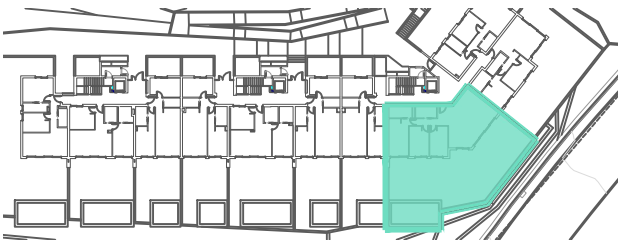
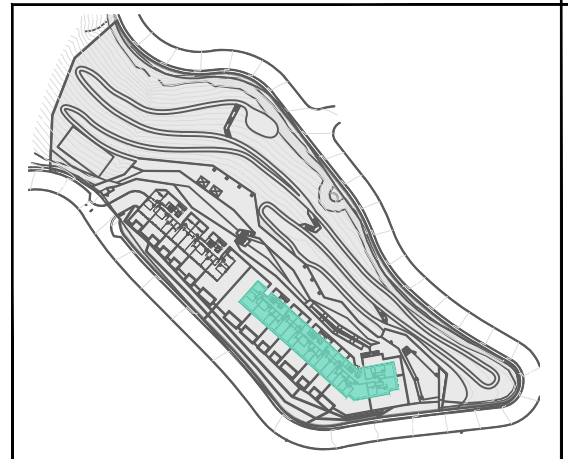


## PORTAL 1, PLANTA BAJA Y VIVIENDA C



TOTAL SUPERFICIE CON P.P. ZONA COMÚN 140,92 m<sup>2</sup>

SUPERFICIE DE TERRAZA CUBIERTA 68,03 m<sup>2</sup>

SUPERFICIE DE TERRAZA DESCUBIERTA 61,93 m<sup>2</sup>

SUP. ÚTIL SEGÚN D. 218/2005 89,95 m<sup>2</sup>

SUP. CONSTRUIDA SEGÚN D. 218/2005 102,03 m<sup>2</sup>

Cocina.Comedor-Salón	36,84 m <sup>2</sup>
Dormitorio 1	13,77 m <sup>2</sup>
Dormitorio 2	10,35 m <sup>2</sup>
Dormitorio 3	9,55 m <sup>2</sup>
Distribuidor	2,57 m <sup>2</sup>
Baño 1	4,57 m <sup>2</sup>
Baño 2	4,12 m <sup>2</sup>
Terraza	129,96 m <sup>2</sup>

SEGÚN EL DECRETO 218/2005 DE LA JUNTA DE ANDALUCÍA, SE COMPUTA COMO SUPERFICIE CONSTRUIDA DE LOS ESPACIOS EXTERIORES DE USO PRIVATIVO, EL 50% DE LA SUPERFICIE REAL DEL SUELO, HASTA UN MÁXIMO DE 10% DE LA SUPERFICIE CONSTRUIDA DE LA VIVIENDA CORRESPONDIENTE.