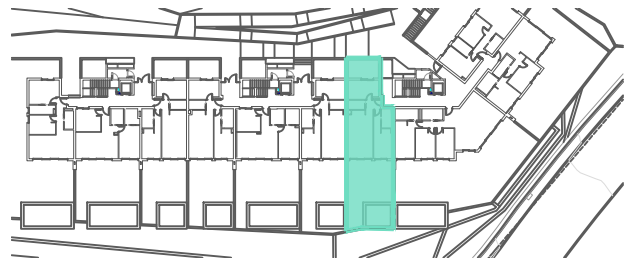
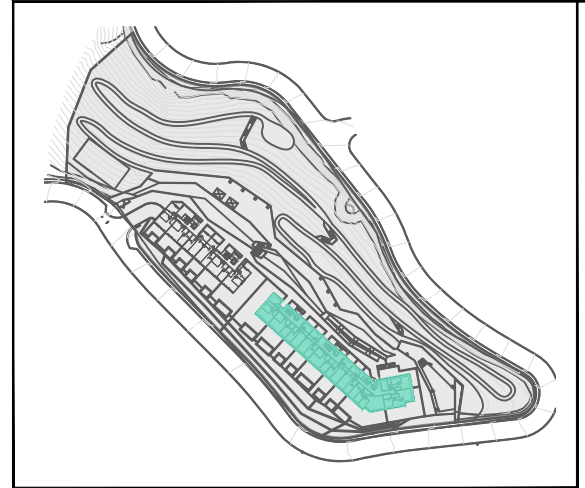
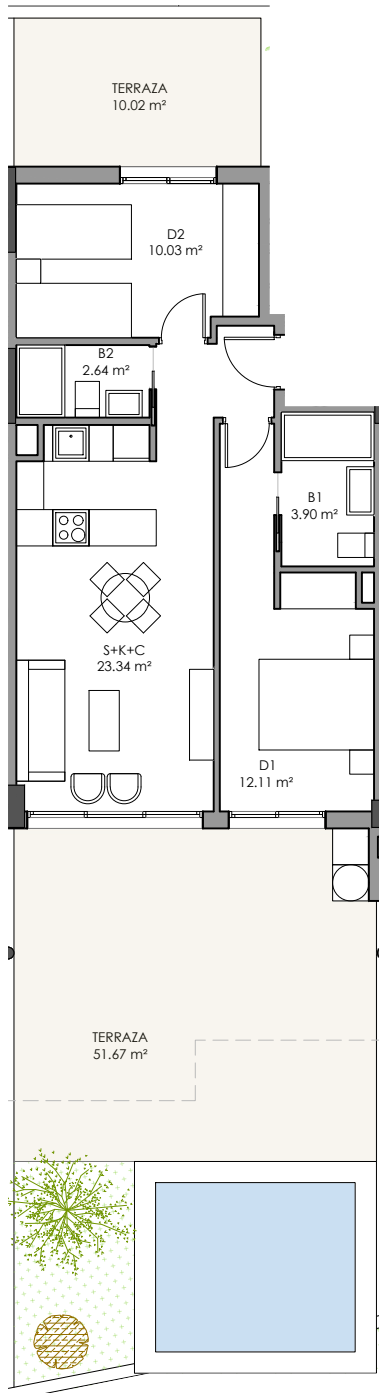


BAYVIEW HILLS

Collection

PORTAL 1, PLANTA BAJA Y VIVIENDA D



TOTAL SUPERFICIE CON P.P. ZONA COMÚN	79,60 m ²
SUPERFICIE DE TERRAZA CUBIERTA	21,46 m ²
SUPERFICIE DE TERRAZA DESCUBIERTA	40,23 m ²
SUP. ÚTIL SEGÚN D. 218/2005	57,22 m ²
SUP. CONSTRUIDA SEGÚN D. 218/2005	65,73 m ²

Cocina.Comedor-Salón	23,34 m ²
Dormitorio 1	12,11 m ²
Dormitorio 2	10,03 m ²
Baño 1	3,90 m ²
Baño 2	2,64 m ²
Terraza 1	51,67 m ²
Terraza 2	10,02 m ²

escala gráfica: 0m 0,5m 1m 2m 3m 4m

SEGÚN EL DECRETO 218/2005 DE LA JUNTA DE ANDALUCÍA, SE COMPUTA COMO SUPERFICIE CONSTRUIDA DE LOS ESPACIOS EXTERIORES DE USO PRIVATIVO, EL 50% DE LA SUPERFICIE REAL DEL SUELO, HASTA UN MÁXIMO DE 10% DE LA SUPERFICIE CONSTRUIDA DE LA VIVIENDA CORRESPONDIENTE.