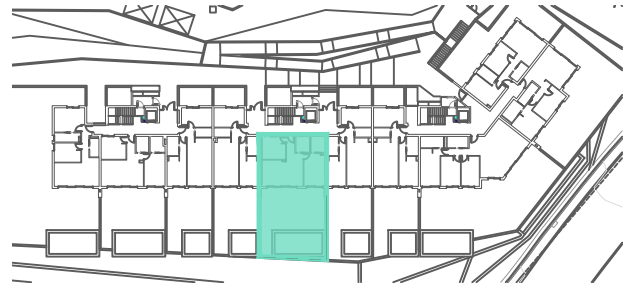
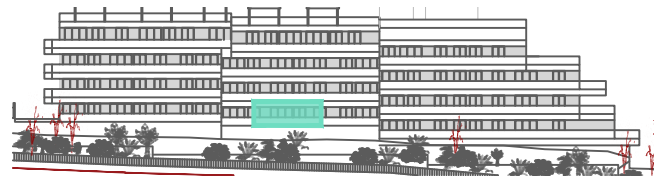
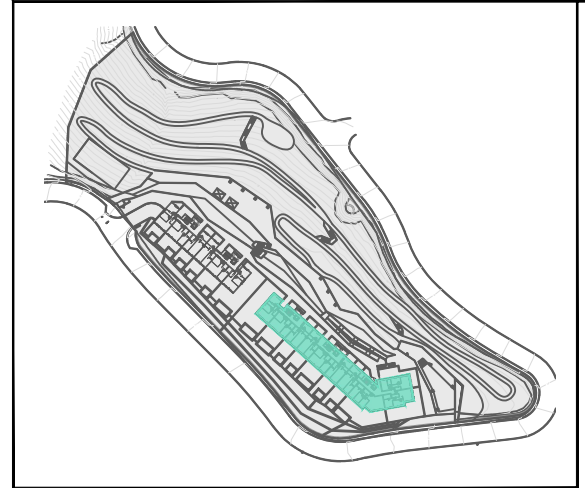
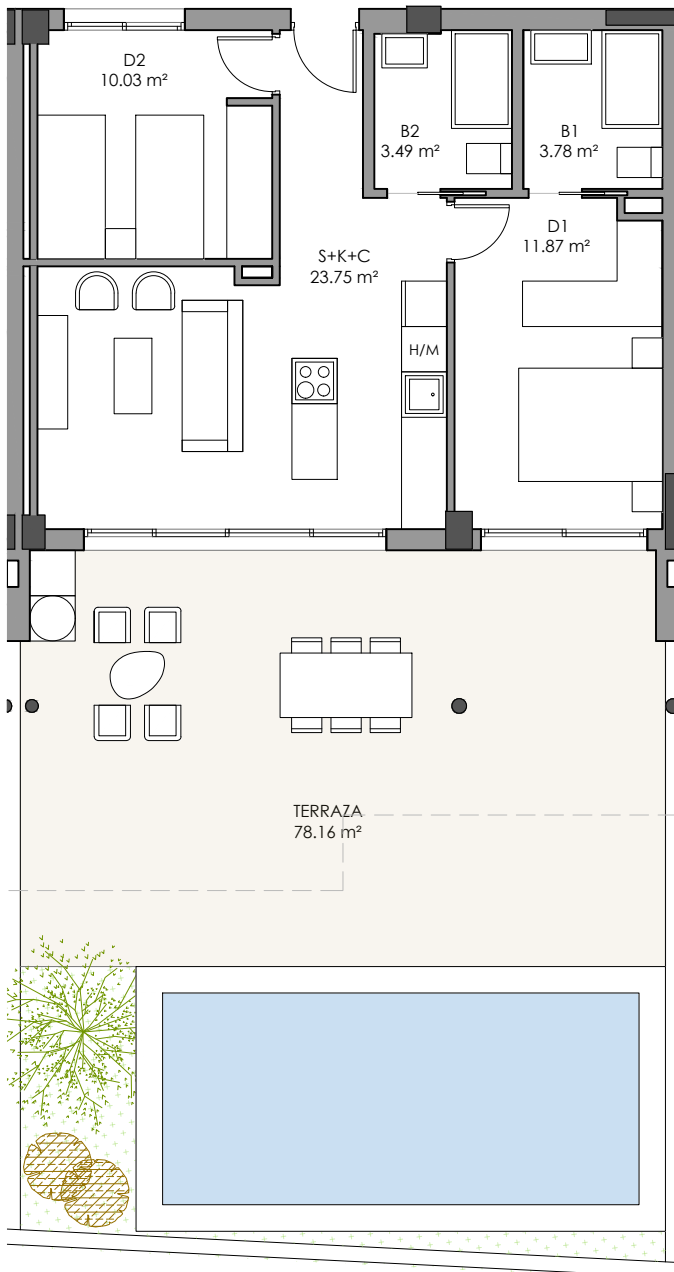


# BAYVIEW HILLS

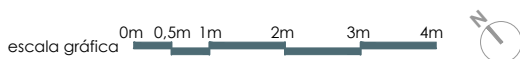
Collection

## PORTAL 2, PLANTA BAJA Y VIVIENDA B



TOTAL SUPERFICIE CON P.P. ZONA COMÚN	84,93 m <sup>2</sup>
SUPERFICIE DE TERRAZA CUBIERTA	31,62 m <sup>2</sup>
SUPERFICIE DE TERRAZA DESCUBIERTA	46,54 m <sup>2</sup>
SUP. ÚTIL SEGÚN D. 218/2005	58,21 m <sup>2</sup>
SUP. CONSTRUIDA SEGÚN D. 218/2005	65,97 m <sup>2</sup>

Cocina.Comedor-Salón	23,75 m <sup>2</sup>
Dormitorio 1	11,87 m <sup>2</sup>
Dormitorio 2	10,03 m <sup>2</sup>
Baño 1	3,78 m <sup>2</sup>
Baño 2	3,49 m <sup>2</sup>
Terraza 1	78,16 m <sup>2</sup>



SEGÚN EL DECRETO 218/2005 DE LA JUNTA DE ANDALUCÍA, SE COMPUTA COMO SUPERFICIE CONSTRUIDA DE LOS ESPACIOS EXTERIORES DE USO PRIVATIVO, EL 50% DE LA SUPERFICIE REAL DEL SUELO, HASTA UN MÁXIMO DE 10% DE LA SUPERFICIE CONSTRUIDA DE LA VIVIENDA CORRESPONDIENTE.