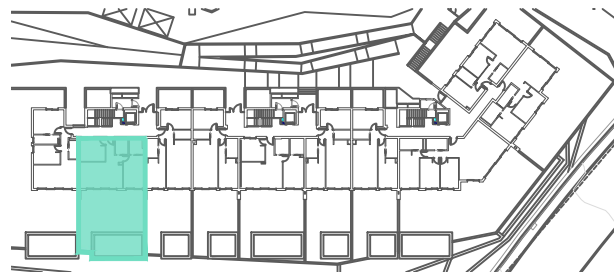
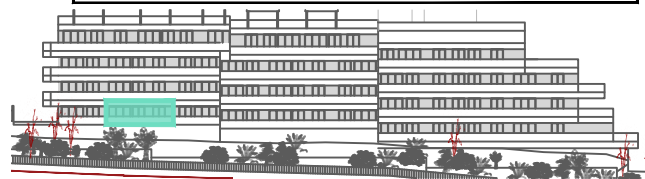
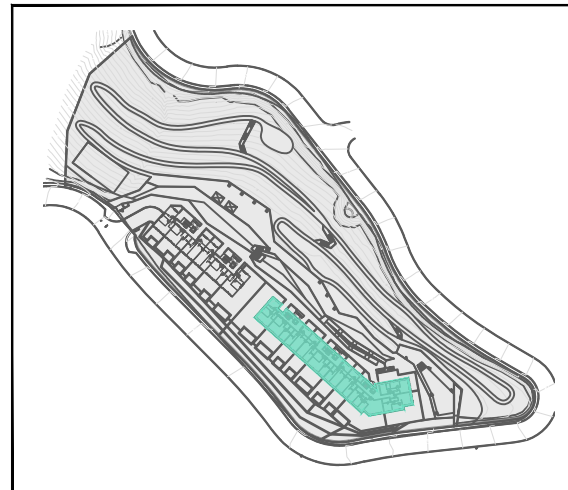
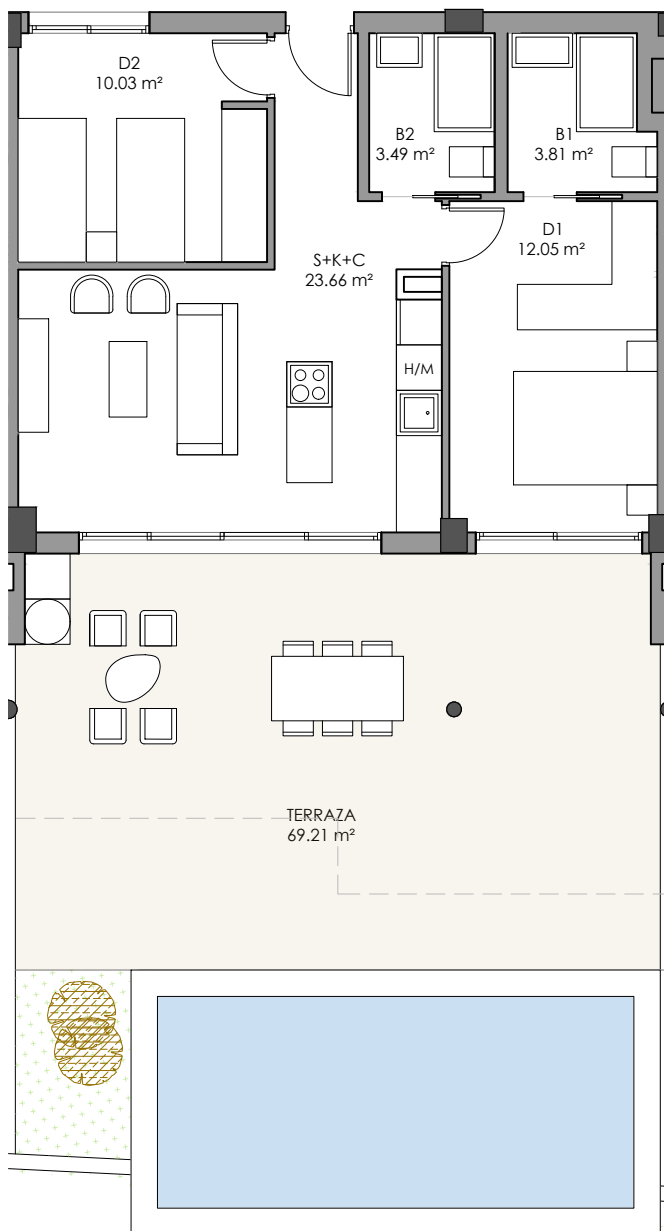


BAYVIEW HILLS

Collection

PORTAL 3, PLANTA BAJA Y VIVIENDA B



TOTAL SUPERFICIE CON P.P. ZONA COMÚN 84,93 m²

SUPERFICIE DE TERRAZA CUBIERTA 31,62 m²

SUPERFICIE DE TERRAZA DESCUBIERTA 37,59 m²

SUP. ÚTIL SEGÚN D. 218/2005 58,34 m²

SUP. CONSTRUIDA SEGÚN D. 218/2005 65,97 m²

Cocina.Comedor-Salón	23,66 m ²
Dormitorio 1	12,05 m ²
Dormitorio 2	10,03 m ²
Baño 1	3,81 m ²
Baño 2	3,49 m ²
Terraza 1	69,21 m ²

escala gráfica 0m 0,5m 1m 2m 3m 4m



SEGÚN EL DECRETO 218/2005 DE LA JUNTA DE ANDALUCÍA, SE COMPUTA COMO SUPERFICIE CONSTRUIDA DE LOS ESPACIOS EXTERIORES DE USO PRIVATIVO, EL 50% DE LA SUPERFICIE REAL DEL SUELO, HASTA UN MÁXIMO DE 10% DE LA SUPERFICIE CONSTRUIDA DE LA VIVIENDA CORRESPONDIENTE.