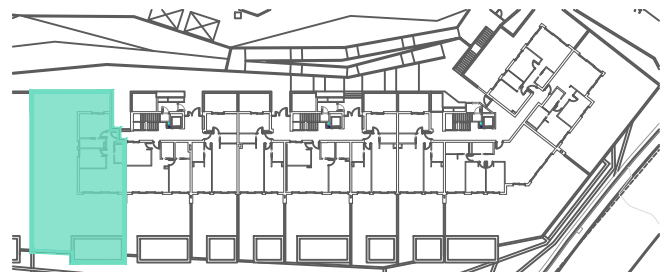
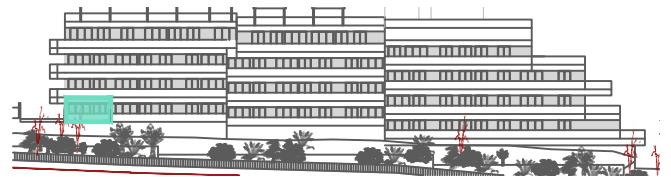
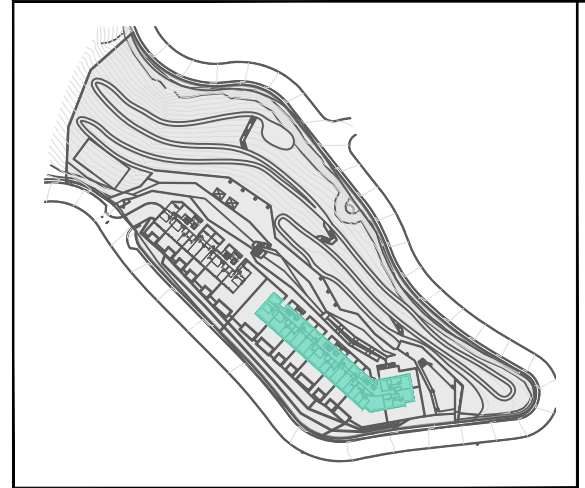
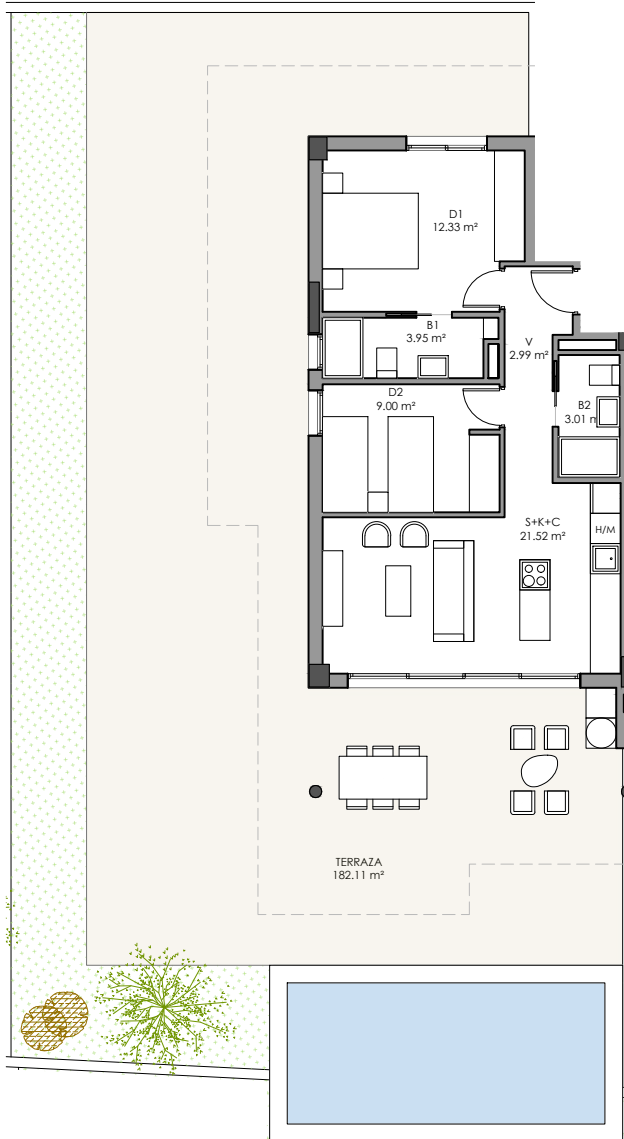


BAYVIEW HILLS

Collection

PORTAL 3, PLANTA BAJA Y VIVIENDA C



TOTAL SUPERFICIE CON P.P. ZONA COMÚN 96,53 m²

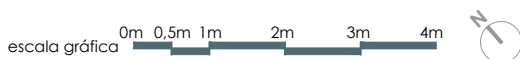
SUPERFICIE DE TERRAZA CUBIERTA 54,85 m²

SUPERFICIE DE TERRAZA DESCUBIERTA 127,26 m²

SUP. ÚTIL SEGÚN D. 218/2005 58,08 m²

SUP. CONSTRUIDA SEGÚN D. 218/2005 65,95 m²

Cocina.Comedor-Salón	21,52 m ²
Dormitorio 1	12,33 m ²
Dormitorio 2	9,00 m ²
Distribuidor	2,99 m ²
Baño 1	3,95 m ²
Baño 2	3,01 m ²
Terraza	182,11 m ²



SEGÚN EL DECRETO 218/2005 DE LA JUNTA DE ANDALUCÍA, SE COMPUTA COMO SUPERFICIE CONSTRUIDA DE LOS ESPACIOS EXTERIORES DE USO PRIVATIVO, EL 50% DE LA SUPERFICIE REAL DEL SUELO, HASTA UN MÁXIMO DE 10% DE LA SUPERFICIE CONSTRUIDA DE LA VIVIENDA CORRESPONDIENTE.