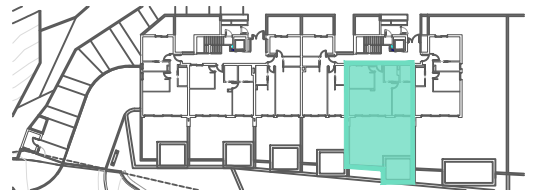
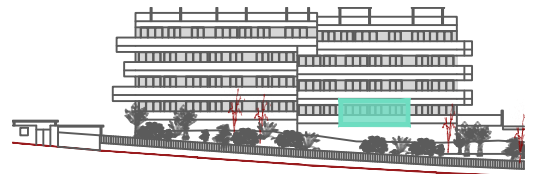
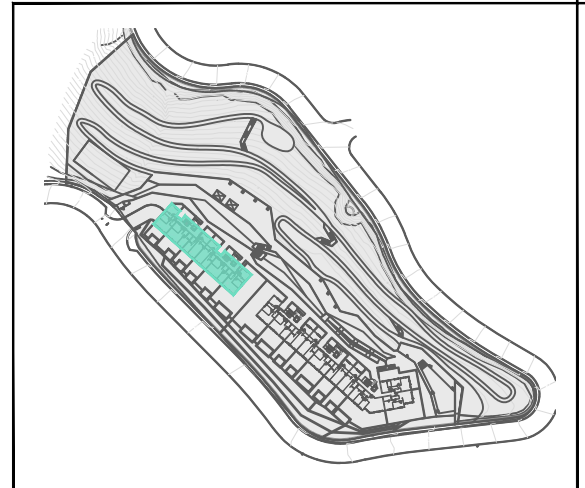
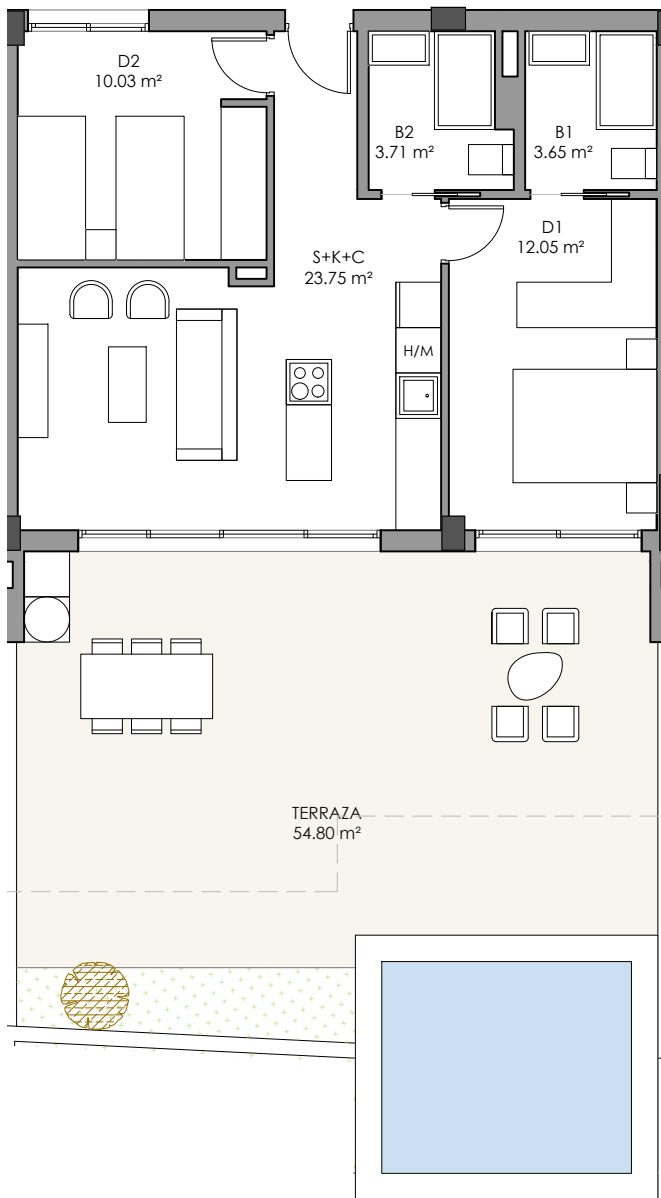


BAYVIEW HILLS

Collection

PORTAL 4, PLANTA BAJA Y VIVIENDA B



TOTAL SUPERFICIE CON P.P. ZONA COMÚN 84,93 m²

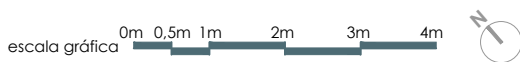
SUPERFICIE DE TERRAZA CUBIERTA 31,62 m²

SUPERFICIE DE TERRAZA DESCUBIERTA 23,18 m²

SUP. ÚTIL SEGÚN D. 218/2005 58,51 m²

SUP. CONSTRUIDA SEGÚN D. 218/2005 65,97 m²

Cocina.Comedor-Salón	23,75 m ²
Dormitorio 1	12,05 m ²
Dormitorio 2	10,03 m ²
Baño 1	3,65 m ²
Baño 2	3,71 m ²
Terraza	54,80 m ²



SEGÚN EL DECRETO 218/2005 DE LA JUNTA DE ANDALUCÍA, SE COMPUTA COMO SUPERFICIE CONSTRUIDA DE LOS ESPACIOS EXTERIORES DE USO PRIVATIVO, EL 50% DE LA SUPERFICIE REAL DEL SUELO, HASTA UN MÁXIMO DE 10% DE LA SUPERFICIE CONSTRUIDA DE LA VIVIENDA CORRESPONDIENTE.