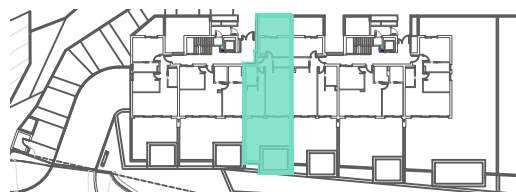
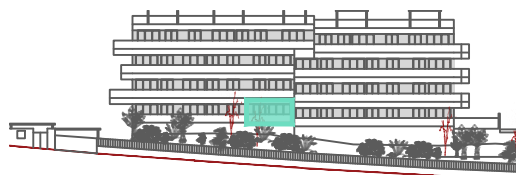
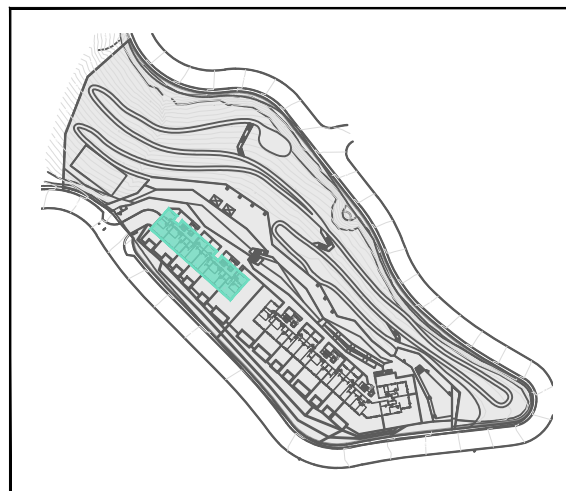
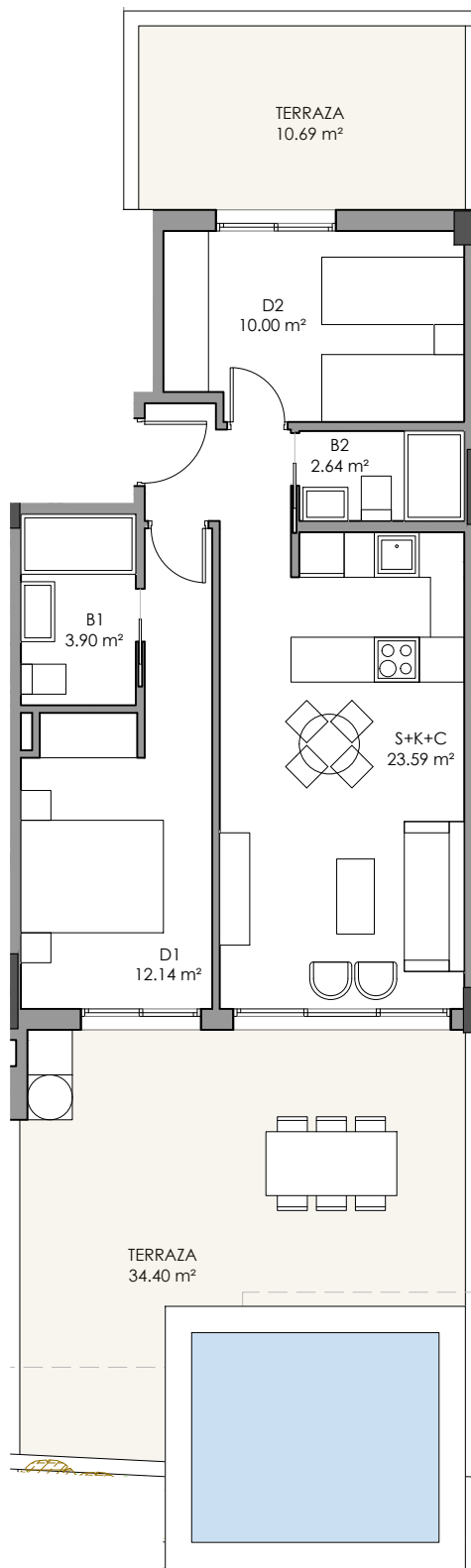


## PORTAL 5, PLANTA BAJA Y VIVIENDA A



TOTAL SUPERFICIE CON P.P. ZONA COMÚN	79,60 m <sup>2</sup>
SUPERFICIE DE TERRAZA CUBIERTA	21,46 m <sup>2</sup>
SUPERFICIE DE TERRAZA DESCUBIERTA	23,63 m <sup>2</sup>
SUP. ÚTIL SEGÚN D. 218/2005	57,50 m <sup>2</sup>
SUP. CONSTRUIDA SEGÚN D. 218/2005	65,73 m <sup>2</sup>

Cocina.Comedor-Salón	23,59 m <sup>2</sup>
Dormitorio 1	12,14 m <sup>2</sup>
Dormitorio 2	10,00 m <sup>2</sup>
Baño 1	3,90 m <sup>2</sup>
Baño 2	2,64 m <sup>2</sup>
Terraza 1	34,40 m <sup>2</sup>
Terraza 2	10,69 m <sup>2</sup>

SEGÚN EL DECRETO 218/2005 DE LA JUNTA DE ANDALUCÍA, SE COMPUTA COMO SUPERFICIE CONSTRUIDA DE LOS ESPACIOS EXTERIORES DE USO PRIVATIVO, EL 50% DE LA SUPERFICIE REAL DEL SUELO, HASTA UN MÁXIMO DE 10% DE LA SUPERFICIE CONSTRUIDA DE LA VIVIENDA CORRESPONDIENTE.

