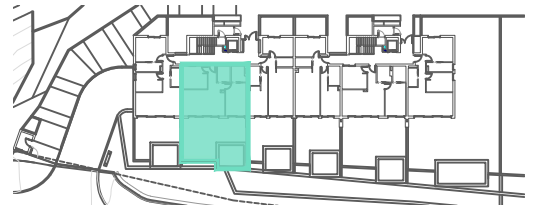
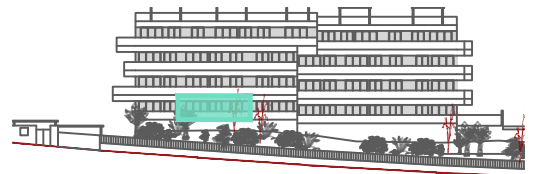
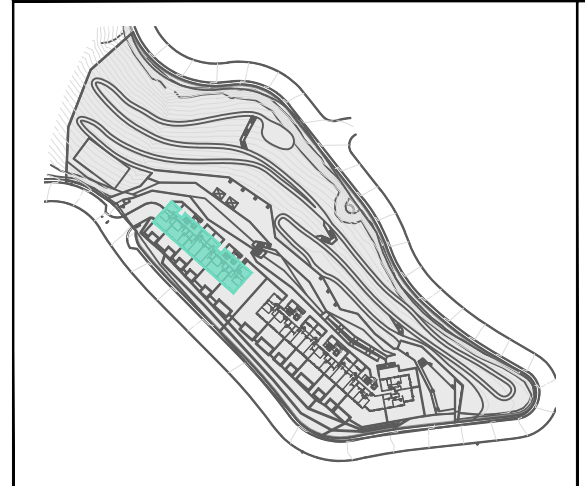
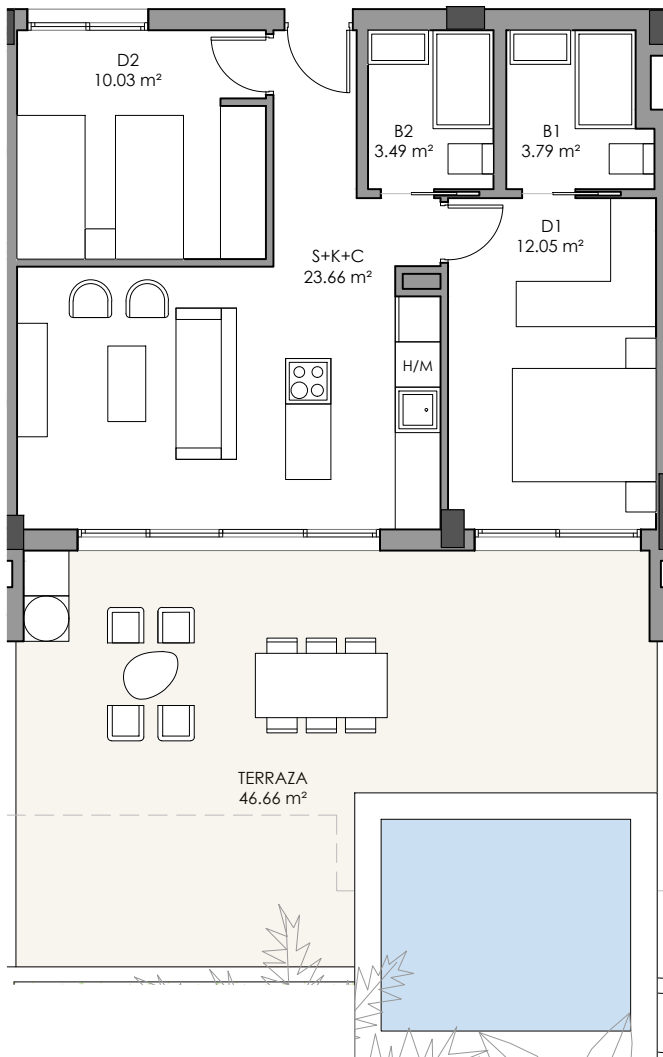


# BAYVIEW HILLS

Collection

## PORTAL 5, PLANTA BAJA Y VIVIENDA B



TOTAL SUPERFICIE CON P.P. ZONA COMÚN 84,93 m<sup>2</sup>

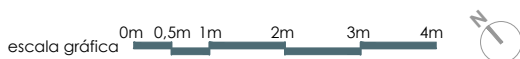
SUPERFICIE DE TERRAZA CUBIERTA 31,62 m<sup>2</sup>

SUPERFICIE DE TERRAZA DESCUBIERTA 15,04 m<sup>2</sup>

SUP. ÚTIL SEGÚN D. 218/2005 58,32 m<sup>2</sup>

SUP. CONSTRUIDA SEGÚN D. 218/2005 65,97 m<sup>2</sup>

Cocina.Comedor-Salón	23,66 m <sup>2</sup>
Dormitorio 1	12,05 m <sup>2</sup>
Dormitorio 2	10,03 m <sup>2</sup>
Baño 1	3,79 m <sup>2</sup>
Baño 2	3,49 m <sup>2</sup>
Terraza	46,66 m <sup>2</sup>



SEGÚN EL DECRETO 218/2005 DE LA JUNTA DE ANDALUCÍA, SE COMPUTA COMO SUPERFICIE CONSTRUIDA DE LOS ESPACIOS EXTERIORES DE USO PRIVATIVO, EL 50% DE LA SUPERFICIE REAL DEL SUELO, HASTA UN MÁXIMO DE 10% DE LA SUPERFICIE CONSTRUIDA DE LA VIVIENDA CORRESPONDIENTE.