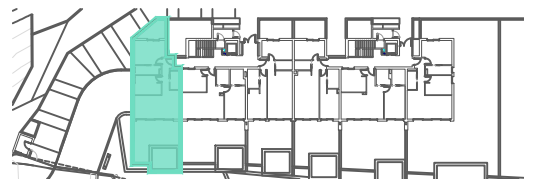
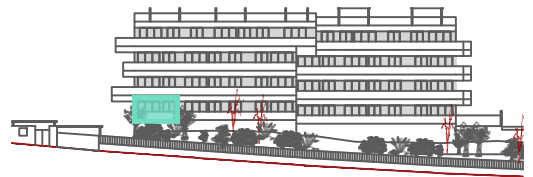
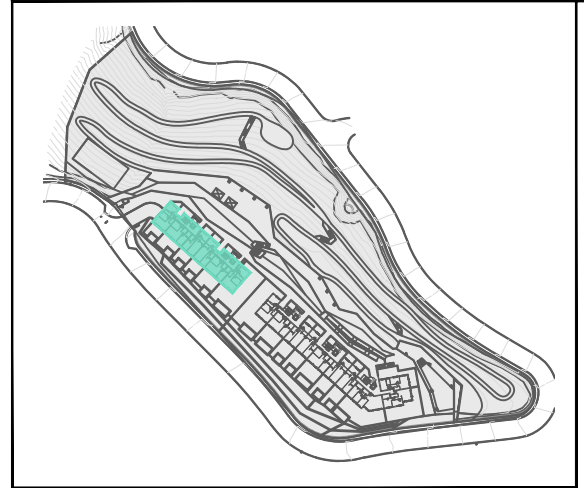
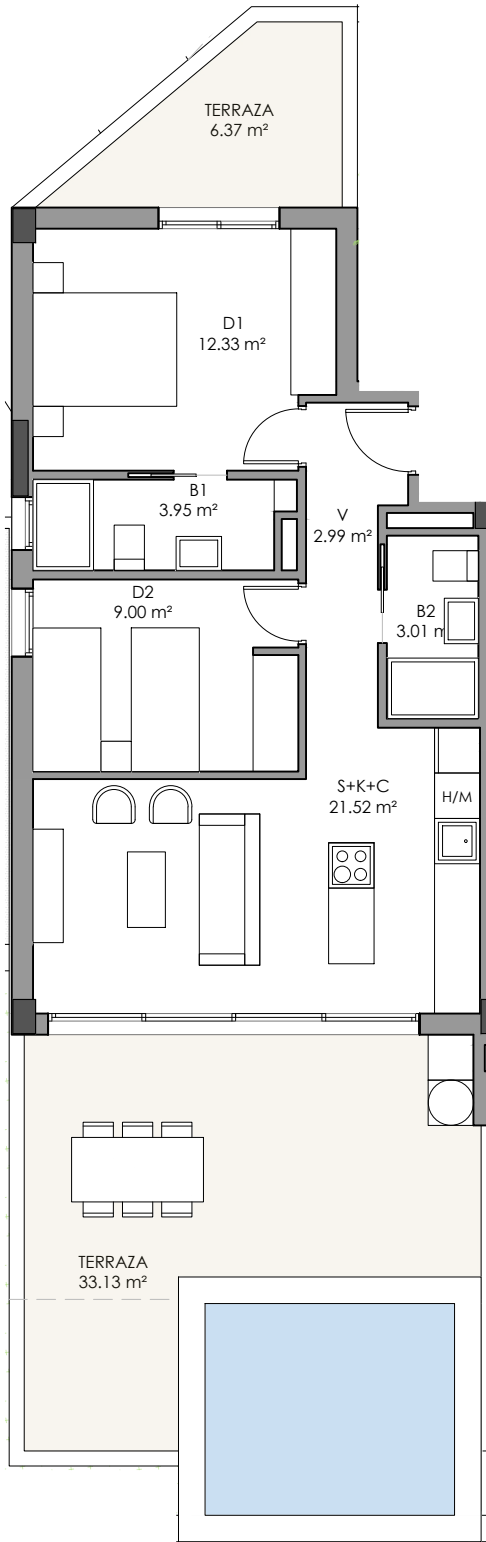


PORTAL 5, PLANTA BAJA Y VIVIENDA C



TOTAL SUPERFICIE CON P.P. ZONA COMÚN	78,47 m ²
SUPERFICIE DE TERRAZA CUBIERTA	18,73 m ²
SUPERFICIE DE TERRAZA DESCUBIERTA	20,77 m ²
SUP. ÚTIL SEGÚN D. 218/2005	58,08 m ²
SUP. CONSTRUIDA SEGÚN D. 218/2005	65,95 m ²

Cocina.Comedor-Salón	21,52 m ²
Distribuidor	2,99 m ²
Dormitorio 1	12,33 m ²
Dormitorio 2	9,00 m ²
Baño 1	3,95 m ²
Baño 2	3,01 m ²
Terraza 1	33,13 m ²
Terraza 2	6,37 m ²

SEGÚN EL DECRETO 218/2005 DE LA JUNTA DE ANDALUCÍA, SE COMPUTA COMO SUPERFICIE CONSTRUIDA DE LOS ESPACIOS EXTERIORES DE USO PRIVATIVO, EL 50% DE LA SUPERFICIE REAL DEL SUELO, HASTA UN MÁXIMO DE 10% DE LA SUPERFICIE CONSTRUIDA DE LA VIVIENDA CORRESPONDIENTE.

