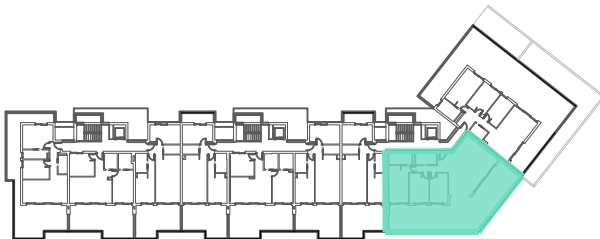
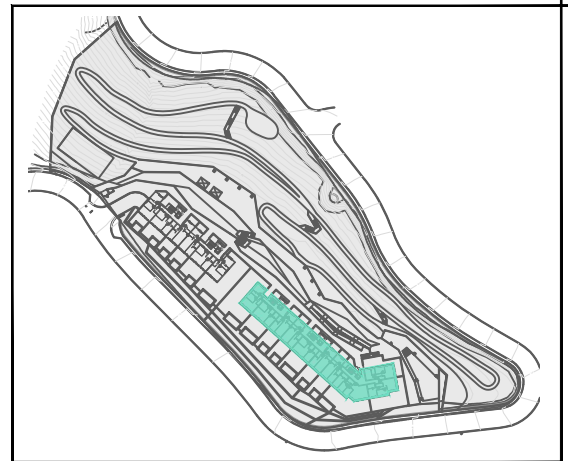


BAYVIEW HILLS

Collection

PORTAL 1, PLANTA 1 Y VIVIENDA B



TOTAL SUPERFICIE CON P.P. ZONA COMÚN 135,97 m²

SUPERFICIE DE TERRAZA CUBIERTA 58,12 m²

SUPERFICIE DE TERRAZA DESCUBIERTA 9,11 m²

SUP. ÚTIL SEGÚN D. 218/2005 89,54 m²

SUP. CONSTRUIDA SEGÚN D. 218/2005 102,03 m²

Cocina.Comedor-Salón	36,84 m ²
Dormitorio 1	13,77 m ²
Dormitorio 2	10,35 m ²
Dormitorio 3	9,55 m ²
Distribuidor	2,57 m ²
Baño 1	4,20 m ²
Baño 2	4,12 m ²
Terraza	67,23 m ²

SEGÚN EL DECRETO 218/2005 DE LA JUNTA DE ANDALUCÍA, SE COMPUTA COMO SUPERFICIE CONSTRUIDA DE LOS ESPACIOS EXTERIORES DE USO PRIVATIVO, EL 50% DE LA SUPERFICIE REAL DEL SUELO, HASTA UN MÁXIMO DE 10% DE LA SUPERFICIE CONSTRUIDA DE LA VIVIENDA CORRESPONDIENTE.