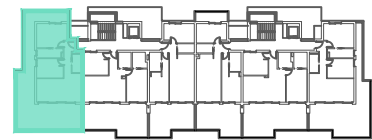
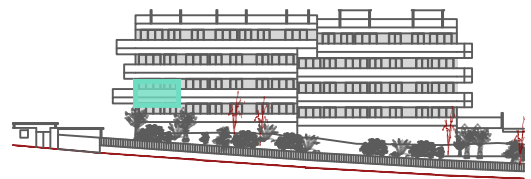
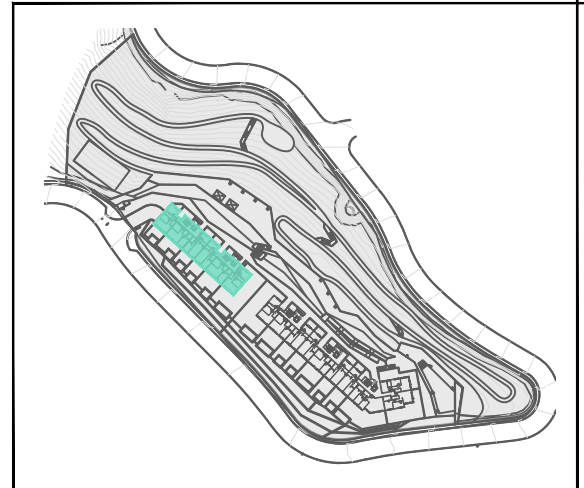
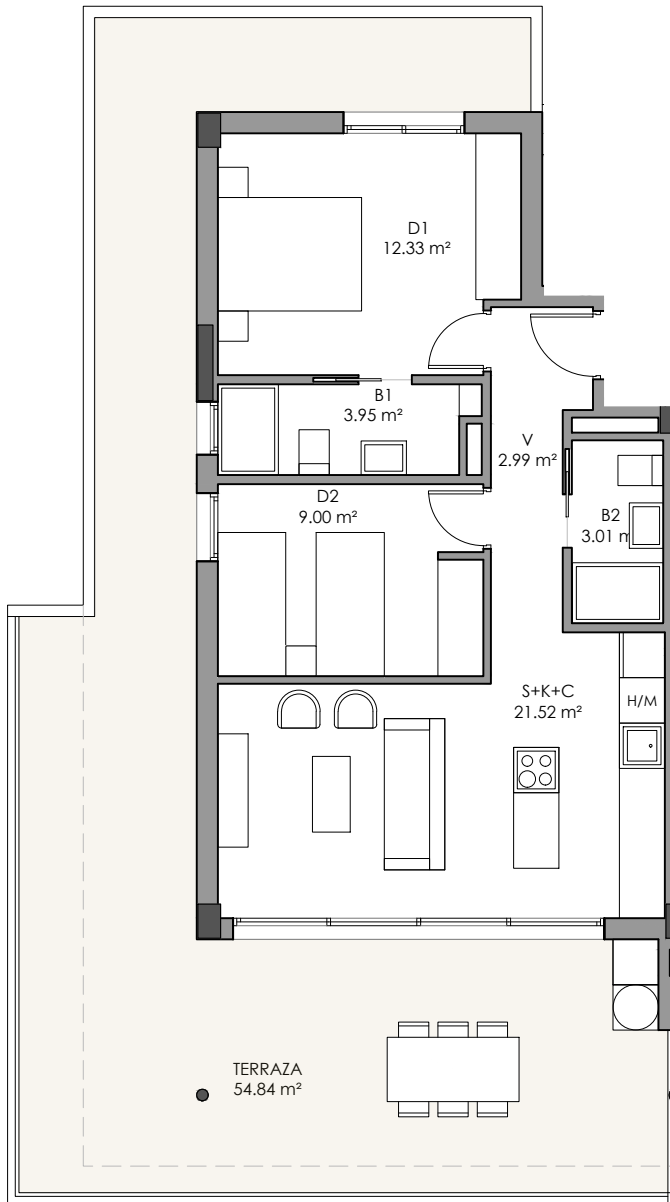


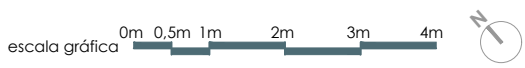
PORTAL 5, PLANTA 1 Y VIVIENDA C



TOTAL SUPERFICIE CON P.P. ZONA COMÚN	92,15 m ²
SUPERFICIE DE TERRAZA CUBIERTA	46,10 m ²
SUPERFICIE DE TERRAZA DESCUBIERTA	8,74 m ²
SUP. ÚTIL SEGÚN D. 218/2005	58,08 m ²
SUP. CONSTRUIDA SEGÚN D. 218/2005	65,95 m ²

Cocina.Comedor-Salón	21,52 m ²
Dormitorio 1	12,33 m ²
Dormitorio 2	9,00 m ²
Distribuidor	2,99 m ²
Baño 1	3,95 m ²
Baño 2	3,01 m ²
Terraza	54,84 m ²

SEGÚN EL DECRETO 218/2005 DE LA JUNTA DE ANDALUCÍA, SE COMPUTA COMO SUPERFICIE CONSTRUIDA DE LOS ESPACIOS EXTERIORES DE USO PRIVATIVO, EL 50% DE LA SUPERFICIE REAL DEL SUELO, HASTA UN MÁXIMO DE 10% DE LA SUPERFICIE CONSTRUIDA DE LA VIVIENDA CORRESPONDIENTE.



EL AMUEBLAMIENTO ES ORIENTATIVO Y NO ESTÁ INCLUIDO EN EL PRECIO DE LA VIVIENDA. EL DIMENSIONADO Y LA POSICIÓN DE PILARES Y CONDUCTOS DE INSTALACIONES, ES ORIENTATIVO. LOS GIROS DE LAS PUERTAS Y LA DISTRIBUCIÓN DE LOS APARATOS SANITARIOS NO SON VINCULANTES. LA DISTRIBUCIÓN DE LA VIVIENDA Y SUS DIMENSIONES PUEDEN SER ALTERADAS POR IMPERATIVOS URBANÍSTICOS, TÉCNICOS O DE OTRA ÍNDOLE QUE PUEDAN SURGIR DURANTE LA OBTENCIÓN DE LA LICENCIA DE OBRA MAYOR PRECEPTIVA.