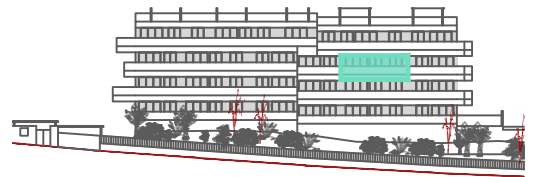
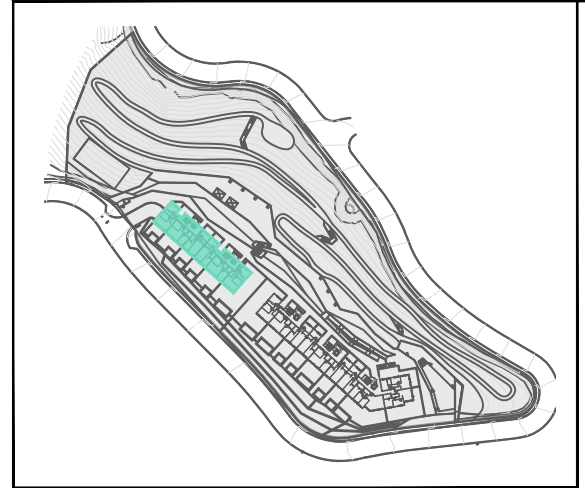
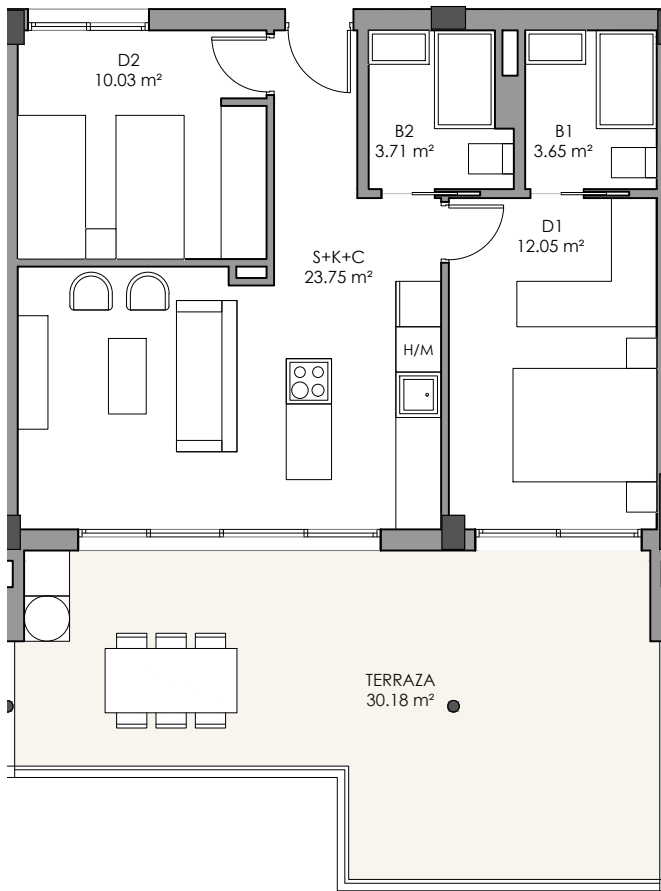


## PORTAL 4, PLANTA 2 Y VIVIENDA B



|                                      |                      |
|--------------------------------------|----------------------|
| TOTAL SUPERFICIE CON P.P. ZONA COMÚN | 81,22 m <sup>2</sup> |
| SUPERFICIE DE TERRAZA CUBIERTA       | 24,19 m <sup>2</sup> |
| SUPERFICIE DE TERRAZA DESCUBIERTA    | 5,99 m <sup>2</sup>  |
| SUP. ÚTIL SEGÚN D. 218/2005          | 58,51 m <sup>2</sup> |
| SUP. CONSTRUIDA SEGÚN D. 218/2005    | 65,97 m <sup>2</sup> |

|                      |                      |
|----------------------|----------------------|
| Cocina.Comedor-Salón | 23,75 m <sup>2</sup> |
| Dormitorio 1         | 12,05 m <sup>2</sup> |
| Dormitorio 2         | 10,03 m <sup>2</sup> |
| Baño 1               | 3,65 m <sup>2</sup>  |
| Baño 2               | 3,71 m <sup>2</sup>  |
| Terraza              | 30,18 m <sup>2</sup> |

SEGÚN EL DECRETO 218/2005 DE LA JUNTA DE ANDALUCÍA, SE COMPUTA COMO SUPERFICIE CONSTRUIDA DE LOS ESPACIOS EXTERIORES DE USO PRIVATIVO, EL 50% DE LA SUPERFICIE REAL DEL SUELO, HASTA UN MÁXIMO DE 10% DE LA SUPERFICIE CONSTRUIDA DE LA VIVIENDA CORRESPONDIENTE.

