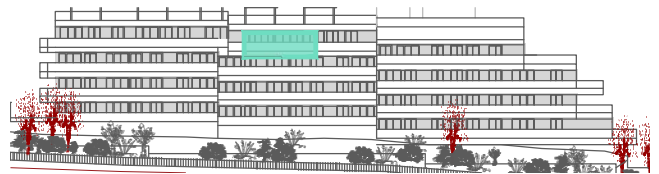
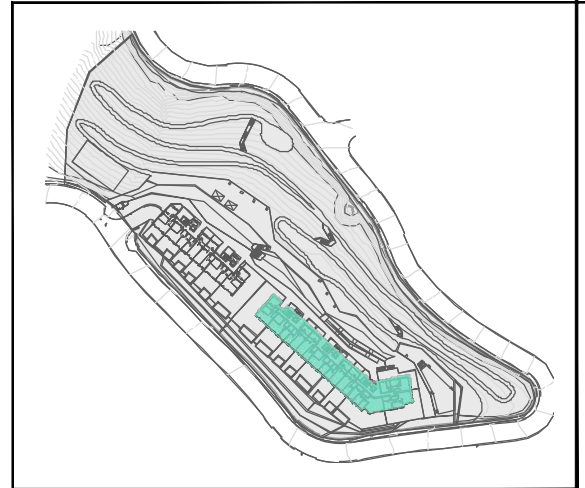
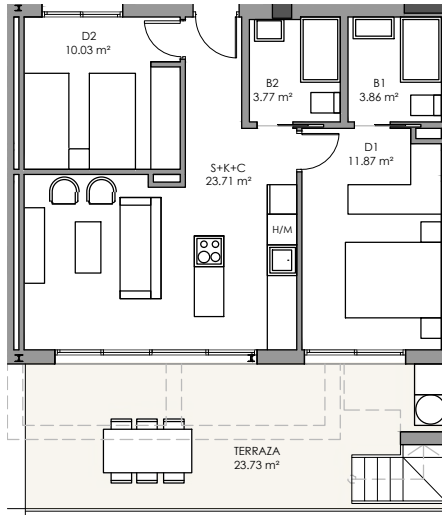
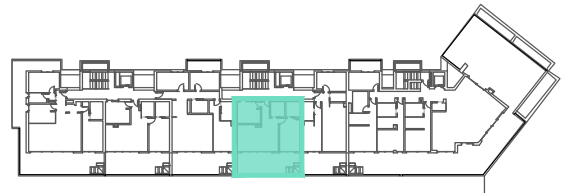
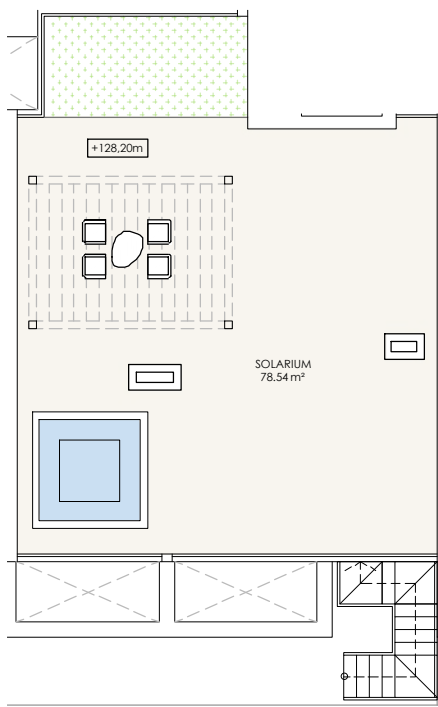


PORTAL 2, PLANTA 3 Y VIVIENDA B

PLANTA TERCERA

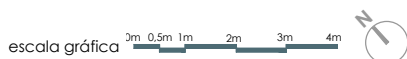


PLANTA CUBIERTA



TOTAL SUPERFICIE CON P.P. ZONA COMÚN	68,0 / m ²
SUPERFICIE DE TERRAZA CUBIERTA	0 / m ²
SUPERFICIE DE TERRAZA DESCUBIERTA	107,2 / m ²
SUP. ÚTIL SEGÚN D. 218/2005	58,76 / m ²
SUP. CONSTRUIDA SEGÚN D. 218/2005	65,97 / m ²

Cocina.Comedor-Salón	23,71 m ²
Dormitorio 1	12,05 m ²
Dormitorio 2	10,03 m ²
Baño 1	3,86 m ²
Baño 2	3,77 m ²
Terraza	23,73 m ²
Solarium	78,54 m ²



SEGÚN EL DECRETO 218/2005 DE LA JUNTA DE ANDALUCÍA, SE COMPUTA COMO SUPERFICIE CONSTRUIDA DE LOS ESPACIOS EXTERIORES DE USO PRIVATIVO, EL 50% DE LA SUPERFICIE REAL DEL SUELO, HASTA UN MÁXIMO DE 10% DE LA SUPERFICIE CONSTRUIDA DE LA VIVIENDA CORRESPONDIENTE.