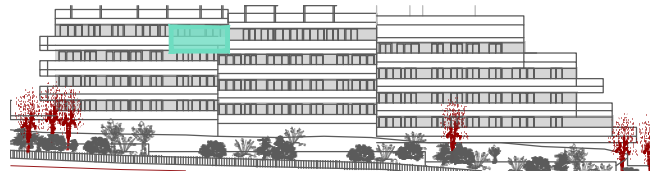
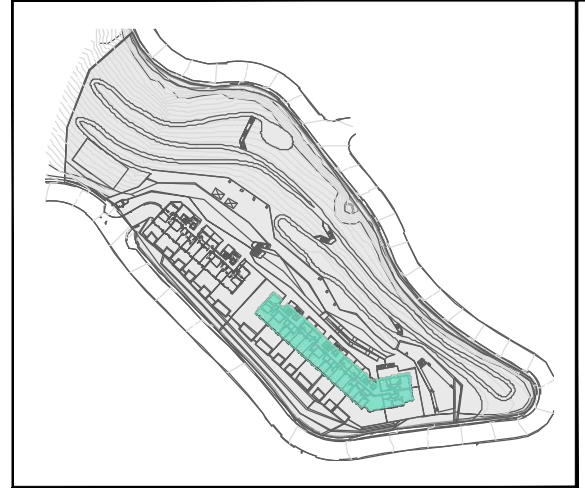
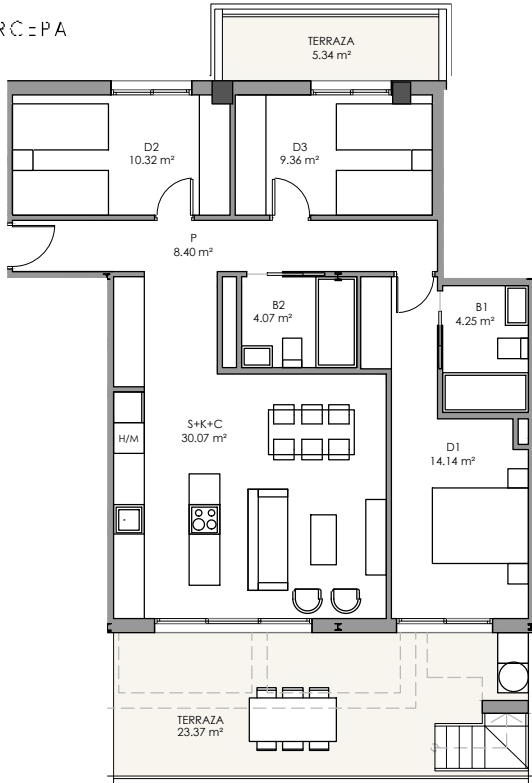


# BAYVIEW HILLS

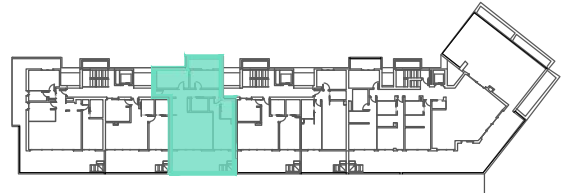
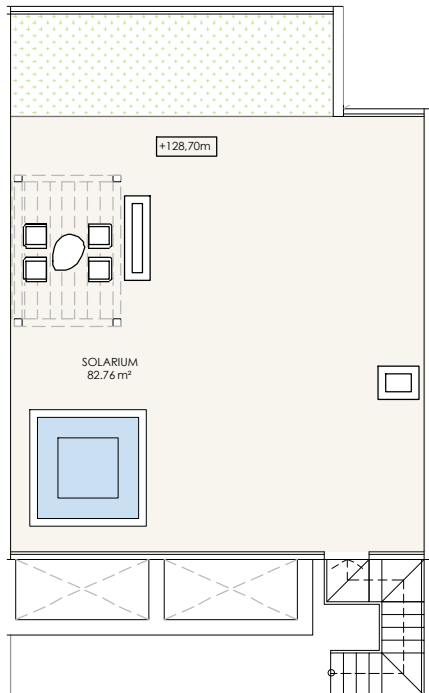
Collection

## PORTAL 3, PLANTA 3 Y VIVIENDA A

PLAN A TERCERA



PLANTA CUBIERTA



TOTAL SUPERFICIE CON P.P. ZONA COMÚN	106,20 m <sup>2</sup>
SUPERFICIE DE TERRAZA CUBIERTA	0 m <sup>2</sup>
SUPERFICIE DE TERRAZA DESCUBIERTA	111,47 m <sup>2</sup>
SUP. ÚTIL SEGÚN D. 218/2005	88,67 m <sup>2</sup>
SUP. CONSTRUIDA SEGÚN D. 218/2005	102,96 m <sup>2</sup>

Cocina.Comedor-Salón	30,07 m <sup>2</sup>
Distribuidor	8,40 m <sup>2</sup>
Dormitorio 1	14,14 m <sup>2</sup>
Dormitorio 2	10,32 m <sup>2</sup>
Dormitorio 3	9,36 m <sup>2</sup>
Baño 1	4,25 m <sup>2</sup>
Baño 2	4,07 m <sup>2</sup>
Terraza 1	23,37 m <sup>2</sup>
Terraza 2	5,34 m <sup>2</sup>
Solarium	82,76 m <sup>2</sup>

SEGÚN EL DECRETO 218/2005 DE LA JUNTA DE ANDALUCÍA, SE COMPUTA COMO SUPERFICIE CONSTRUIDA DE LOS ESPACIOS EXTERIORES DE USO PRIVATIVO, EL 50% DE LA SUPERFICIE REAL DEL SUELO, HASTA UN MÁXIMO DE 10% DE LA SUPERFICIE CONSTRUIDA DE LA VIVIENDA CORRESPONDIENTE.

