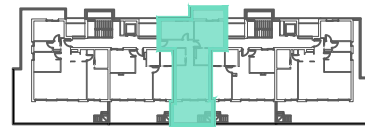
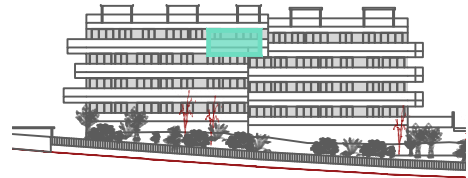
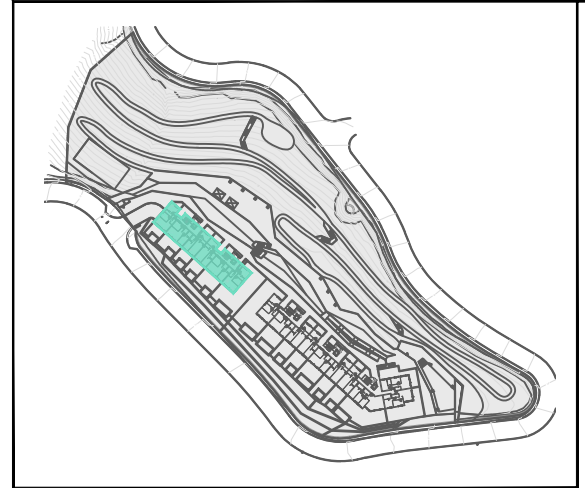
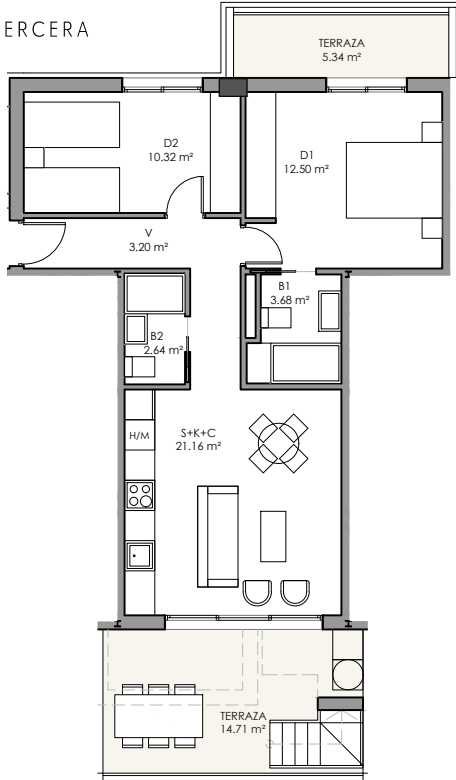
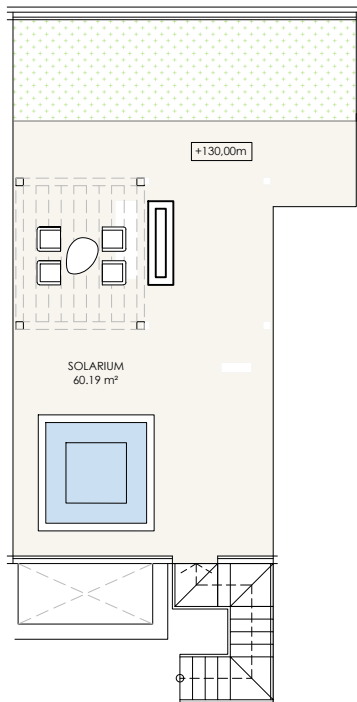


PORTAL 5, PLANTA 3 Y VIVIENDA A

PLANTA TERCERA



PLANTA CUBIERTA



TOTAL SUPERFICIE CON P.P. ZONA COMÚN	69,13 m ²
SUPERFICIE DE TERRAZA CUBIERTA	0 m ²
SUPERFICIE DE TERRAZA DESCUBIERTA	80,24 m ²
SUP. ÚTIL SEGÚN D. 218/2005	58,85 m ²
SUP. CONSTRUIDA SEGÚN D. 218/2005	65,98 m ²

Cocina.Comedor-Salón	21,16 m ²
Dormitorio 1	12,50 m ²
Dormitorio 2	10,32 m ²
Distribuidor	3,20 m ²
Baño 1	3,68 m ²
Baño 2	2,64 m ²
Terraza 1	14,71 m ²
Terraza 2	5,34 m ²
Solarium	60,19 m ²

SEGÚN EL DECRETO 218/2005 DE LA JUNTA DE ANDALUCÍA, SE COMPUTA COMO SUPERFICIE CONSTRUIDA DE LOS ESPACIOS EXTERIORES DE USO PRIVATIVO, EL 50% DE LA SUPERFICIE REAL DEL SUELO, HASTA UN MÁXIMO DE 10% DE LA SUPERFICIE CONSTRUIDA DE LA VIVIENDA CORRESPONDIENTE.

