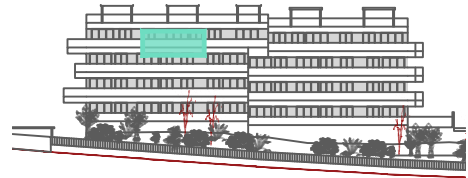
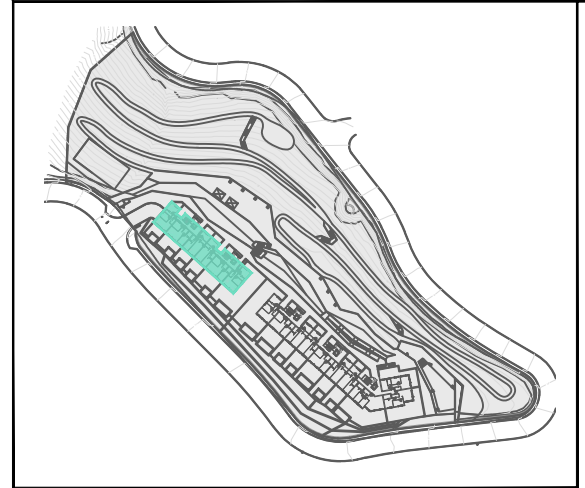
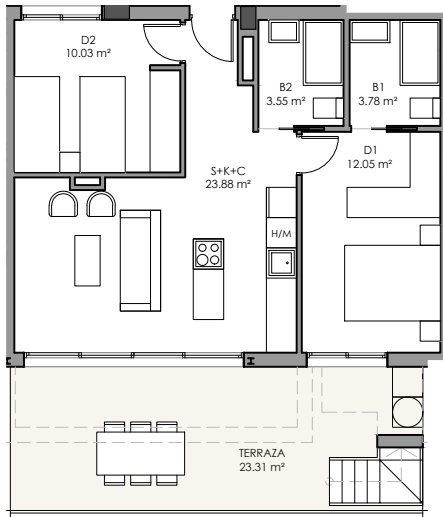
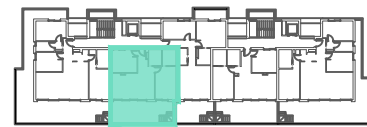
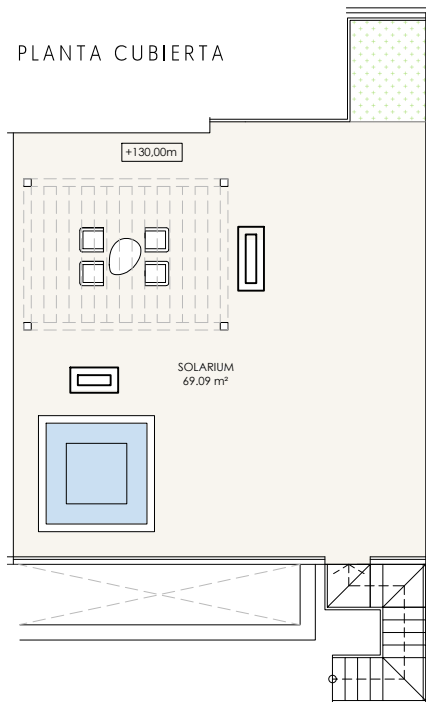


PORTAL 5, PLANTA 3 Y VIVIENDA B

PLANTA TERCERA



PLANTA CUBIERTA



TOTAL SUPERFICIE CON P.P. ZONA COMÚN	69,10 m ²
SUPERFICIE DE TERRAZA CUBIERTA	0 m ²
SUPERFICIE DE TERRAZA DESCUBIERTA	92,40 m ²
SUP. ÚTIL SEGÚN D. 218/2005	58,50 m ²
SUP. CONSTRUIDA SEGÚN D. 218/2005	65,95 m ²

Cocina.Comedor-Salón	23,88 m ²
Dormitorio 1	12,05 m ²
Dormitorio 2	10,03 m ²
Baño 1	3,78 m ²
Baño 2	3,55 m ²
Terraza	23,31 m ²
Solarium	69,09 m ²

SEGÚN EL DECRETO 218/2005 DE LA JUNTA DE ANDALUCÍA, SE COMPUTA COMO SUPERFICIE CONSTRUIDA DE LOS ESPACIOS EXTERIORES DE USO PRIVATIVO, EL 50% DE LA SUPERFICIE REAL DEL SUELO, HASTA UN MÁXIMO DE 10% DE LA SUPERFICIE CONSTRUIDA DE LA VIVIENDA CORRESPONDIENTE.

